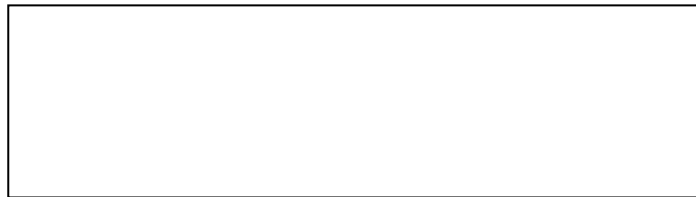


L'APARELL LOCOMOTOR



L'APARELL LOCOMOTOR: ELS OSSOS

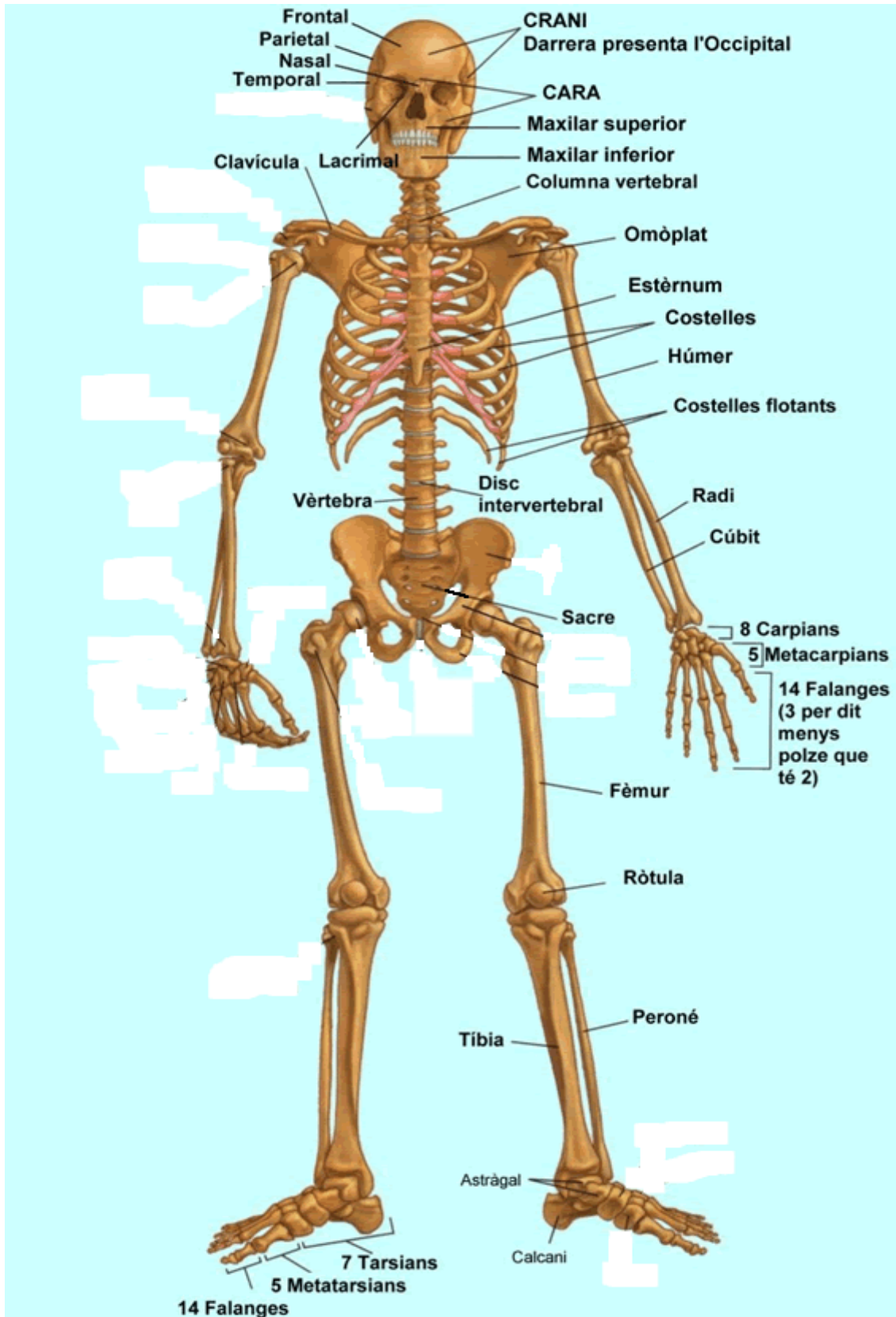
L'ESQUELET DEL CAP			
EL CRANI		LA CARA	
FRONTAL (1)	Front	PÒMULS (2)	Ossos de la galta
TEMPORAL (2)	Orella	NASALS (2)	
PARIETAL (2)	Dalt del cap	MAXIL·LAR SUPERIOR (2)	
OCCIPITAL (1)	Clatell	MAXIL·LAR INFERIOR (1)	Únic mòbil
ETMOIDE (1)	Darrera la cara		
ESFENOIDE(1)	Darrera la cara		

L'ESQUELET DEL TRONC			
LES VÈRTEBRES		LES COSTELLES	
CERVICALS (7)		COSTELLES VERITABLES	7 parells
DORSALS (12)		CASTELLES FALSES	3 parells
LUMBARS (5)		COSTELLES FLOTANTS	2 parells
SACRES (5)	Soldades		
COCCÍGEES (4)	Soldades		

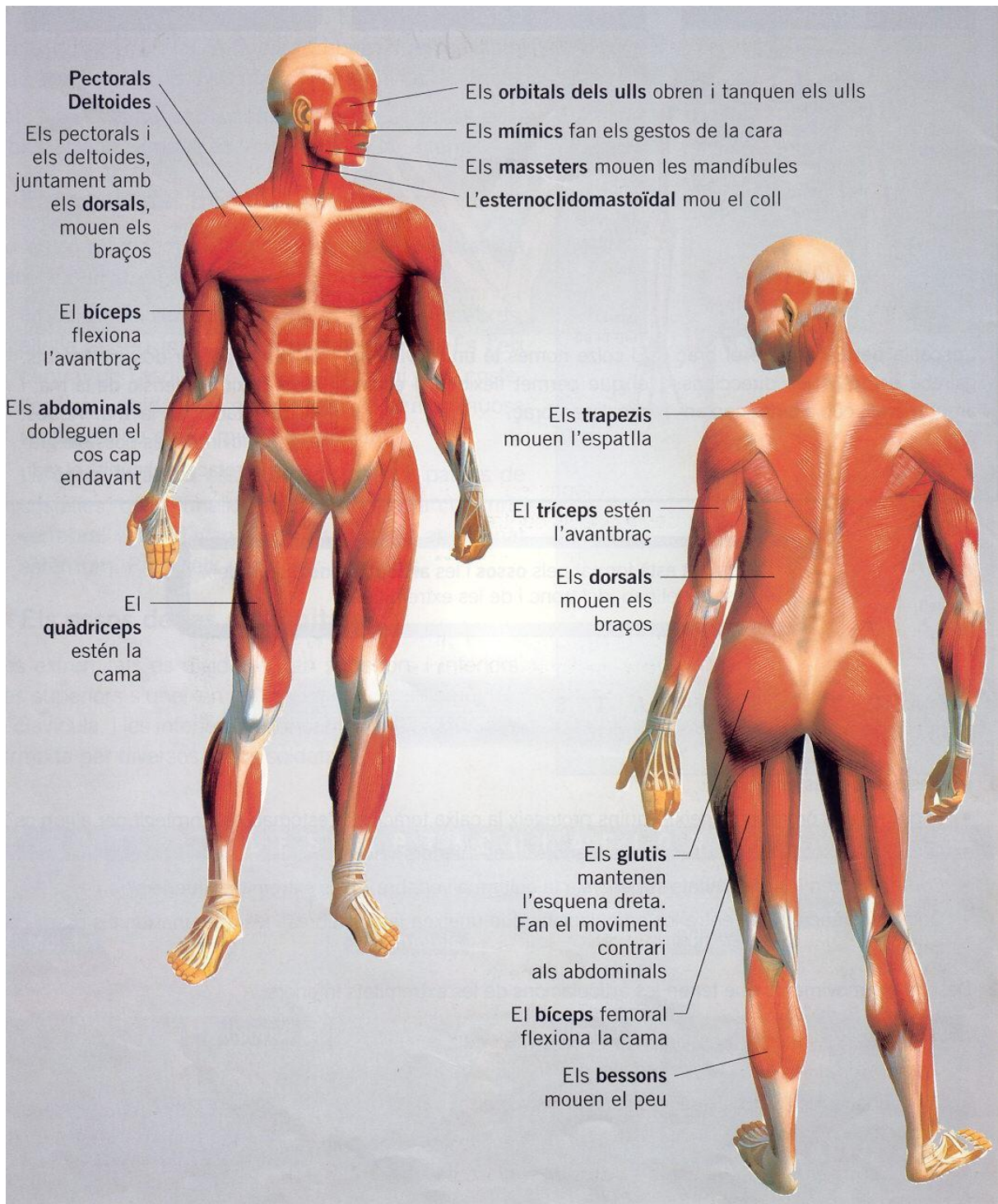
ALTRES OSSOS	
ESTÈRNUM (ESTERN)	
CLAVÍCULA I OMÒPLAT (Muscle-axil·la) // COXAL (Maluc-engonal)	

LES EXTREMITATS			
SUPERIORS		INFERIORS	
HÚMER	Braç	FÈMUR	Cuixa
		RÒTULA	Genoll-sofraja
RADI (polze)	Avantbraç	TÍBIA	Cama
CÚBIT (menovell)	Avantbraç	PERONÉ	Cama
CARPIANS (CARP)	Canell (8 ossos)	TARSIANS (TARS)	Turmell (7 ossos)
METACARPIANS	Mà (5 ossos)	METATARSIANS	Peu (5 ossos)
FALANGES	Dits (14 ossos)	FALANGES	Dits (14 ossos)

L'APARELL LOCOMOTOR: ELS OSSOS

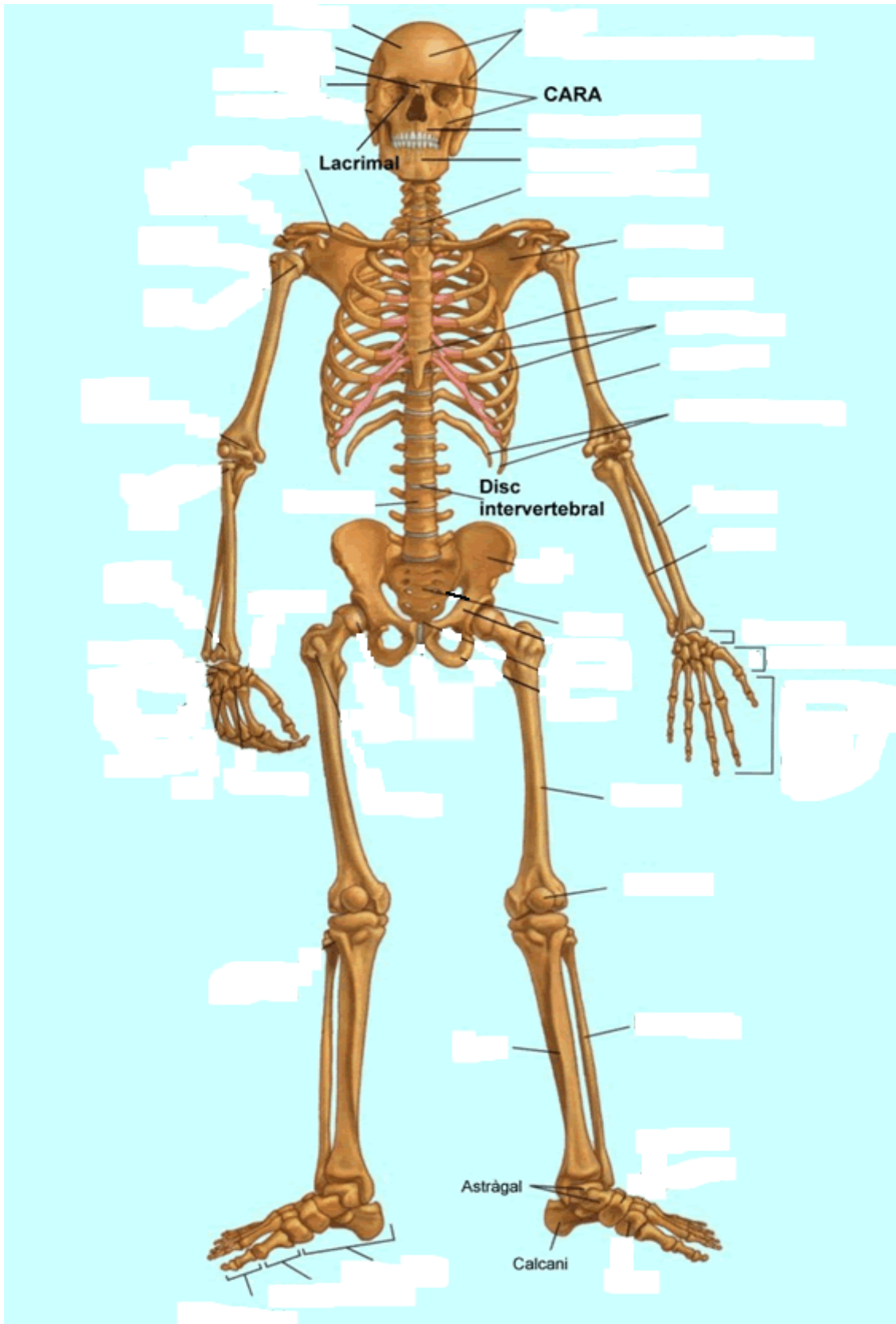


L'APARELL LOCOMOTOR: ELS MÚSCULS

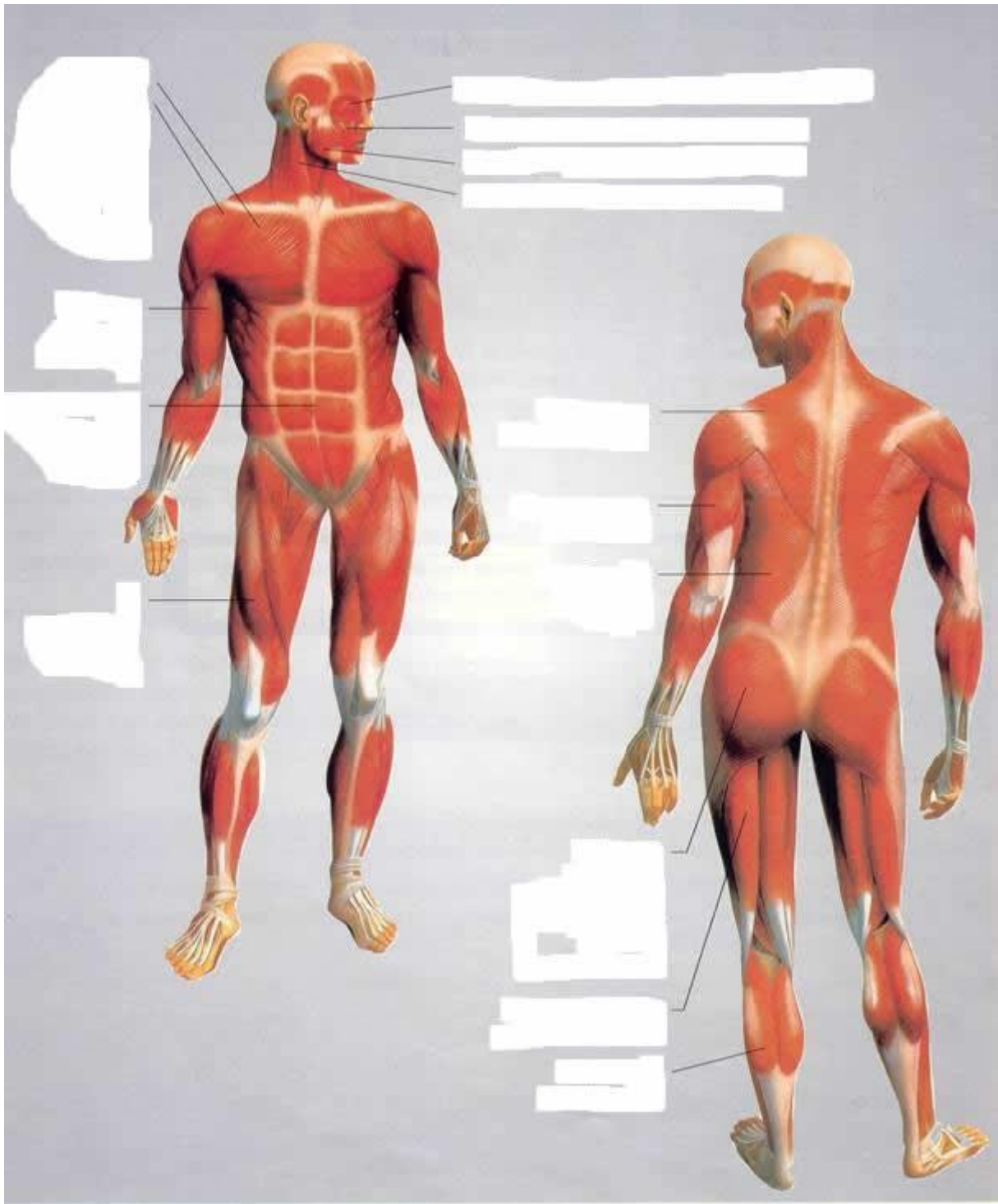


ACTIVITATS

1. Completa amb el nom dels ossos:



2. Completa amb el nom dels músculs:



3. Contesta aquestes preguntes:

- Quins músculs permeten obrir i tancar els ulls?

- Quins músculs fas servir per mastegar els aliments?

- Quins músculs participen en el moviment dels braços?

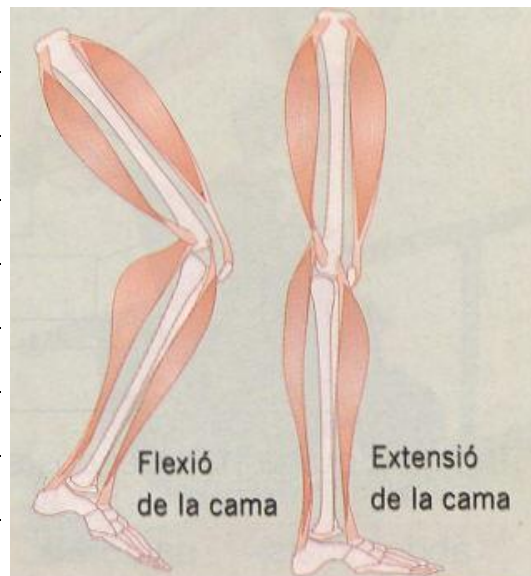
- Quan flexiones el cos cap endavant, quins músculs contreu?

- I quan et vols tornar a posar dret?

- Quin múscul es contreu quan flexiones l'avantbraç?

- I quan l'estens?

4. Observa els moviments de la cama i indica quin múscul es contreu en cada moviment.



5. Completa aquestes frases:

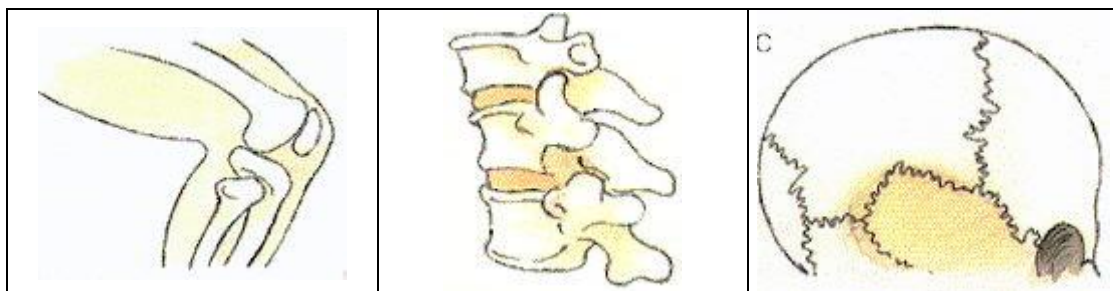
- L'aparell locomotor està format pels _____ i els _____.
- El nostre cos es divideix en _____, _____ i _____.
- Els _____ són els extrems dels músculs. La seva funció és unir els _____ amb els _____.
- Les vèrtebres formen la _____ i les costelles la _____.
- Les _____ són punts on s'uneixen els ossos.

6. Relaciona els ossos amb la part de l'esquelet on es troben:

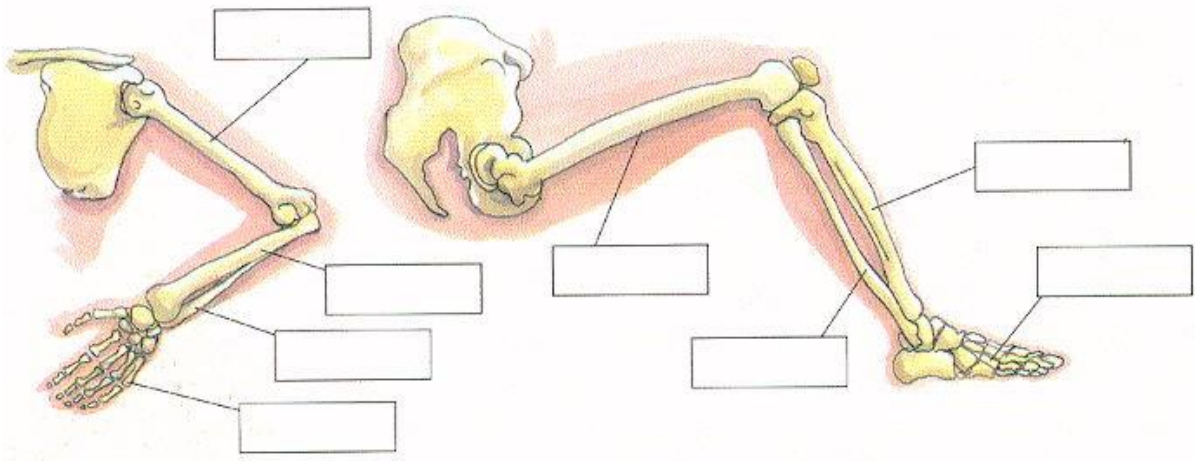
parietal - peroné - clavícula - frontal - vèrtebres
 cúbit - húmer - costelles - fèmur - ossos de la mà

Cap	Tronc	Extremitats

7. Indica, en cada cas si són articulacions fixes, mòbils o semimòbils:



8. Completa amb el nom dels ossos:



9. Indica a quina part del cos es troben aquests músculs i quina part del cos mouen:

	Part del cos	Mouen:
Abdominals		
Pectorals		
Esternocleidomastoïdal		
Bíceps		
Bíceps femoral		
masseters		



L'APARELL LOCOMOTOR: L'ESQUELET

L'APARELL LOCOMOTOR: L'ESQUELET

(Fitxa per a retallar i enganxar a la pàgina 5)

