

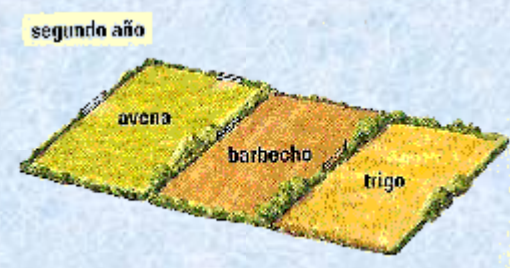
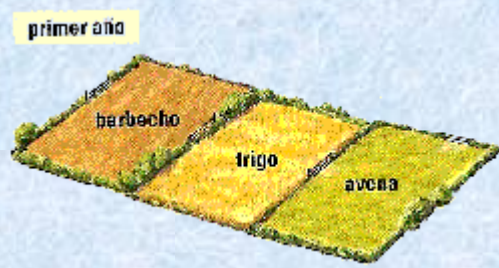
# **LA CIUDAD MEDIEVAL**

# Innovaciones técnicas

- **Nuevos métodos de cultivo: rotación trienal**
- **Utilización de abono (estiércol)**
- **Arado normando (con ruedas) en sustitución del arado romano**

# Rotación trienal

	1 <sup>er</sup> año	2 <sup>do</sup> año	3 <sup>er</sup> año
Parcela 1	trigo	avena	barbecho
Parcela 2	avena	barbecho	trigo
Parcela 3	barbecho	trigo	avena

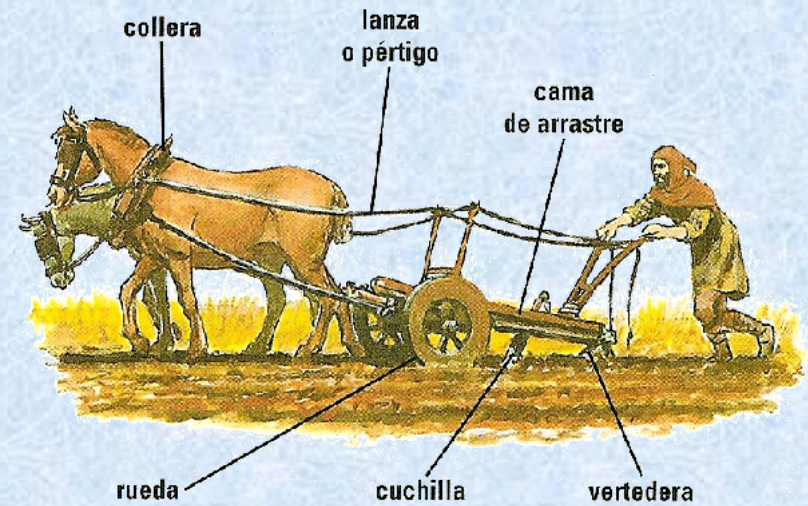


# Arados

**Arado romano**



**Arado normando**



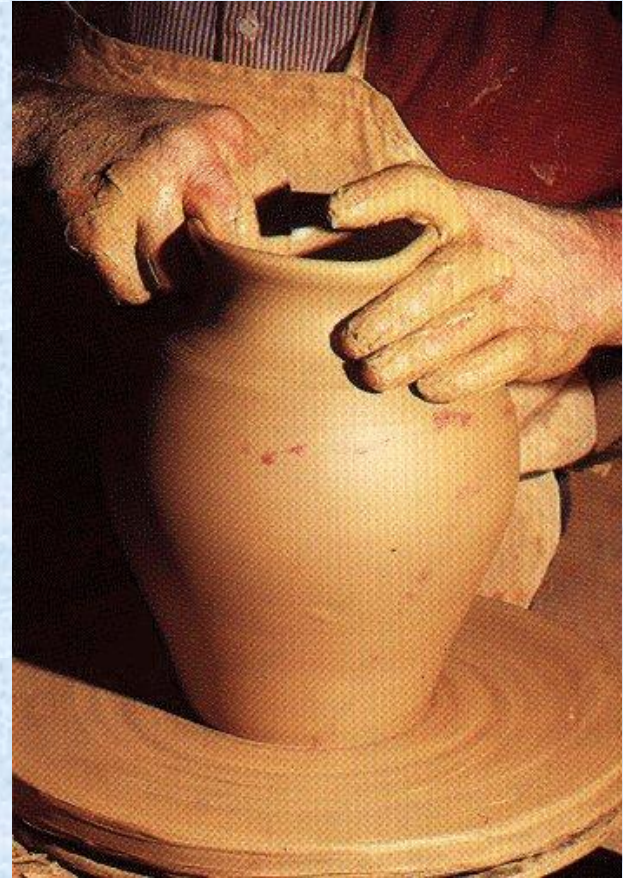
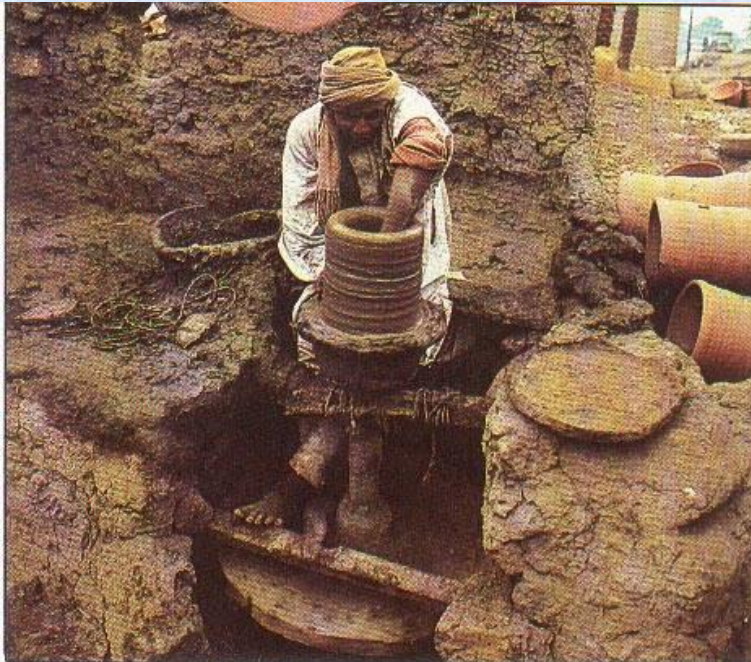
# **Desarrollo de las ciudades**

- **Las nuevas técnicas posibilitaron la aparición de excedentes que podían venderse en el mercado.**
- **Así las ciudades pudieron abastecerse de alimentos. Los campesinos vendían en ellas sus excedentes y compraban productos a los artesanos (herrereros, tejedores, sastres, alfareros, etc.**
- **La mejor alimentación hizo que aumentara la población y estimuló la emigración a las ciudades.**

# Artesanos y gremios

- **La ciudad produce objetos manufacturados: tejidos, herramientas, cerámica, joyas...**
- **Este trabajo lo realizan artesanos en pequeños talleres, a cuyo frente está un maestro, junto al que trabajan oficiales y aprendices.**
- **Los artesanos se agrupan en gremios para defender sus intereses y vigilar la calidad de los productos y los precios.**
- **Los gremios establecen también las normas y exámenes por los que un aprendiz puede ascender a oficial y un oficial a maestro.**

# Alfarero

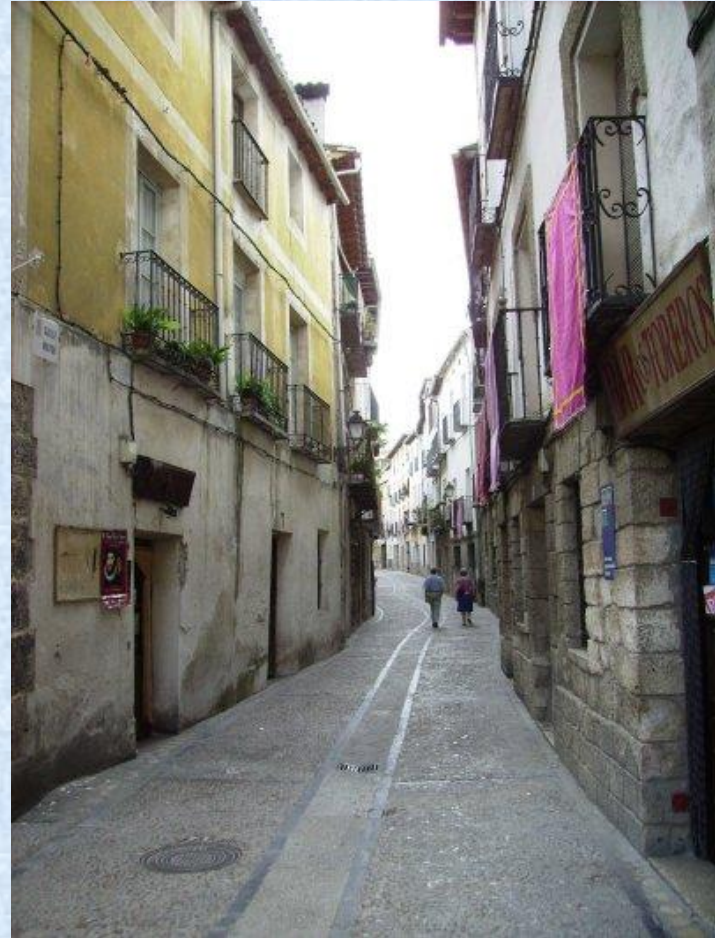


# La ciudad medieval

- **Las ciudades estaban rodeadas de murallas.**
- **Las calles eran estrechas y carecían de alcantarillado.**
- **En ellas se acumulaban los desperdicios y los animales domésticos correteaban por las calles.**
- **Eran frecuentes los incendios y las epidemias.**
- **Los habitantes de la ciudad eran los burgueses (hombres y mujeres libres, que no dependían de un señor feudal), pero entre ellos había grandes diferencias de riqueza.**
- **Las familias más ricas constituían el patriciado urbano y controlaban el ayuntamiento.**
- **Los judíos estaban obligados a vivir en barrios separados y a menudo eran víctimas de ataques y abusos de sus vecinos.**



# Ciudades medievales



# El afianzamiento del poder real

- **Tras la muerte de Carlomagno, el poder había pasado a manos de los señores feudales, y el rey apenas era uno más entre ellos (*primus inter pares*).**
- **Desde el siglo XII, los reyes se apoyaron en los burgueses de las ciudades para somete a los señores.**
- **A cambio de su apoyo, los reyes concedían a las ciudades privilegios que les permitían gobernarse sin la intromisión de los señores feudales.**
- **Además daban garantías y protección a los mercaderes.**
- **Desde el siglo XII, los reyes convocan Cortes o Parlamentos, donde solicitan a las ciudades ayudas financieras (pago de impuestos) y en compensación promulgan leyes que las favorecen.**