

## Substitució de la bateria principal del Sadex

### Síntoma de l'avaría

La base del Sadex no pot treballar de forma autònoma en la captació de dades. La bateria no emmagatzema energia elèctrica i està permanentment descarregada.

### Material necessari

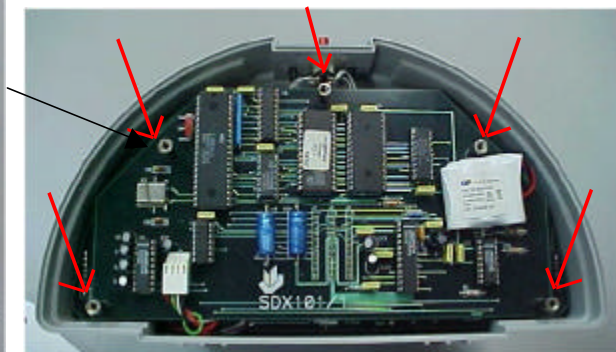
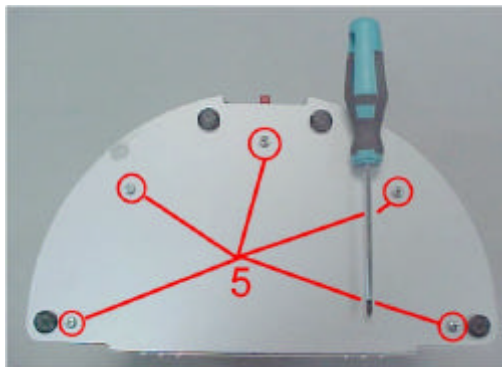
Bateria seca de 6 V 1,3 Ah, alicates de tall, tisores, tornavís Philips, tornavís de punta plana, soldador, estany.



Bateria que el Sadex porta d'origen.

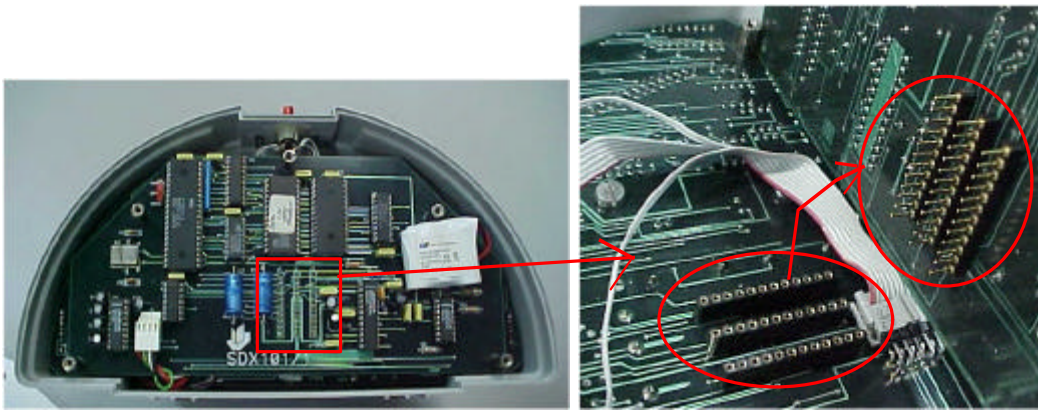
### Procediment de substitució

1. Traieu els **cinc** cargols autoroscants de la tapadora inferior. En el circuit imprès que hi ha sota la tapa hi trobareu, en la mateixa localització que els cargols anteriors, cinc separadors que estan roscats. Traieu-los amb l'ajut d'un tornavís o d'uns alicates.

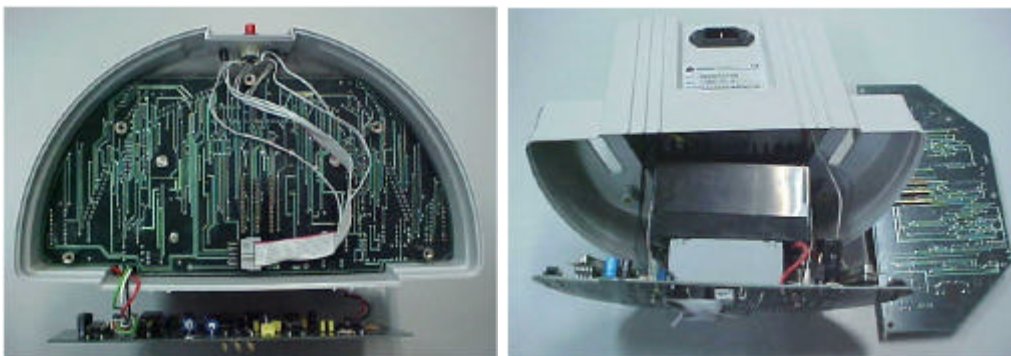


2. Amb molt de compte heu d'extreure la placa de circuit imprès.

Aquesta es troba endollada a la placa inferior a través d'un connector múltiple que està soldat. Per tant, a l'hora de treure-la heu de procurar que es mantingui en posició paral·lela a la de sota, tot repartint la força, per evitar que es dobleguin les potetes. Fixeu-vos en les imatges que hi ha a continuació:

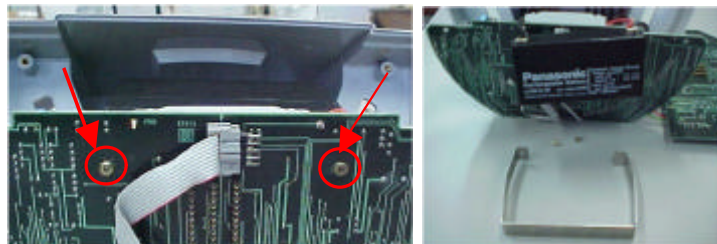


3. A continuació heu de treure la segona placa que ha aparegut. Descargoleu els cinc separadors que han quedat al descobert. Extraieu amb molt de compte aquesta placa, a la que està fixada la bateria que s'ha de substituir.



4. Extracció de la bateria.

Descargoleu els dos cargols autoroscants que subjecten el tirant metàl·lic.



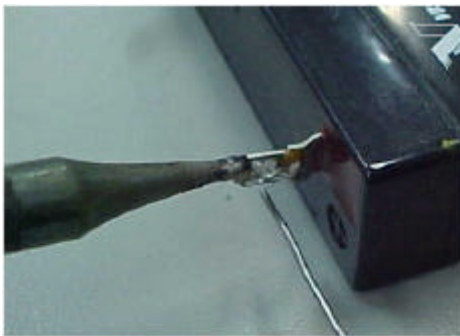
Desoldeu els cables de la bateria.



5. Abans de soldar la bateria nova heu d'ajustar el tirant metàl·lic a la grandària d'aquesta, i si cal, posar uns cargols més llargs.



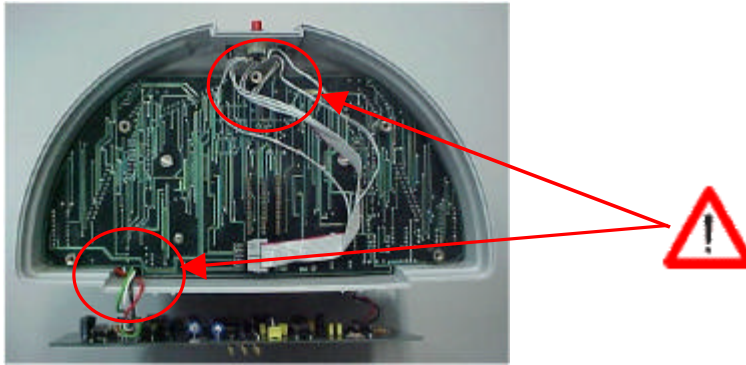
6. Per soldar els cables a la nova bateria tingueu en compte que el cable vermell ha d'anar al pol positiu i el cable negre al pol negatiu. Per realitzar correctament la soldadura estanyeu prèviament els terminals de la bateria.



7. Situeu la bateria en la posició de muntatge, poseu el tirant i cargoleu els cargols, sense fer molta força. Si són molt llargs assegureu-vos que no poden tocar els terminals de la bateria atès que podrien provocar un curtcircuit.



8. Introduïu tot el conjunt a l'interior de la carcassa, procurant no trepitjar els cables. Assegureu-vos també que els connectors dels mòduls queden ben posats.



9. Cargoleu els separadors curts.
10. Inseriu la placa superior amb molt de compte atès que heu de fer coincidir les potes del connector amb la base de la placa inferior. Guieu-vos pels forats dels cargols.
11. Poseu els cinc separadors llargs.
12. Poseu la tapadora i els cinc cargols
13. Endol·leu el Sadex a la xarxa elèctrica, engegueu-lo i comproveu que s'encenen els dos LEDs vermells.
14. Manteniu-lo en càrrega durant 15 hores.