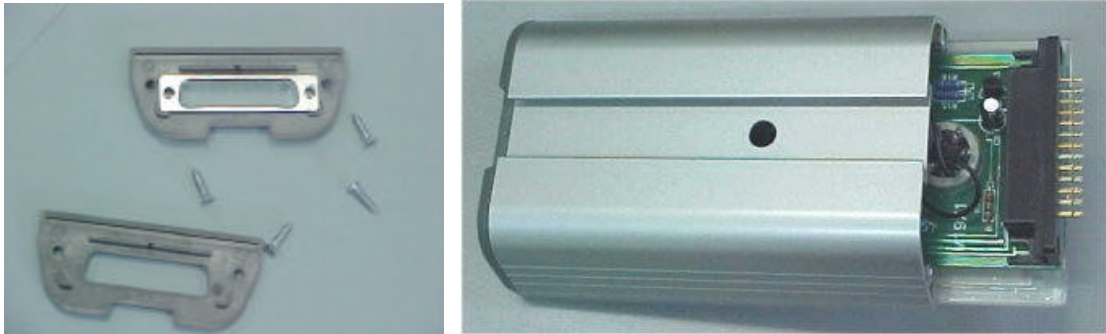


Reparació del mòdul de nivell de llum M19

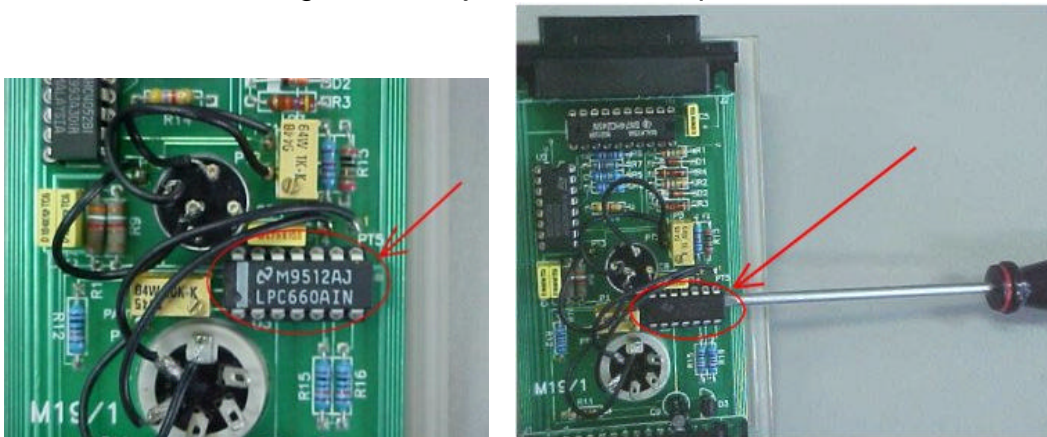
Síntoma de l'avaría: El visualitzador marca sempre -1. No es pot mesurar.

Obertura del mòdul i substitució del xip avariats

1. Traieu els quatre cargols autoroscants de les dues tapes del mòdul



2. La tapa serigrafiada del mòdul surt suaument lliscant sobre el perfil d'alumini.
3. El mòdul té molts pocs components electrònics. El circuit integrat de 14 potes que va muntat sobre un sòcol és el que habitualment es fa malbé. Fixeu-vos en la orientació del text que té escrit a la part superior, i en la seva referència: LPC660AIN
4. Extraieu el circuit integrat amb l'ajut d'un tornavís pla.

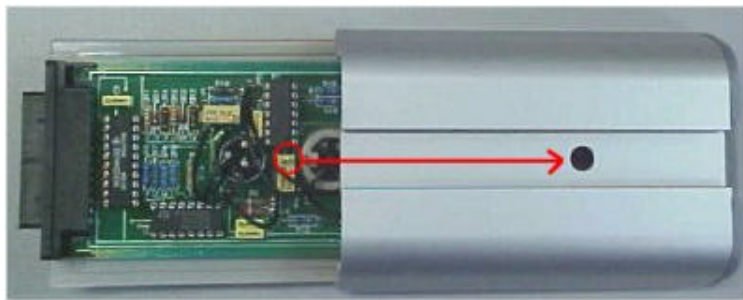


5. Substitueu aquest xip per un de referència **TL084**, que es troba fàcilment a qualsevol comerç de components electrònics, i és totalment compatible. Tingueu en compte d'introduir-lo amb el text en la mateixa orientació que el que heu tret.
6. Abans de tornar a posar el mòdul a l'interior del perfil d'alumini, assegureu-vos que les xapetes metal·liques dels connectors d'inserció del mòdul estan a la banda que els correspon. La xapeta d'àrea interior més petita s'ha de posar al connector femella de la part superior del mòdul. I la xapeta d'àrea

més gran al connector mascle de la base del mòdul. Els podeu distingir encaixant-los entre ells.



7. A l'hora de tornar a introduir el perfil d'alumini, el **forat** que dóna accés al cargol d'ajust ha de coincidir amb la posició d'aquest.



Ajust del mòdul

Per ajustar la lectura de l'instrument cal introduir l'extrem sensible de la sonda a l'interior d'una funda de color negre i evitar-ne l'entrada de llum. Inserir un mòdul de visualitzador al damunt del mòdul de nivell de llum per tal de procedir al seu ajust.

Poseu el commutador de selecció d'escala a la posició més baixa, és a dir a 200 lux. Per ajustar el mòdul necessiteu emprar el tornavís d'ajust inclòs en l'equip. Introduïu-lo pel forat de la part posterior i gireu-lo fins obtenir que la lectura al visualitzador sigui zero.

