

**La Bassa: estació de servei  
per a les aus aquàtiques.**



**Per què vénen tants ocells aquàtics  
al delta de l'Ebre?**



**Per què els arrossars i les basses del Delta són les àrees de servei de les autopistes per on viatgen els ocells aquàtics.**

## Autopistes



## Un senyal en el camí...



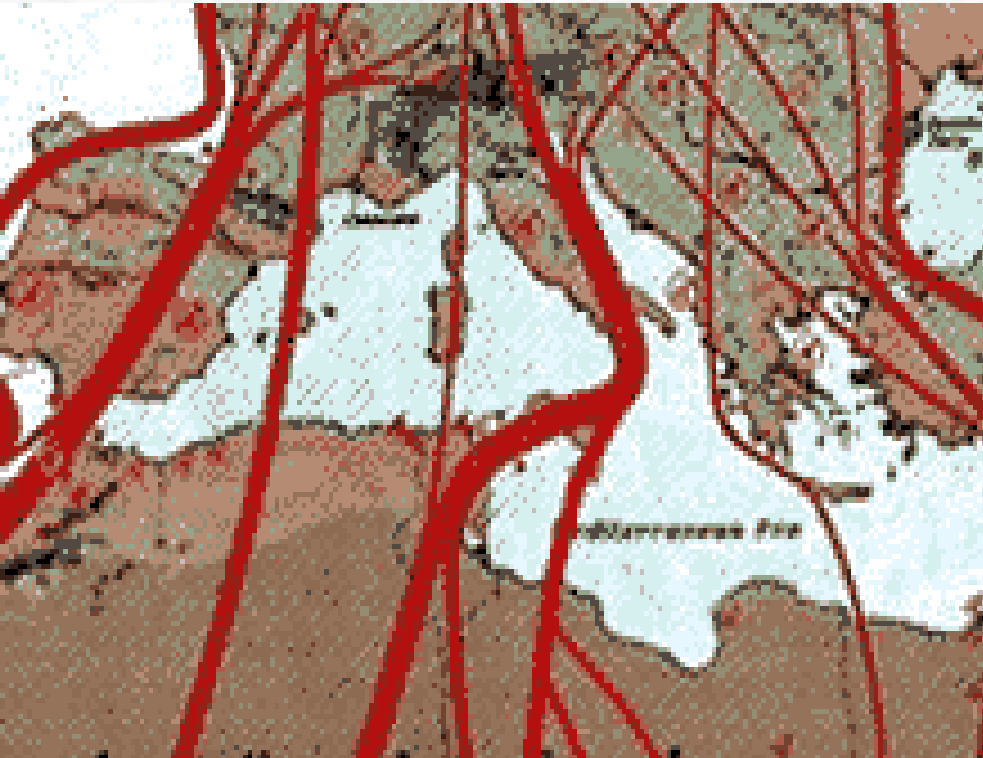
## Una àrea de servei



## Un lloc on descansar



# Les autopistes del cel



Un senyal en el camí...

Una gran àrea de servei



Un lloc on descansar, alimentar-se i nidificar.

# Les aus aquàtiques

A large flock of birds, likely waterfowl, is seen flying over a body of water. The birds are densely packed in the sky, creating a textured, greyish-brown pattern against the blue background. The water below is dark and reflects the sky.

Al delta de l'Ebre hi ha unes  
**350 espècies** diferents d'aus.  
El cens d'aus aquàtiques hivernants el  
2010, va ser de prop de **265 000**

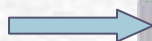
*Coneguem alguns dels protagonistes...*







D'octubre



A abril



# El Bernat pescaire

a l'hivern

... ve del nord d'Europa



D'abril



abril	maig	juny
1	1 2 3 4 5 6	1 2 3
2 3 4 5 6 7 8	7 8 9 10 11 12 13	4 5 6 7 8 9 10
9 10 11 12 13 14 15	14 15 16 17 18 19 20	11 12 13 14 15 16 17
16 17 18 19 20 21 22	21 22 23 24 25 26 27	18 19 20 21 22 23 24
23 24 25 26 27 28 29	28 29 30 31	25 26 27 28 29 30
30		

juliol	agost
	1 2 3 4 5
1	6 7 8 9 10 11 12
2 3 4 5 6 7 8	13 14 15 16 17 18 19
9 10 11 12 13 14 15	20 21 22 23 24 25 26
16 17 18 19 20 21 22	27 28 29 30 31
23 24 25 26 27 28 29	
30 31	

a l'agost



# Camallarga

a l'estiu ... ve del centre i sud d'Àfrica

Què canvia a les zones humides on viuen els ocells aquàtics quan les temperatures baixen o pugen?





# GEL!



# SEQUERA

# GANA!

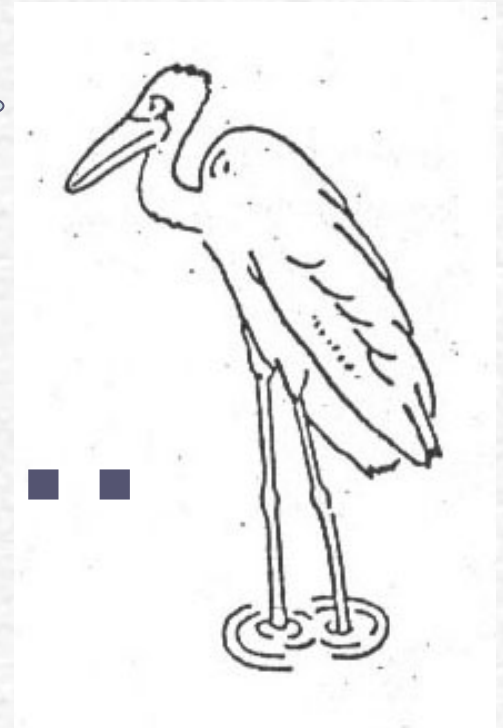
Les plantes i animals aquàtics desapareixen!





Què fer?

**MIGRRAR...**



per trobar...

# Un clima temperat.



Vegetació aquàtica a l'abast.

Invertebrats i altres animallets aquàtics

Refugi



A l'hivern, amb els arrossars eixuts, les zones amb aigua se situen al riu, a la vora el mar i a les basses.



A l'estiu amb els arrossars inundats, tot el delta és ple d'aigua!



An aerial photograph of the Ebro delta, showing the river's path as it branches out into the Mediterranean Sea. The landscape is a mix of agricultural fields, wetlands, and coastal areas. The sky is blue with scattered white clouds. In the top left corner, there is a small yellow icon consisting of three vertical bars of varying heights.

El delta de l'Ebre, **ÀREA DE SERVEI** per a molts,  
**QUARTER D'HIVERNADA** per a uns quants.

*Però al delta hi ha altres protagonistes...*



Com penseu que poden afectar a les aus?

**Que proposeu per a una bona convivència de tots??**



# Què farem a la sortida?

Anirem a veure els arrossars i la bassa en **bicicleta!**



Anem a passejar i gaudir del paisatge. No anem a fer curses!!  
Ordenadament, en fila, respectant una distància de seguretat i les normes de circulació bàsiques.

# Observació amb ulleres i prismàtics



Per poder observar amb tots els detalls les aus en el seu hàbitat, emprarem els prismàtics i les ulleres de llarga vista. Podeu portar els vostres prismàtics, si en teniu.

Identificarem les aus i farem un inventari de les que hem trobat, per tal de comprovar la diversitat existent.



Farem un joc per entendre com l'home i les aus conviuen!





# Com ens comportarem a la sortida?

En bicicleta anirem:

- En fila, guardant distància
- Per la dreta
- Sense adelantar-nos
- Amb casc!

Quan observem ocells anirem:

- En silenci
- Movent-nos poca poc



# Què farem abans a l'escola?

Farem una prova al pati per veure el nostre domini de la bicicleta

Jugarem al Clic de les aus:

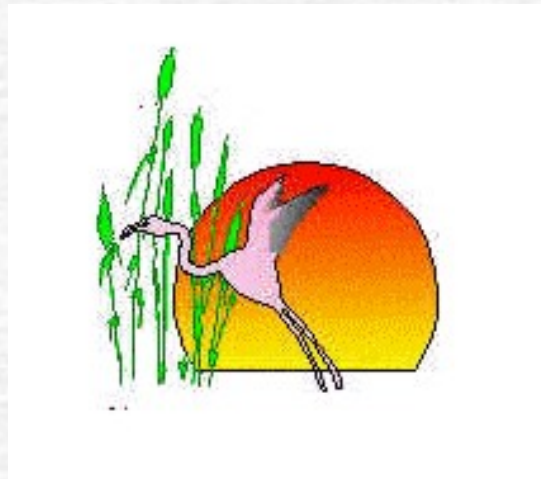
[http://clic.xtec.cat/db/act\\_ca.jsp?id=1047](http://clic.xtec.cat/db/act_ca.jsp?id=1047)

Informarem de com s'utilitza un prismàtic

# Què farem després a l'escola?

Estudiarem com les accions de l'home que viu i treballa al Delta poden afavorir o perjudicar a la bassa i a les aus.

Buscarem més informació sobre les aus que hem vist.



CdA Delta de l'Ebre, 2012