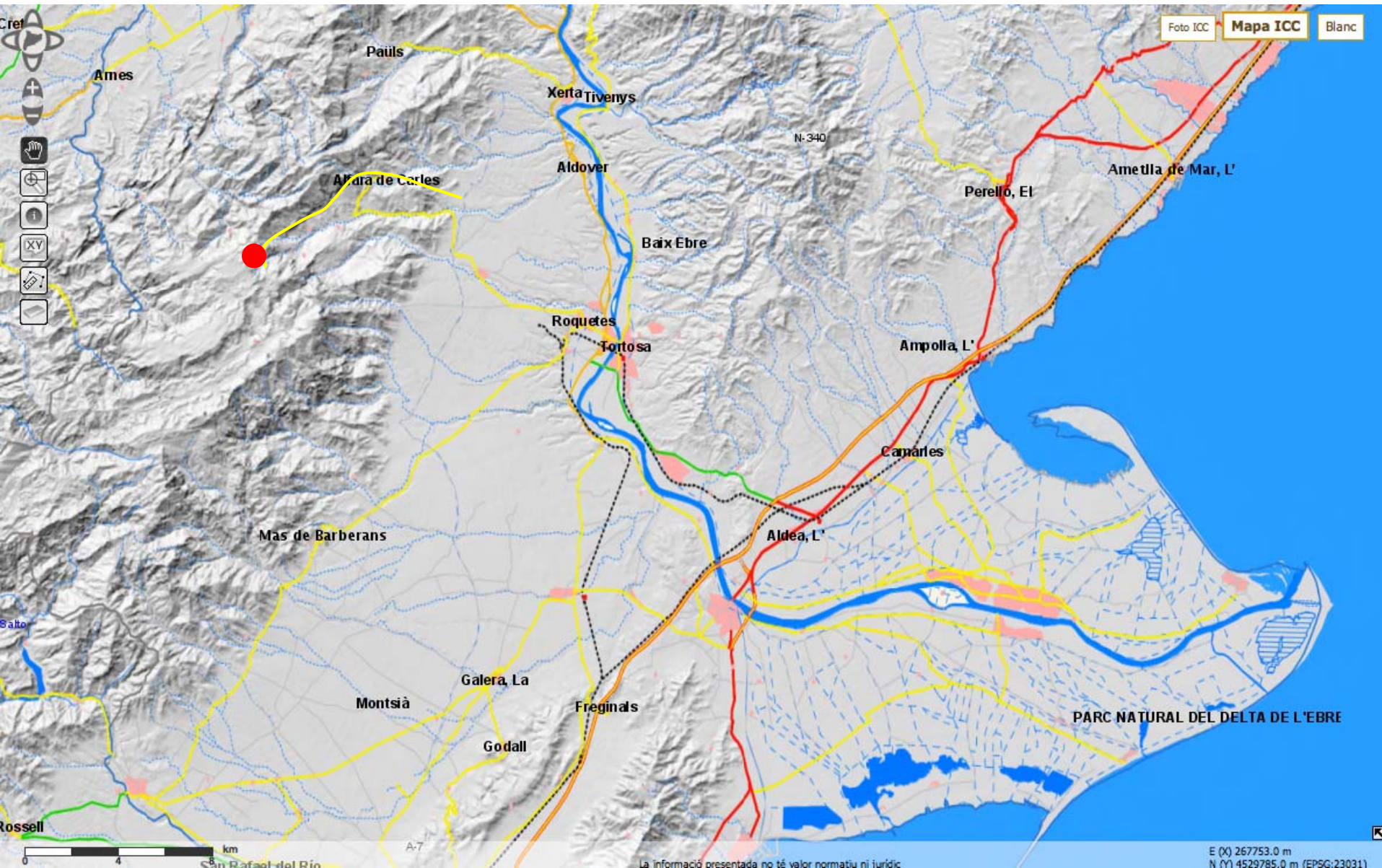


El bosc de pi roig

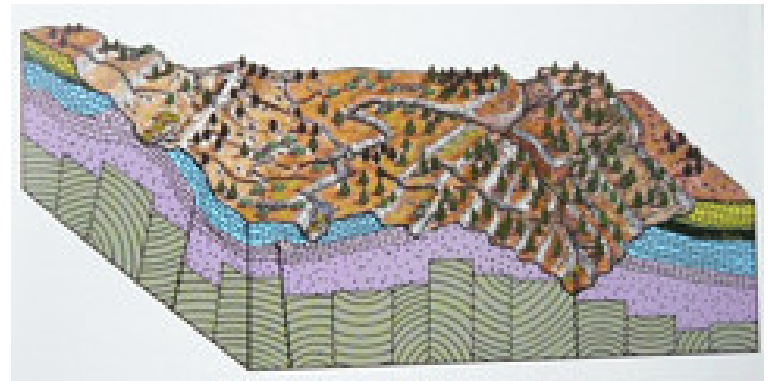
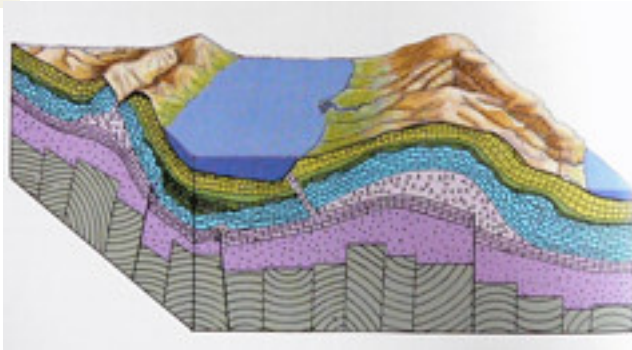
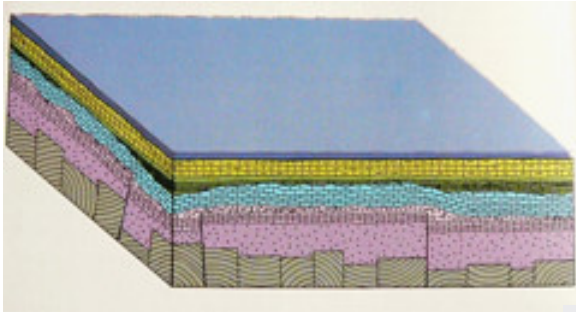
Establiu l'itinerari, des del vostre poble, per arribar al Port





Vista del Port

Com es forma una muntanya?



Són totes iguals?

Muntanya calcària



Muntanya silícica

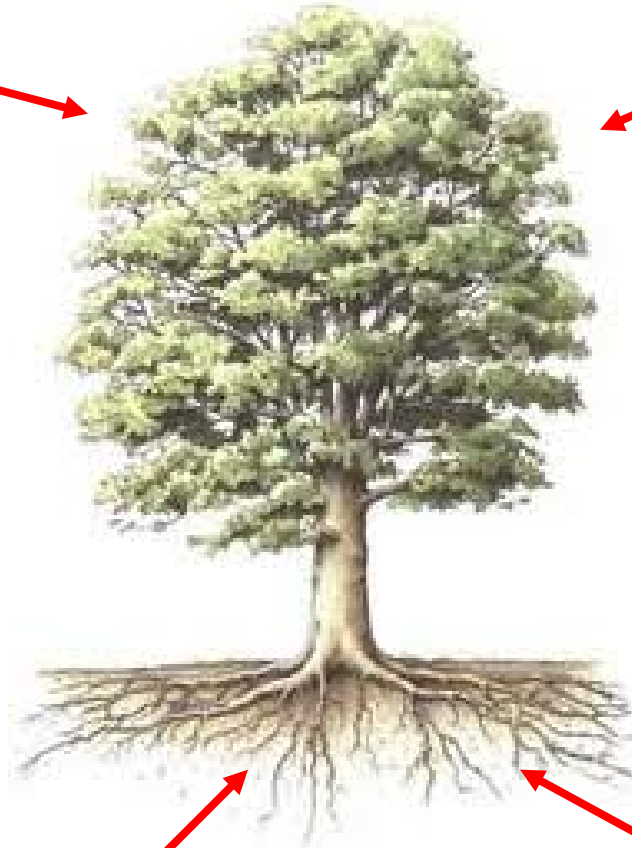


Les plantes a la muntanya

Que necessiten les plantes?

Aire

Llum



Aigua

Minerals

Viure a la nostra terra baixa

No fa fred... Però a l'estiu fa massa calor i plou poc.

Solució:

- Reduir l'evapotranspiració per no perdre aigua (fulles petites i endurides)
- Reduir la "despesa energètica": arbre de mides reduïdes

Són arbres **mediterranis**: alzina, olivera,...



Viure a la muntanya

Plou més, però fa massa fred a l'hivern:
les fulles tendres es congelen i no hi
ha prou aigua (està congelada)

Solucions:

- Perdre les fulles a l'hivern
(**caducifolis**)
- Reduir i endurir les fulles: en forma
d'agulles (**coníferes**)



El bosc de pi roig



Arbres: coníferes



Pi roig – pi rojal
Pinus sylvestris

Altres coníferes



Pinassa - Pi negral
Pinus nigra salzmanii



Ginebre
Juniperus oxycedrus

Arbres caducifolis



Avellaner
Corylus avellana



Faig
Fagus sylvatica

Arbres caducifolis



Roure de fulla petita
Quercus faginea valentina



Auró
Acer opalus granatense

Enfiladisses



Heura
Hedera helix



Arítjol
Smilax aspera

Arbustos



Boix
Buxus sempervirens



Arctostaphylos uva-ursi
Foto: Norman Hagen

Boixerola
Arctostaphylos uva-ursi

I les plantes petites de la muntanya?

- Queden cobertes per la neu, que les protegeix de les temperatures molt baixes (alguns arbusts)
- Moren a l'hivern. Són anuals: creixen ràpid i es reproduïxen en menys d'un any (la major part de les herbes)
- Es seca la part aèria, però es manté un bulb, rizoma o tubercle enterrat d'on tornarà a brotar (lliris, anèmona,...)



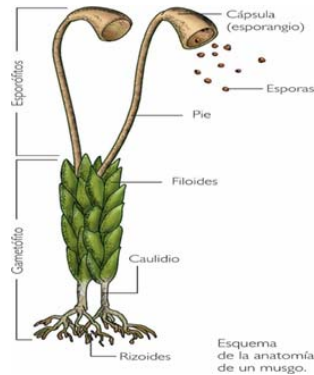
Herba fetgera
Anemone hepatica



Prímula
Primula veris

Plantes “diferents”

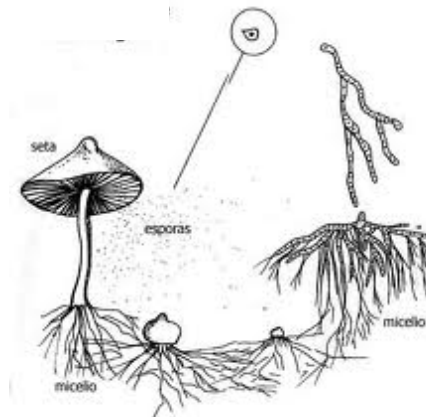
- Molses
(briòfits)



- Falgueres
(pteròfits)



- Bolets
(fongs)



I els animals?

Fixeu-vos amb...

Senyals



Honorio Iglesias Garcia

Restes



Petjades

A la neu o al fang



I què fan les persones?

Viure a la muntanya...abans

- Conrear per menjar: patates, tomàquets, alfals,...
- Aprofitar el bosc:
 - Fusta: calefacció, eines, mobles, vigues, carbó, reïna, pastura pels animals...
 - Menjar (Fruits)
- Tenir animals: llet, carn, ous, cuir, llana,...
- Protegir-se: la plana i la costa són poc segurs, hi ha pirates, bandolers,...



Viure a la muntanya...ara?

- La major part de gent no coneixem ja que és més fàcil aconseguir el menjar, i d'altres productes com la roba.
- El plàstic, el ferro i el formigó han substituït a la fusta en eines, mobles, construcció...
- Utilitzem els derivats del petroli i l'electricitat per escalfar-nos
- Avui, ja no hi ha bandolers ni pirates al Mediterrani (excepte els informàtics). I a les planes hi ha millors comunicacions per als nostres, ràpids, vehicles



Què podem trobar a la muntanya?

- Salut (millor clima i tranquil·litat)
- Esport (caminar)
- Paisatge més natural
- Diversió (buscar rovellons, excursió, acampada,...)

Millor que Facebook !



Organitzem-nos:

On anirem?

Com anirem?

Què hem de portar?

Què farem?

Què hem de saber abans?

