

## **LA RUTA DE LES BASSES**

# La bassa



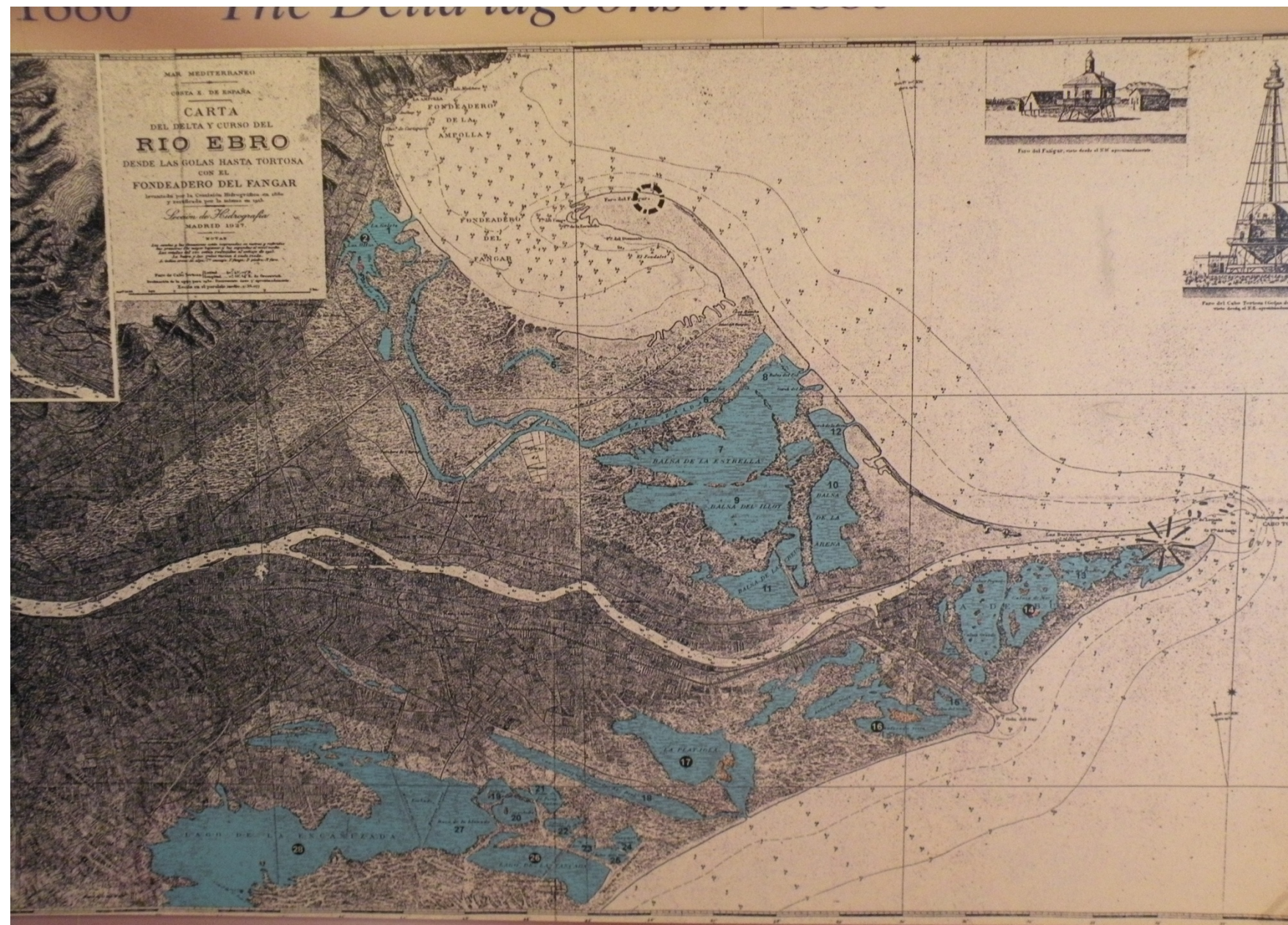
Anem a conèixer una llacuna litoral. Aquí hem diem “bassa”

Al delta de l' Ebre hi ha 7 basses



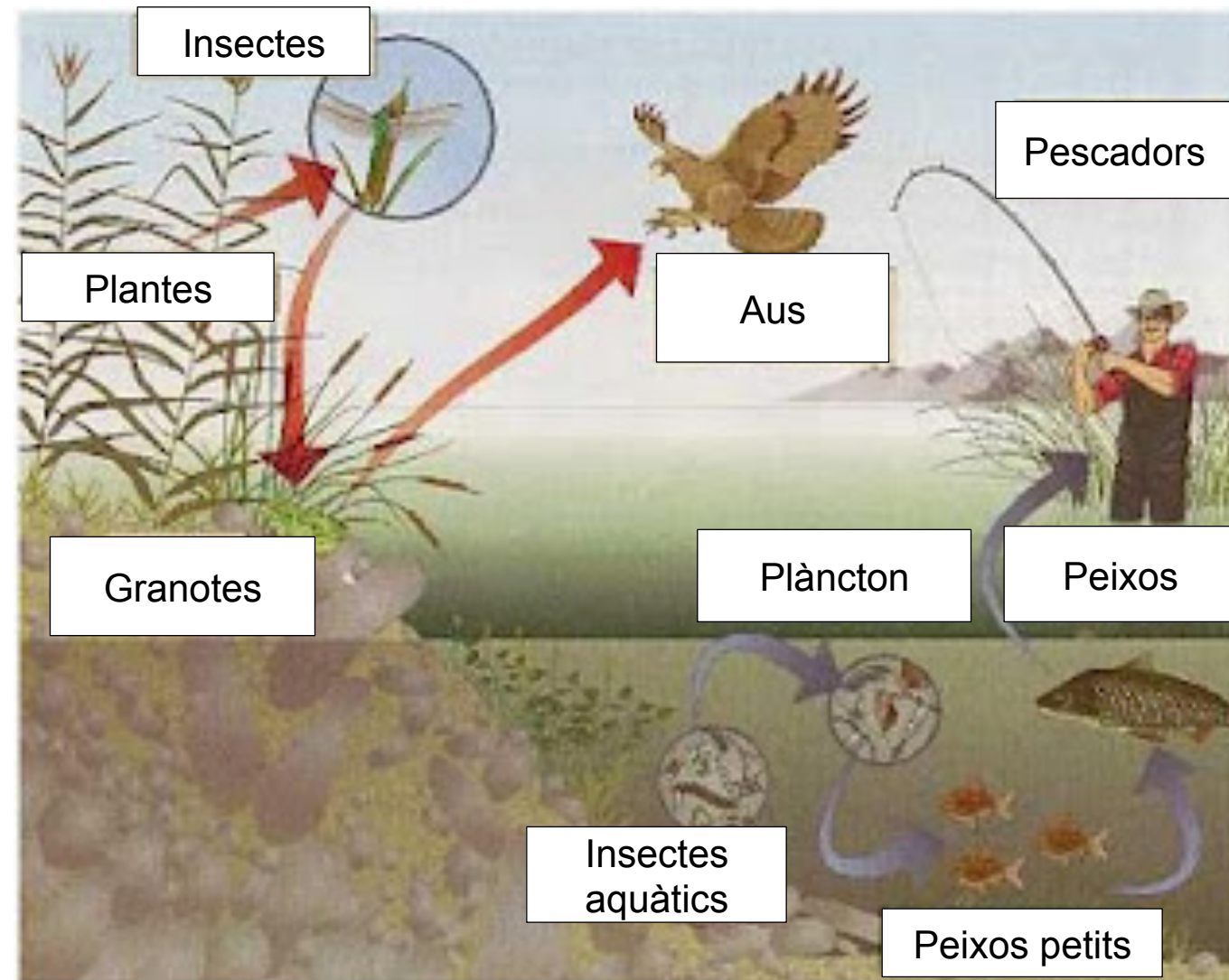


Abans n' hi havia moltes més





## La bassa: una reserva de biodiversitat...



...que proporciona beneficis i serveis a la comunitat

**Què farem a la sortida?**

## Pujarem a la Torreta a mirar el paisatge



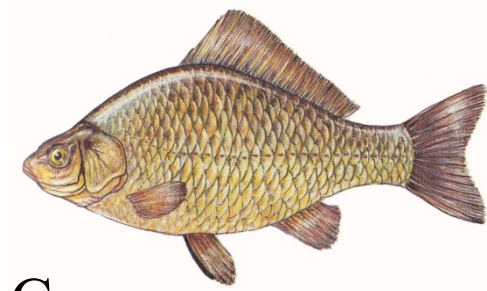


## Veurem com es pesca a l'Encanyissada



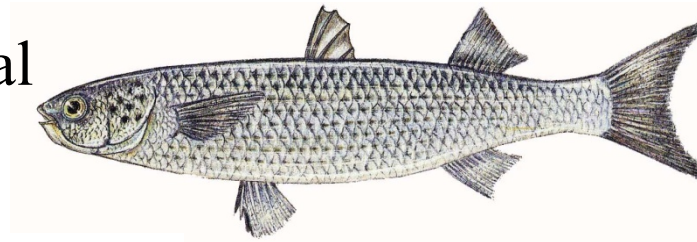


**Ja que és un lloc de refugi i aliment de molts peixos**

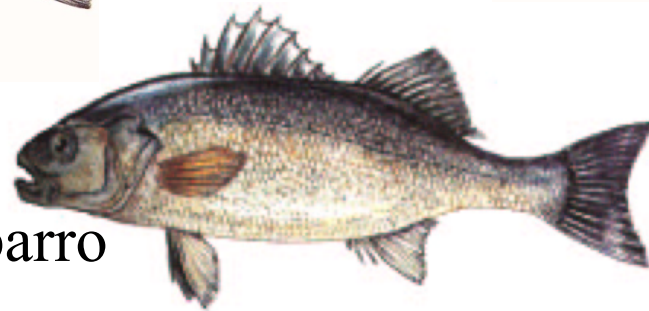


Carpa

Llissal



Llobarro

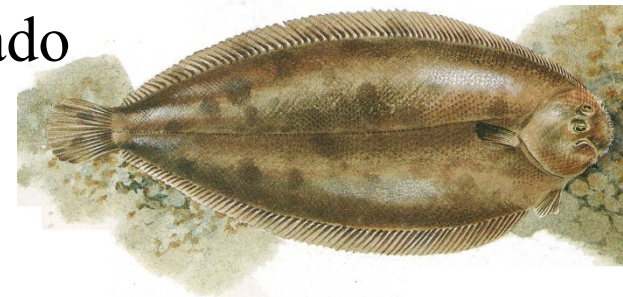


Dorada



Anguila

Llenguado



Coneixeu alguns d'aquests peixos?

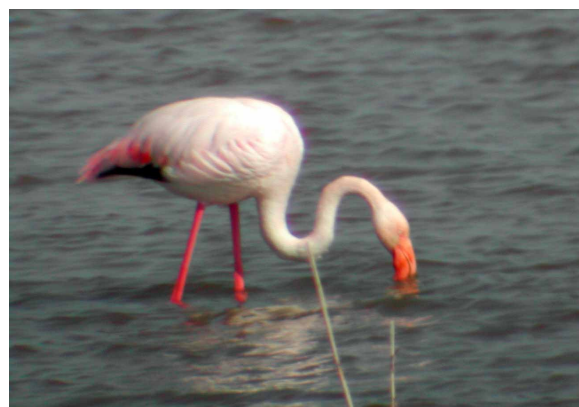
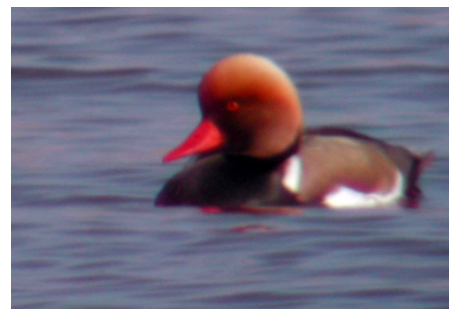
## Observarem les aus que viuen a les llacunes



Aprenem a utilitzar el prismàtic



# Hi ha molts tipus d'aus aquàtiques





## La caça: una activitat tradicional al delta de l'Ebre



Els habitants del Delta han aprofitat les llacunes per proveir-se d'aliment

## **Basses i arrossars: una relació necessària**



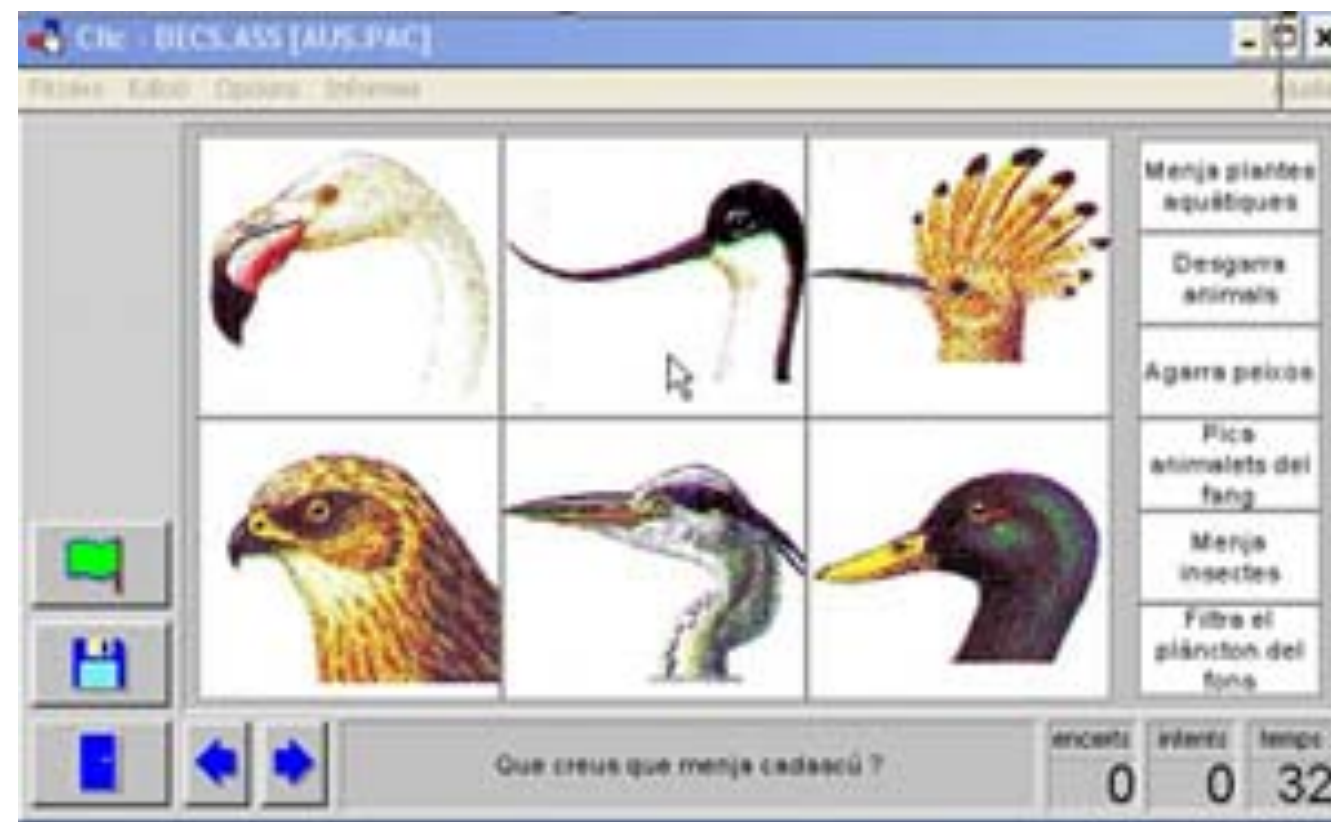
**Què prepararem a l'escola?**



# Treballarem el mapa del Delta



# Coneixerem les aus aquàtiques



Jugant al Clic dels ocells

# Aprendrem a utilitzar el prismàtic





# Que cal portar?

L'esmorzar i el dinar.

Roba i calcer adequat (sempre va bé un impermeable).

Cantimplora amb aigua.

Repel·lent d'insectes, si es creu oportú.

Prismàtics o càmera fotogràfica, si voleu.

Estris per treballar: llapis, goma, quadern de treball, ..

... i una gran dosi de “**respecte**” per l'entorn natural que anem a descobrir: el silenci i un comportament adequat.