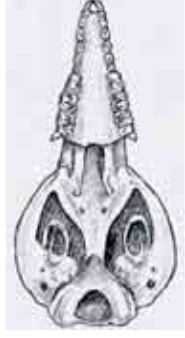
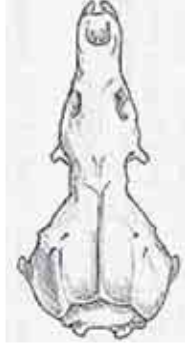


LES DENTS DEL DAVANT (INCISIUS) SÓN LLARGUES I CORVADES I ESTAN CLARAMENT SEPARADES PER UN ESPAI DE LES QUE ESTAN AL DARRERA (QUEIXALS). AQUESTES NO SÓN NI TALLANTS NI PUNXEGUDES: **ROSSEGADORS**

TOTES LES DENTS SÓN TALLANTS I PUNXEGUDES, ES TROBEN COL·LOCADES JUNTES UNA A CONTINUACIÓ DE L'ALTRE I NO HI HA CAP ESPAI DE SEPARACIÓ ENTRE ELLES: **INSECTÍVORS**

## INSECTÍVORS



## MUSSARANYES

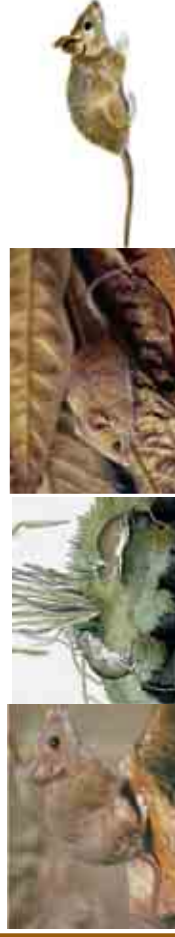


## ROSEGADORS

LES DENTS DEL DARRERA (QUEIXALS) ESTAN SUBJECTADES PER MITJÀ D'ARRELS QUE PENETREN DINS ELS OSSOS DE LA BOCA.

ARRELS DIFERENTS DE LA RESTA DE LA DENT VISIBLE QUE SOBRESURT DE L'ÓS.

### RATOLINS



### TALPONS

ARRELS AMB LA MATEIXA FORMA (PRISMÀTICA) QUE LA RESTA DE LA DENT VISIBLE QUE SOBRESURT DE L'ÓS.

