

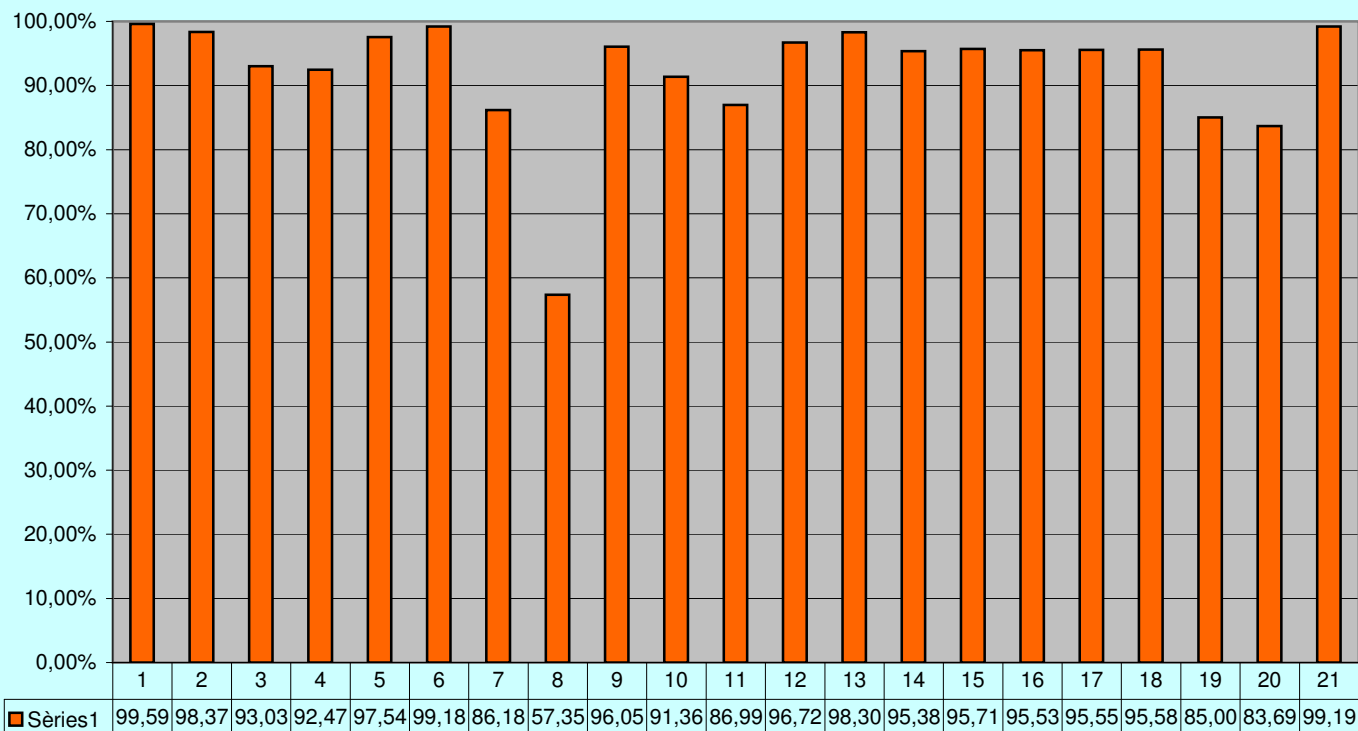
RESULTAT DE L'ENQUESTA SOBRE EL GRAU DE SATISFACCIÓ DE LES FAMÍLIES AMB L'ESCOLA

Famílies satisfetes

ÍTEMS	NS/NC	GENS	POC	BASTANT	MOLT	Famílies satisfetes
1 Gestió general del Centre	7	0	1	129	113	99,59%
2 Ensenyament que s'hi imparteix	5	0	4	108	133	98,37%
3 Atenció directa a les famílies	6	0	17	128	99	93,03%
4 Atenció telefònica	11	1	17	116	105	92,47%
5 Atenció a la Secretaria de l'Escola	6	0	6	116	122	97,54%
6 Informacions rebudes des del Centre	5	2	0	101	142	99,18%
7 Entrevistes amb el tutor/a	4	4	30	116	96	86,18%
8 Entrevistes amb la resta de professorat	46	33	54	80	37	57,35%
9 Facilitat per parlar amb l'Equip directiu del Centre	22	1	8	111	108	96,05%
10 Reunions generals d'inici de curs	7	1	20	132	90	91,36%
11 Utilització de l'agenda escolar	4	4	28	84	130	86,99%
12 Instal·lacions escolars i recursos didàctics	6	1	7	137	99	96,72%
13 Normativa de funcionament intern	15	0	4	128	103	98,30%
14 Normes de convivència i resolució de conflictes	12	1	10	135	92	95,38%
15 Funcionament del servei de menjador escolar	40	2	7	98	103	95,71%
16 Neteja i manteniment de les instal·lacions	4	3	8	134	101	95,53%
17 Activitats complementàries	3	2	9	115	121	95,55%
18 Celebració de festes i commemoracions	1	0	11	86	152	95,58%
19 Activitats extraescolars de l'Ajuntament i l'AMPA	30	7	26	122	65	85,00%
20 Participació de les famílies	17	4	34	133	62	83,69%
21 Recomanaríeu el Centre a amics i coneguts	3	1	1	44	201	99,19%

Enquestes contestades (famílies): 71,43%

Famílies amb un grau de satisfacció alt o molt alt



Preguntes i % de famílies satisfetes