



Carta de compromís educatiu

La carta de compromís educatiu formalitza la coresponsabilitat entre l'escola i les famílies per dur a terme una acció coherent i coordinada en el desenvolupament personal, acadèmic i social de cada infant.


Les persones sotasignades,

_____ (nom i cognoms), directora de l'Escola Pere Vila de Barcelona, i

_____ (nom i cognoms), (pare mare, tutor, tutora)

de l'alumne/a _____,

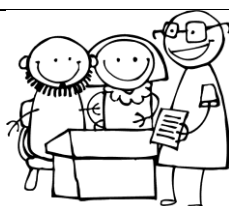
reunits a la localitat de Barcelona, amb data, conscients que l'educació d'infants i joves implica l'acció conjunta de la família i de l'escola, signem aquesta carta de compromís educatiu, la qual comporta els següents COMPROMISOS:

 COMPROMISOS en relació als principis educatius del centre	
per part de l'escola:	per part de la família:
<ul style="list-style-type: none"> • Compartir informació amb la família sobre: <ul style="list-style-type: none"> ○ l'organització, ○ les concrecions del currículum, ○ les opcions metodològiques, ○ els criteris d'atenció a la diversitat i d'avaluació i de pas de curs que es formulen en el projecte educatiu, ○ el caràcter propi del centre, ○ les normes de funcionament ○ i els serveis que s'hi ofereixen. 	<ul style="list-style-type: none"> • Respectar i col·laborar en el desenvolupament del projecte educatiu del centre. <hr style="border-top: 1px dashed black;"/> <ul style="list-style-type: none"> • Respectar el caràcter propi del centre, respectar tots els professionals del centre i reconèixer l'autoritat del professorat i, més específicament, la de l'equip directiu. <hr style="border-top: 1px dashed black;"/> <ul style="list-style-type: none"> • Desenvolupar i afavorir les complicitats que són necessàries per aplicar el projecte educatiu del centre per a compartir amb l'escola l'educació del fill o filla. <hr style="border-top: 1px dashed black;"/> <ul style="list-style-type: none"> • Adreçar-se directament al centre per contrastar les discrepàncies, coincidències o suggeriments en relació amb l'aplicació del projecte educatiu en la formació del fill o filla.
<ul style="list-style-type: none"> • Oferir mecanismes efectius de participació de la comunitat escolar en el govern del centre a través dels òrgans col·legiats. 	<ul style="list-style-type: none"> • Fomentar el respecte, la solidaritat i la resolució dialogada de conflictes.



COMPROMISOS en relació al respecte envers les conviccions ideològiques i morals

per part de l'escola:	per part de la família:
<ul style="list-style-type: none"> Respectar les conviccions de la família, en el marc dels principis i valors educatius establerts en les lleis i protegir la intimitat de l'alumne o alumna. 	<ul style="list-style-type: none"> Respectar i promoure els valors reflectits al projecte educatiu del centre i contribuir a la convivència entre tots els membres de la comunitat escolar.
<ul style="list-style-type: none"> Vetllar per fer efectius els drets de l'alumne o alumna en l'àmbit escolar. 	<ul style="list-style-type: none"> Instar el fill o filla a respectar les normes específiques de funcionament del centre, en particular, les que afecten la convivència escolar i el desenvolupament normal de les classes i participi activament en l'assoliment d'un clima positiu de convivència.



COMPROMISOS en relació a la comunicació entre centre i família

per part de l'escola:	per part de la família:
<ul style="list-style-type: none"> Mantenir comunicació regular (com a mínim una vegada al curs) amb la família per informar-la de l'evolució acadèmica i personal de l'alumne o alumna. 	<ul style="list-style-type: none"> Facilitar al centre les informacions del fill o filla que siguin rellevants per al procés d'aprenentatge i per una bona atenció a l'infant (telèfons de contacte, aspectes relacionats amb la salut, etc.). Adreçar-se directament al centre per contrastar discrepàncies, coincidències o suggeriments en relació amb les activitats educatives i la formació de l'alumnat.
<ul style="list-style-type: none"> Informar les famílies de les activitats que es desenvolupin en horari escolar i en el Servei de Menjador i de les circumstàncies que siguin rellevants per al desenvolupament acadèmic i personal del seu fill o filla . 	<ul style="list-style-type: none"> Atendre les peticions d'entrevista o de comunicació que formuli el centre de manera que es pugui realitzar la reunió en un termini màxim de quinze dies naturals tot consensuant un horari que, en la mesura possible, coincideixi amb l'horari del centre.
<ul style="list-style-type: none"> Comunicar a la família les inassistències eventuais al centre i les incidències que es produeixin. 	<ul style="list-style-type: none"> Assistir a les reunions i entrevistes que convoqui el centre.
<ul style="list-style-type: none"> Atendre en en el termini màxim de quinze dies naturals les peticions de reunió o entrevista de la família. 	
<ul style="list-style-type: none"> Oferir assessorament a la família en l'adopció de criteris i mesures que afavoreixin l'evolució de l'alumne o alumna i del rendiment escolar, en particular per mitjà de la tutoria. 	



COMPROMISOS en relació al seguiment de l'evolució de l'alumnat

per part de l'escola:	per part de la família:
<ul style="list-style-type: none"> Oferir una educació que estimuli les capacitats, competències i habilitats de l'alumnat, que sigui adequada als diferents ritmes d'aprenentatge i en fomenti l'esforç i el rendiment. 	<ul style="list-style-type: none"> Interessar-se per l'evolució personal i els aprenentatges dels fills i filles.
<ul style="list-style-type: none"> Informar la família i l'alumne o alumna dels criteris que s'aplicaran per avaluar l'evolució dels aprenentatges i del desenvolupament personal i social de l'alumne o alumna, fer-ne una valoració objectiva i, si escau, explicar a la família els resultats de les avaluacions. 	<ul style="list-style-type: none"> Garantir els hàbits d'higiene, d'ordre i de puntualitat i l'assistència diària al centre. Assistir a les reunions i entrevistes que convoqui el centre.
<ul style="list-style-type: none"> Informar la família de les tasques d'estudi que cal fer fora de l'horari lectiu, del seu grau d'acompliment i de la valoració que se'n fa en el procés d'avaluació. 	<ul style="list-style-type: none"> Educar els fills i les filles en el deure de l'estudi, acompanyar-los en l'organització del temps d'estudi a casa, proporcionar les millors condicions possibles per fer les tasques escolars a casa i supervisar la preparació dels materials necessaris per a l'activitat escolar.
<ul style="list-style-type: none"> Donar respostes individualitzades a les necessitats educatives específiques de cada alumne o alumna, optimitzant els recursos disponibles i mantenir-ne informada la família. 	<ul style="list-style-type: none"> Adoptar criteris i mesures que puguin afavorir el rendiment escolar del fill o filla.
<ul style="list-style-type: none"> Facilitar a l'alumna/e els materials curriculars i didàctics i la participació a totes les activitats curriculars planificades del curs necessàries per l'assoliment d'un desenvolupament acadèmic i personal positiu. 	<ul style="list-style-type: none"> Fer les aportacions econòmiques dins dels terminis establerts per pal·liar les despeses de material curricular (p.ex. llibres de text...), material fungible d'ús compartit i de sortides curriculars (pedagògiques i educatives) aprovades pel Consell Escolar. Adoptar criteris i mesures que garantitzin la participació a totes les activitats curriculars planificades del curs del fill o filla. Fomentar el respecte i el bon ús dels materials i de les instal·lacions i el compliment de les normes.



COMPROMISOS en relació al seguiment d'aquesta carta de compromís.

per part de l'escola:	per part de la família:
<ul style="list-style-type: none">Revisar conjuntament amb la família el compliment d'aquests compromisos i, si escau, el contingut, a l'inici de cada etapa escolar (infantil i primària) i en el moment de la matrícula al centre.	<ul style="list-style-type: none">Informar el fill o filla del contingut d'aquests compromisos.Revisar conjuntament amb el centre educatiu el compliment dels compromisos de la carta i, si escau, el contingut, a l'inici de cada etapa escolar (infantil i primària) i en el moment de la matrícula al centre.

Signat:

Per part de l'escola

Per part de la família

La directora

La mare i el pare i/o tutor/a

Barcelona, de de