

# Projecte ÀGORA

Administració i gestió d'aplicatius  
php amb Oracle

**v1.0 de 9 de juliol de 2007**

# Els objectius del projecte

- Estalviar als centres docents la feina d'instal·lar i mantenir aplicatius dinàmics com ara el Moodle, la IntraWeb, el Coppermine...

**Els centres no s'hauran de preocupar de qüestions tècniques i es podran centrar en l'ús dels recursos. Optimitzem el temps, que acostuma a ser escàs!**

- Facilitar als centres docents l'actualització dels aplicatius dinàmics posats a la seva disposició.

**Assegurarem que els aplicatius estiguin sempre en el grau d'optimització més gran possible.**

- Reduir les consultes i les necessitats de suport relacionades amb la instal·lació i el manteniment dels aplicatius.

**Serem més efectius en la resolució de problemes i minimitzarem els errors que es produeixen en aquests processos.**

- Optimitzar els recursos del servidor de webs dinàmiques del Departament d'Educació.

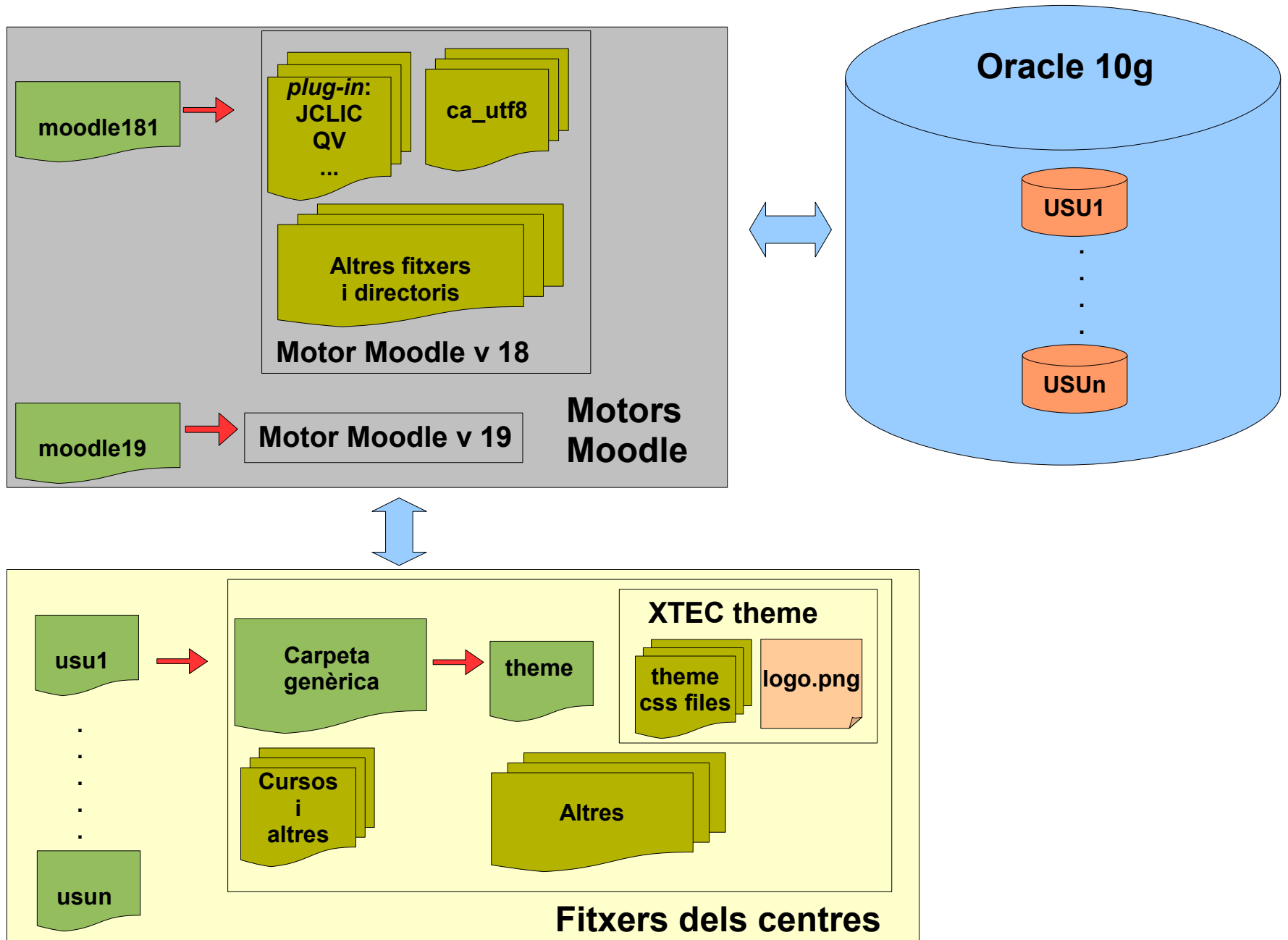
**Tots hi guanyarem, segur!**

- Obrir les possibilitats comunicatives, de gestió i didàctiques que ens faciliten aquests aplicatius a tots els centres docents.

**Potenciarem la comunitat d'usuaris que fan ús d'aquestes eines. L'esforç col·lectiu ens pot ser molt útil.**

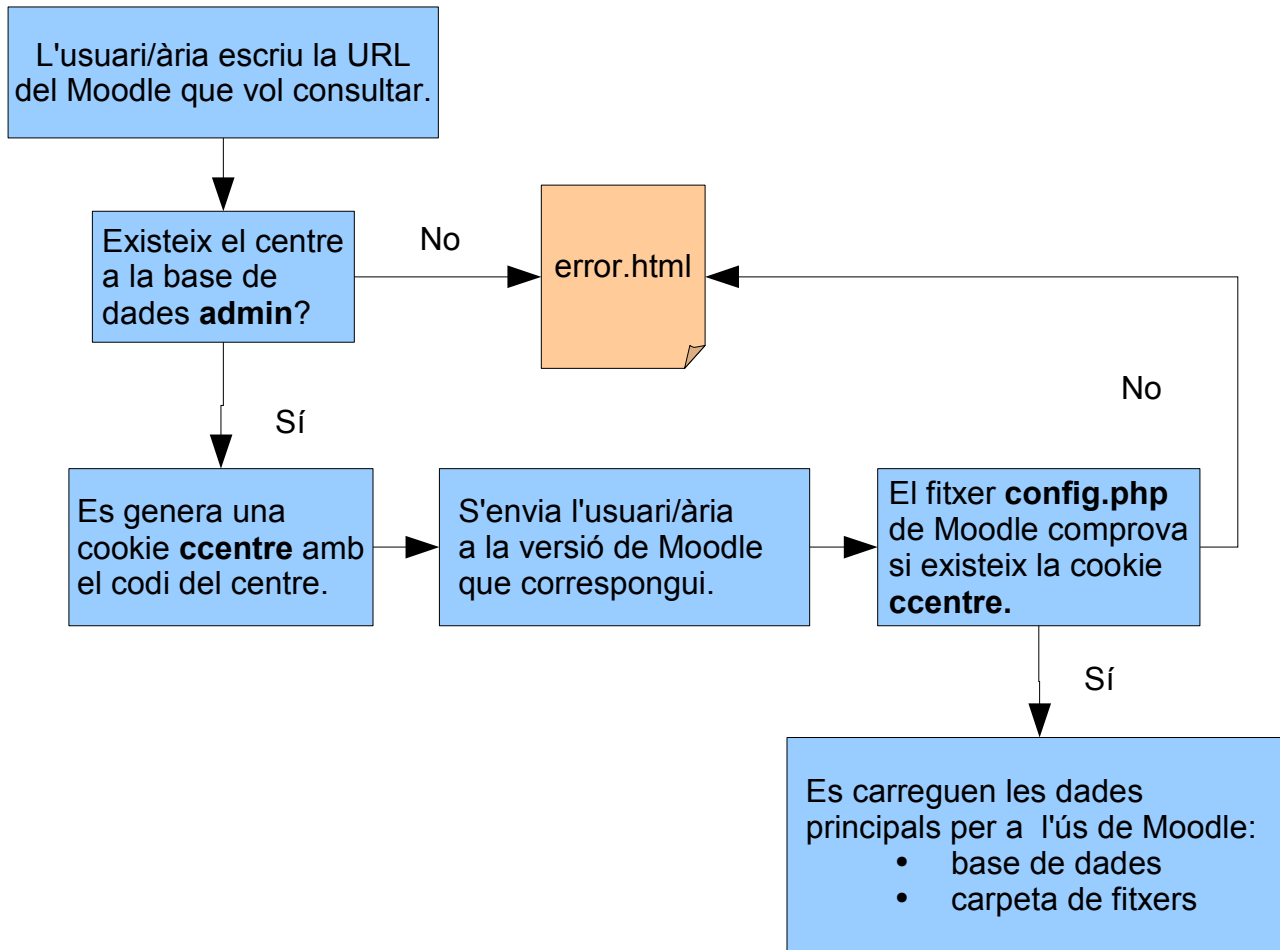
Un exemple => <http://phobos.xtec.net/moodle/>

# Estructura de fitxers del servidor (cas Moodle)



# Un motor únic i molts Moodle

El sistema fa possible utilitzar un nombre il·limitat de Moodle amb una instal·lació única de l'estructura de fitxers.



Les dades i la informació que correspon a cada centre queden totalment separades.

# El present i el futur

	Present	Futur
Tecnologia	<p>phobos.xtec.cat</p> <p>MySQL</p> <p>Optimització baixa</p>	<p>agora.xtec.cat</p> <p>Oracle</p> <p>Optimització alta</p>
Instal·lacions de Moodle	<p>258 de centres + 618 de personals = <b>876 mdl</b></p> <div style="border: 1px solid black; background-color: red; color: white; padding: 5px;"> <p>Espai que ocupa Moodle a phobos</p> <p>Un mdl ocupa 45 Mb</p> <p><math>45 \text{ Mb} \times 876 \approx 39.420 \text{ Mb}</math></p> <p><math>45 \text{ Mb} \times 2500 \approx 112.500 \text{ Mb}</math></p> <p>T. mig d'instal·lació = 5h</p> <p><math>5 \text{ h} \times 876 \approx 4.380 \text{ h} \approx 182 \text{ d}</math></p> </div>	<p>2500 de centres 0 de personals</p> <p>■ Espai que ocupa 45 Mb Moodle a Àgora</p> <p>Els temps invertits beneficien tots els centres.</p>
Manteniment de Moodle	<p>Administració per part d'una persona de cada centre. I si la persona canvia de centre, què passa?</p> <p>Instal·lació de paquets addicionals (pluggins) que poden donar problemes?</p>	<p>Administrat per professionals i experts.</p> <p>Només es farà ús de pluggins estables i provats.</p> <p>Una millora beneficia tots els centres al mateix temps.</p>

# El present i el futur

L'accés als Moodle i la feina compartida

Present

Predomina el mdl personal:

- Projecte individual
- Alumnat confós (diferents noms d'usuari/ària, DNS i contrasenyes)

258 de centres  
618 de personals

Hi ha centres que els serà molt difícil arribar a fer ús del Moodle.

Comunitat Moodle activa però més aviat reduïda.

Futur

Passem del mdl personal al mdl de centre:


- Un espai de referència per a tot el centre
- Una identitat única per alumne/a
- Projecte comú de centre

2300 de centres  
0 de personals

S'amplia el nombre de centres i professorat que fa ús del Moodle.

Comunitat Moodle més àmplia i més activa.

# El present i el futur

	Present	Futur
El projecte comú i compartit	<p>Els centres poden instal·lar els <i>plug-in</i> i els entorns visuals que els plagui.</p> <p><b>(Sovint, en el moment d'instal·lar <i>plug-in</i> nous no es prenen les mesures adequades, això és una font important de problemes.)</b></p> <p>Els canvis de configuració es fan quan l'administrador/a del centre vol o pot.</p>	<p>Els <i>plug-in</i> que incorpora el sistema han d'estar consensuats entre tots.</p> <p>El nombre d'entorns visuals disponibles és limitat.</p> <p>En algunes ocasions els canvis poden ser més lents.</p> <p>Es perd autonomia.</p>
Conclusió		

# Característiques de la plataforma compartida

- Els menús d'administració estaran acotats de manera que aquelles opcions que puguin donar problemes d'estabilitat en el sistema no seran accessibles.
- Només s'admetran *plug-in* provats i coneguts. Hi haurà la possibilitat de sol·licitar la instal·lació de *plug-in* nous. El Departament d'Educació es reserva el dret de decidir si s'instal·la un *plug-in* nou.
- L'actualització de les versions de Moodle es farà només quan n'hi hagi d'estables i s'hagin provat suficientment.
- Quan hi hagi versions noves disponibles els centres podran decidir quan canvien la versió del seu Moodle. El canvi de versió implicarà seguir un procés simple.
- Des de l'administració del servei, per mitjà d'un portal comunitari, es mantindrà informats els centres de les novetats lligades a les plataformes ofertes.



# Condicions d'ús del servei

- La direcció del centre és responsable de les activitats didàctiques i continguts desenvolupats a les plataformes que administra.
- Els centres que després de sol·licitar el servei no en facin ús durant un temps llarg en podran ser exclosos fins que no tornin a sol·licitar-ne l'accés.
- L'administració de les plataformes de comunicació i aprenentatge que incorpora el servei estarà a càrrec dels centres docents i de les persones que aquests centres assignin per portar a terme aquesta tasca.
- El Departament d'Educació es reserva el dret d'impedir l'accés al servei als centres que en facin un ús inadequat.
- Des de l'administració del servei es garanteix la no-intromissió en la dinàmica dels centres i en l'ús de les plataformes de comunicació i aprenentatge ofertes, llevat del cas que hi hagi indicis d'ús il·lícit o abusiu.
- El sol fet de fer ús del servei implica l'acceptació tàcita d'aquestes condicions d'ús per part dels usuaris i els centres.

# ÀGORA

Un espai obert a tothom.

On hi ha unes normes que cal respectar.

On es pot trobar informació d'allò que interessa.

Mantingut per uns pocs en benefici de tots.

On es pot trobar recursos i compartir-ne.



*Jonatan Arasa*

Tot això es troba a l'Àgora => <http://agora.xtec.cat/>

# Accés a ÀGORA

L'usuari/ària escriu l'adreça del servei al qual vol accedir i el nom del centre:

Moodle => [http://agora.xtec.cat/moodle/url\\_centre/](http://agora.xtec.cat/moodle/url_centre/)

Intranet => [http://agora.xtec.cat/intranet/url\\_centre/](http://agora.xtec.cat/intranet/url_centre/)

El sistema carrega la informació del centre i obre el servei demanat.

La URL a la qual finalment és dirigit el centre és de l'estil:

Moodle => <http://agora.xtec.cat/moodle181/>

Intranet => <http://agora.xtec.cat/intranet/>

Intentarem aconseguir que la URL sigui de l'estil:

Moodle => [http://agora.xtec.cat/url\\_centre/moodle/](http://agora.xtec.cat/url_centre/moodle/)

Intranet => [http://agora.xtec.cat/url\\_centre/intranet/](http://agora.xtec.cat/url_centre/intranet/)

L'adreça <http://agora.xtec.cat/> portarà a l'espai comunitari.

# Aparença de l'entorn

A la carpeta **themes** del motor de Moodle hi ha els Entorns Visuals (EV) que porta el Moodle per defecte. Un centre pot canviar l'EV sempre que ho cregui oportú.

També hi ha l'EV de la XTEC que té una forma de funcionament especial, i que és altament configurable per part del centre. És l'EV recomanat.



The screenshot shows the Moodle XTEC theme interface. At the top left is the Moodle XTEC logo. At the top right, it says "No heu entrat (Entrada)" and "Català (ca)". Below the logo is a "Menú principal" with a "test" link. The main content area is divided into three columns. The left column has a "Cursos disponibles" section with a "Curs1" link and a description: "Write a concise and interesting paragraph here that explains what this course is about". Below this is a link to "La IntraWeb, una eina per a la comunicació" and a section titled "Curs per l'ús de la intranet al centre." The middle column has a "Calendari" section for June 2007, showing a calendar grid with the 30th highlighted. The right column has a "Com a base per a la instal·lació de moodle de centres" section.

Entorn Visual XTEC



The screenshot shows the Moodle XTEC theme interface with orange accents. At the top left is the Moodle XTEC logo. At the top right, it says "No heu entrat (Entrada)" and "Català (ca)". Below the logo is a "Menú principal" with a "test" link. The main content area is divided into three columns. The left column has a "Cursos" section with a "Curs1" link and a description: "Write a concise and interesting paragraph here that explains what this course is about". Below this is a link to "La IntraWeb, una eina per a la comunicació" and a section titled "Curs per l'ús de la intranet al centre." The middle column has a "Calendari" section for June 2007, showing a calendar grid with the 30th highlighted. The right column has a "Com a base per a la instal·lació de moodle de centres" section.

Entorn Visual XTEC

No sembla el mateix!

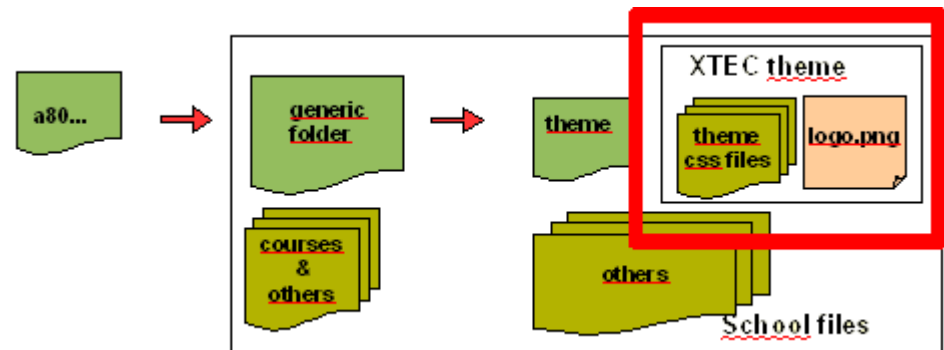


# La personalització de l'entorn

Per què el mateix EV pot presentar aspectes tan diferents?

Excepte l'estructura bàsica, totes les altres qüestions relatives a l'aspecte del lloc es poden configurar des de l'EV XTEC.

- L'EV busca els fulls d'estils al directori **themes** del centre, i si no els troba, carrega els estils per defecte. Els fulls d'estils estan definits pels fitxers següents:
  - **styles\_fonts.css** => Defineix l'estil de les fonts de text.
  - **styles\_color.css** => Defineix els colors.
  - **styles\_layout.css** => Defineix l'estil d'elements estructurals.
- L'EV busca el fitxer **logo.png** o **logo.jpg** al directori de l'usuari. Si el troba, el situa a la capçalera del Moodle. Altrament, mostra el nom del lloc.



# L'estructura de fitxers del centre

Administració del lloc

- Notificacions
- Usuaris
- Cursos
- Ubicació
- Idioma
- Mòduls
- Seguretat
- Aparença
- Primera plana
  - Paràmetres de la primera plana
  - Rols de la primera plana
  - Còpia de seguretat de la base de dades
  - Restauració de la primera plana
  - Fitxers del lloc**
- Servidor
- Networking

Nota: els fitxers col·locats aquí són accessibles per tothom

Nom	Mida	Modificat	Acció
<input type="checkbox"/> theme	77.6Kb	19 jun 2007, 11:32 AM	<a href="#">Canvia el nom</a>

Els fitxers seleccionats...

Accions sobre el fitxer

Accions sobre els fitxers seleccionats

Pujada de fitxers al servidor

- Els fitxers es poden pujar des de la mateixa plataforma Moodle.
- Es poden crear tantes carpetes com calgui.
- Es poden pujar fitxers de fins a 10 Mb.
- Els fitxers zip es poden descomprimir des del mateix espai de fitxers.

backup-intranet-20070608-1210.zip 1.4MB 14 Jun 2007, 02:28 PM  [List](#) [Restore](#) [Rename](#)

# Càrrega de cursos des d'altres Moodle

Podeu restaurar cursos de Moodle complets a la plataforma nova amb les eines **Còpia de seguretat** i **Restaura** que incorpora el mateix Moodle.



Amb la càrrega de cursos podeu aprofitar per importar usuaris.

La restauració de cursos de versions anteriors del Moodle pot donar problemes deguts a la codificació de caràcters, sobretot si són cursos que provenen de versions anteriors a l'1.6.

# Les fases del projecte

## **10 de juliol de 2007** (inici de l'experiència pilot)

L'experiència pilot la portaran a terme aproximadament uns 30 centres docents. Tots els centres que han acceptat formar part de l'experiència han de ser conscients que ser pioner implica assumir un risc.

## **Primer trimestre del curs 2007-2008** (fase de pilotatge i adequació del servei)

- S'adequarà la plataforma Moodle perquè sigui exactament com la volem.
- Es corregiran errors en el cas que se'n detectin.
- Es crearan mecanismes automàtics d'activació del servei.
- S'estudiarà la inclusió de la IntraWeb al servei (versió 0.8 de Postnuke).
- S'afinarà el funcionament del servidor.
- Es farà una valoració de l'experiència pilot.

## **Segon trimestre del curs 2007-2008**

- Si tot ha funcionat bé, s'obrirà el servei a la resta de centres docents (s'intentarà que l'entrada de centres nous sigui progressiva). Altrament, es prendran les mesures correctores que es cregui convenient segons els resultats obtinguts.



# El futur d'ÀGORA - Portal XTEC per a la comunitat Moodle i altres aplicacions compartides

En un futur no massa llunyà el sistema disposarà d'un portal que incorporarà, entre altres, els apartats següents:

- Accés al formulari per sol·licitar serveis
- Sistema de preguntes més freqüents
- Accés a fòrums de discussió
- Enviament de notícies relatives al servei
- Espai per compartir cursos Moodle i altres elements classificats per matèries
- Documentació relativa a les plataformes instal·lades en el servei

De moment es pot accedir a un portal que anirà cap a aquesta línia des de la URL:

<http://agora.xtec.cat/moodle/moodle/>

Podeu participar en els fòrums amb les dades de correu de la XTEC.

# El futur d'ÀGORA – Activació i desactivació de serveis per part dels centres docents





**IES Rosa dels vents**

Codi centre: a80764736

URL: <http://agora.xtec.cat/iesrosavents>

## Activació i desactivació de serveis



	<b>Intranet de centre</b>	<input type="button" value="Desactiva"/>	Activació	12/09/2006	<a href="#">Condicions d'ús d'aquest servei</a>
	<b>Moodle</b>	<input type="button" value="Desactiva"/>	Activació	15/09/2006	<a href="#">Condicions d'ús d'aquest servei</a>
	<b>Coopermine</b>		Activació	25/10/2006	<a href="#">Condicions d'ús d'aquest servei</a>
			Desactivació	30/12/2006	<a href="#">Condicions d'ús d'aquest servei</a>
	<b>Wiki</b>	<input type="button" value="Activa"/>			<a href="#">Condicions d'ús d'aquest servei</a>

[Suggeriments sobre el sistema](#)



-  **Servei actiu**
-  **Servei no actiu**

**Llista de serveis disponibles**

# El futur d'ÀGORA – Gestió d'usuaris per part dels centres

IES Rosa dels vents

Codi centre: a80764736

URL: <http://intraweb.xtec.cat/iesrosavents/>

Gestió dels usuaris dels aplicatius

Gestió centralitzada dels usuaris que tenen accés als diferents aplicatius.

[ABCDEFGHIJKLMNÑOPQRSTUVWXYZ](#) [Tots](#)

Cerca l'usuari

				Intranet	Moodle		
	<b>jaymer</b>	Aymerich	Martínez	Joan Carles			<input type="checkbox"/>
				15/11/2006	18/10/2006		
	<b>aberdini</b>	Birdini	Solé	Agata			<input type="checkbox"/>
				12/12/2006	---		
	<b>lcasanov</b>	Casanova	Soto	Llorenç			<input type="checkbox"/>
				---			
	<b>bpuig</b>	Puig	Costa	Benet			<input type="checkbox"/>
				15/12/2006			
	<b>cturu</b>	Turu	Garriga	Carles			<input type="checkbox"/>
					15/12/2006		
	<b>murgell</b>	Urgell	Tomàs	Manel			<input type="checkbox"/>

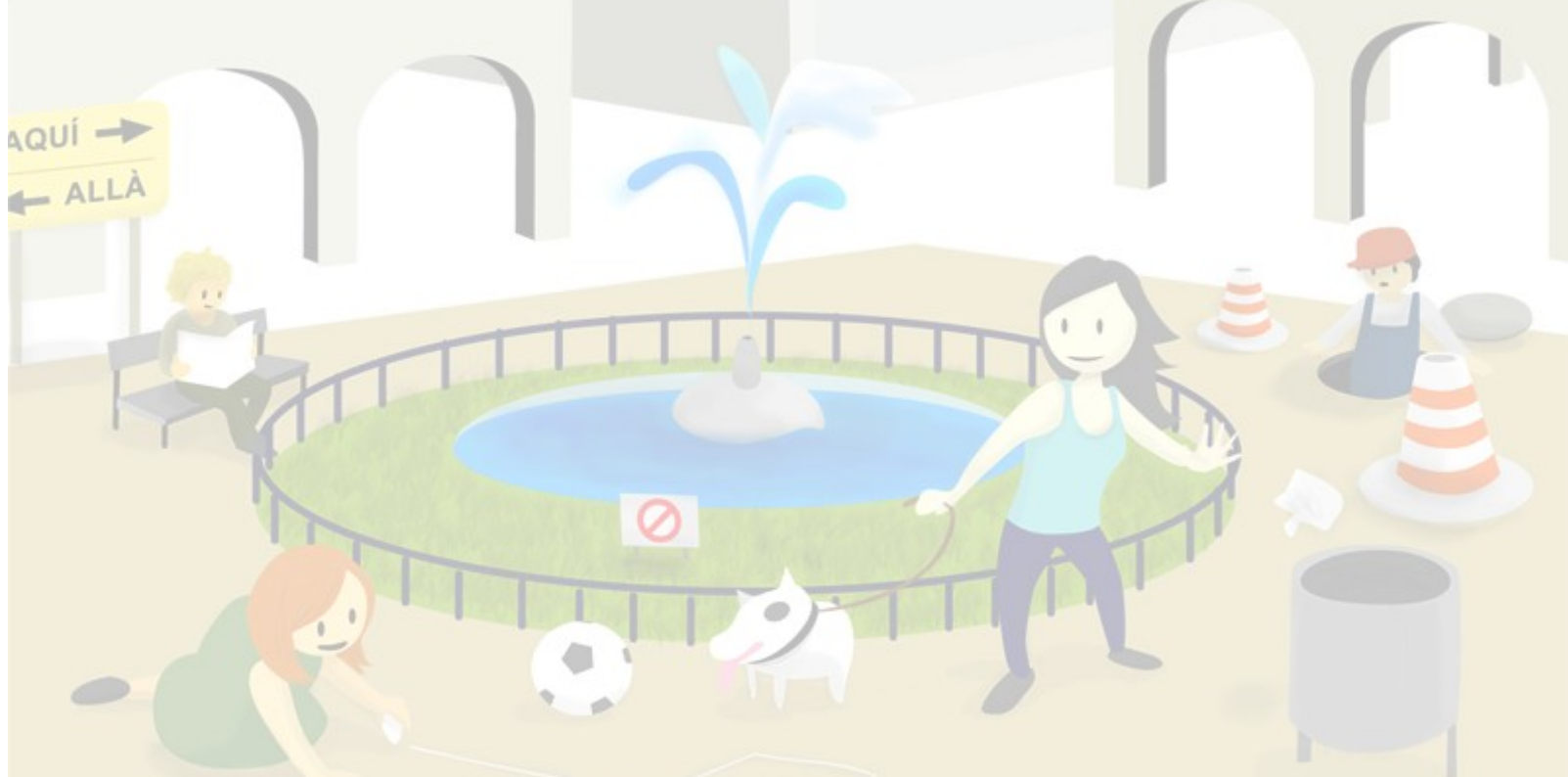
[Tots/cap](#)

Pàgina << 1 | 2 | 3 | 4 | 5 >>

[Activació desactivació d'aplicatius](#)

[Comentaris i suggeriments sobre el sistema](#)

# BENVINGUTS A ÀGORA



**Moltes gràcies per oferir-vos a formar part  
de l'experiència pilot i per  
la vostra atenció**