

# Proposta didàctica

## 1 Esplugues i la fàbrica Pujol i Bausis a principis de segle XX

### **OBJECTIUS**

- ✚ Conèixer de forma general el context històric i social d'Esplugues a principis del segle XX.
- ✚ Saber ubicar l'empresa Pujol i Bausis a partir dels plànols de la localitat.
- ✚ Conèixer les característiques generals de la indústria així com les seves dependències de la mateixa.

### **PROCEDIMENTS**

- ✚ Procedència i ús de les fonts de caràcter escrit, fotogràfic i cartogràfic

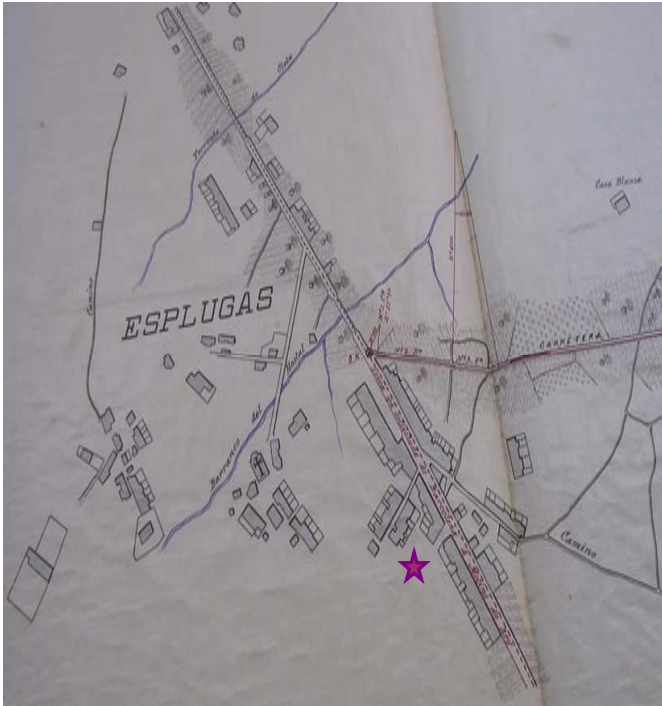
### **CONCEPTES**

- ✚ Esplugues i la fàbrica Pujol i Bausis a principis de segle XX. Ubicació i contextualització de l'empresa.

*Les primeres manifestacions a nivell industrial que coneixem a Esplugues estan vinculades a la terra. La quantitat de sol argilós que disposa Esplugues va ser la causa que s'utilitzés com a matèria primera per a empreses de fabricació de maons i de material fets amb terrissa. Així doncs a principis del segle XX podem trobar bòbiles i empreses de terrissa entre les empreses de la localitat. Una de les més importants és la fàbrica Pujol i Bausis o també anomenada “La Rajoleta” fundada el 1858 i situada al carrer Puig d'Ossa. Aquesta ens ha deixat testimoni dels forns i distintes dependències que fan palès una producció molt important de rajoles de ceràmica que van aconseguir el màxim ressò amb l'època del modernisme.*

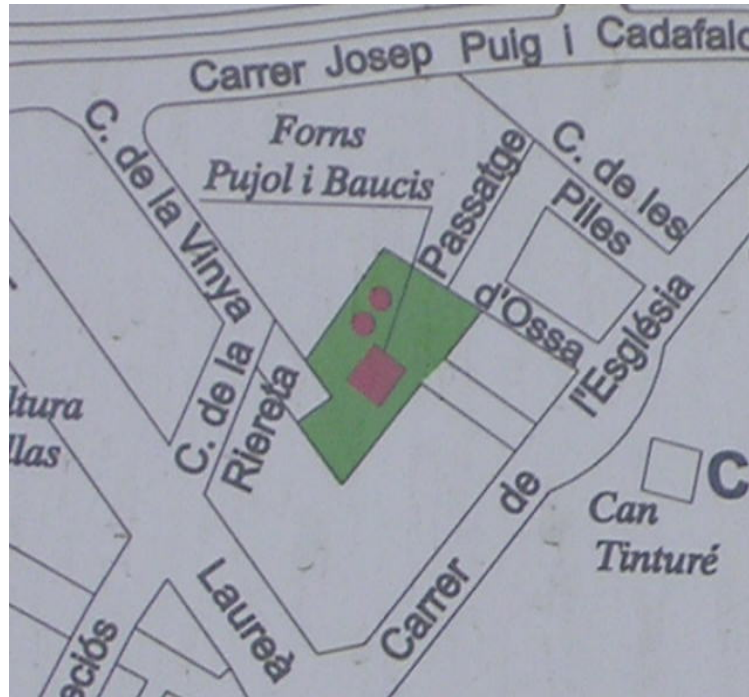
## Situació de l'empresa a partir de planimetries de la localitat d'Esplugues

Plànol d'Esplugues realitzat pel projecte de tramvia elèctric entre Esplugues i Cornellà. 21-12-1901.

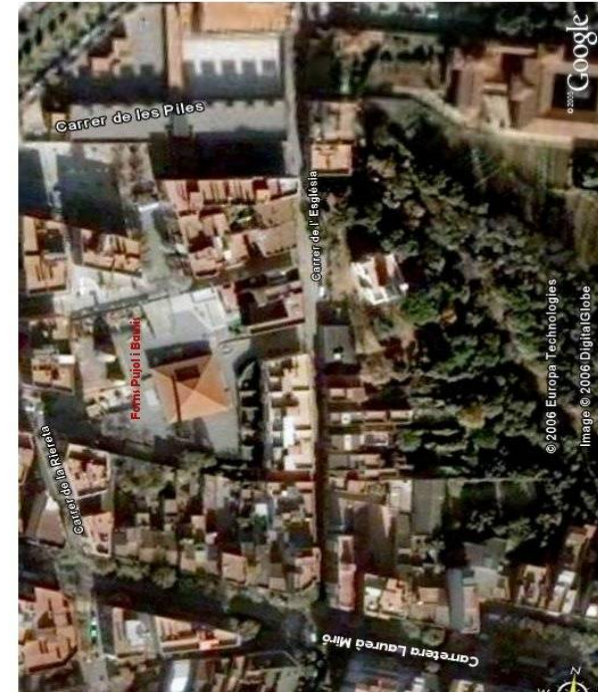


Font : Arxiu Històric Municipal d'Esplugues de Llobregat. AHME

Plànol d'Esplugues



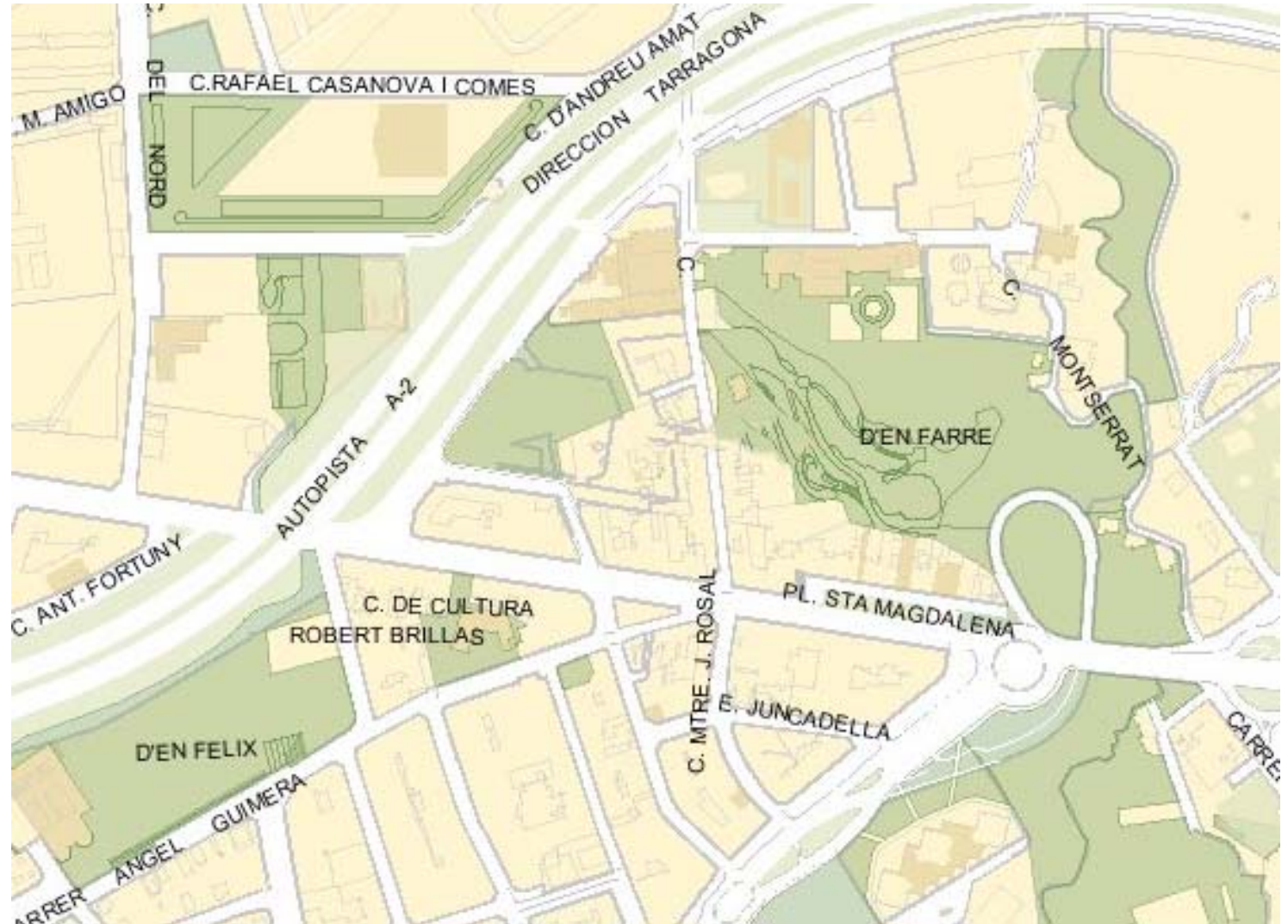
Fotografia via satèl·lit



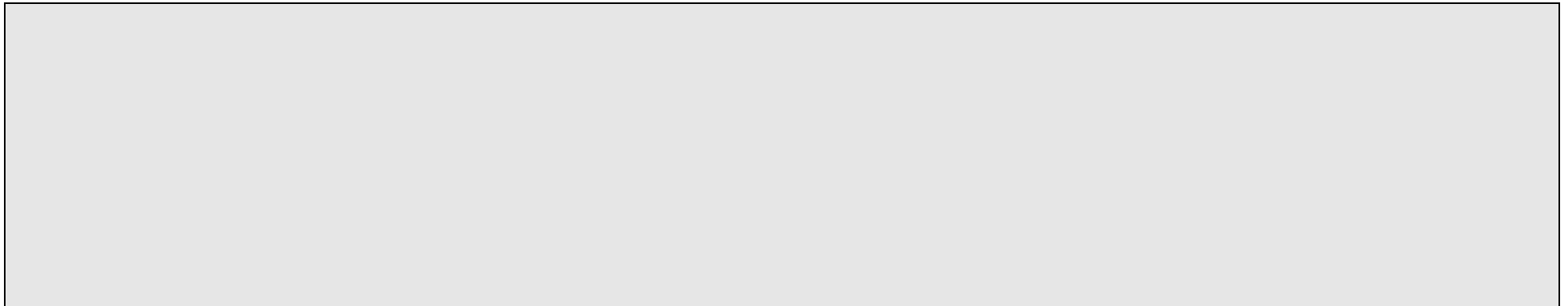
## ACTIVITATS

a) En aquest plànol de la localitat d'Esplugues, fent servir els colors que s'indiquen al costat del plànol, has de situar la fàbrica Pujol i Bausis, així com els altres indrets que s'indiquen.

- Fàbrica Pujol i Bausis
- Carrers que limita
- Edificis d'interès
- Indrets d'interès



- b) Un cop tinguis definida la seva localització en el plànol podràs descriure exactament on esta situada la fàbrica, així com d'altres informacions importants que pots trobar si saps llegir bé el contingut del plànol (els carrers en que es troba, vies més importants, altres edificis d'interès, ..etc).



- c) Llegeix amb atenció el següent text i digues que volen dir les següents paraules.

**argilós, terrissa, bòviles, rajoles, ceràmica, forn i modernisme**

Les primeres manifestacions a nivell industrial que coneixem a Esplugues estan vinculades a la terra. La quantitat de sol **argilós** que disposa Esplugues va ser la causa que s'utilitzés com a matèria primera per a empreses de fabricació de totxos i de material fets amb **terrissa**. Així doncs a principis del segle XX podem trobar **bòviles** i empreses de terrissa entre les empreses de la localitat. Una de les més importants és la fàbrica Pujol i Bausis o també anomenada "La Rajoleta" fundada el 1858 i situada al carrer Puig d'Ossa. Aquesta ens ha deixat testimoni dels **forns** i distintes dependències que fan palès una producció molt important de **rajoles** de **ceràmica** que van aconseguir el màxim ressò amb l'època del **modernisme**.