
2 “La Rajoleta” centre de producció de ceràmica modernista

OBJECTIUS

- + Conèixer de forma general les dependències de la fàbrica Pujol i Bausis en l'època compresa des de 1850 fins a 1914.
- + Saber reconèixer aquestes dependències del conjunt de l'antiga fàbrica sobre la maqueta.
- + Ser capaç de reconèixer les parts que s'han conservat i que podem observar actualment, així com la seva ubicació.
- + Conèixer de forma general el treball que es realitzava en cadascuna d'aquestes dependències.
- + Conèixer el procés de producció de la rajola i les diverses tipologies que es realitzaven en l'època modernista.

PROCEDIMENTS

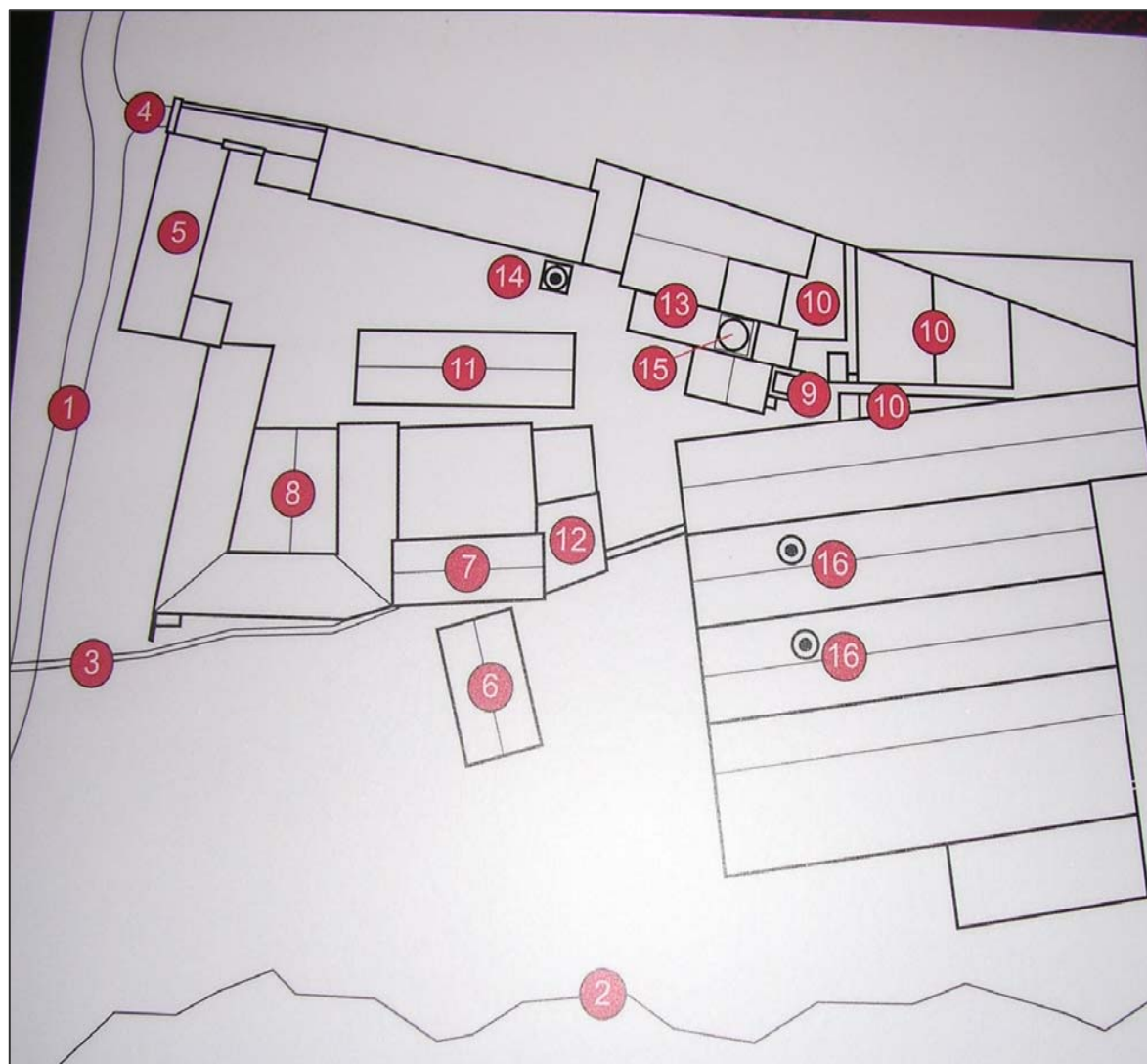
- + Procedència i ús de les fonts de caràcter escrit, fotogràfic i cartogràfic.
- + Lectura i transferència d'informació a un plànol.
- + Identificació d'elements constructius i transferència a la maqueta.
- + Identificació de tipologies de rajoles

CONCEPTES

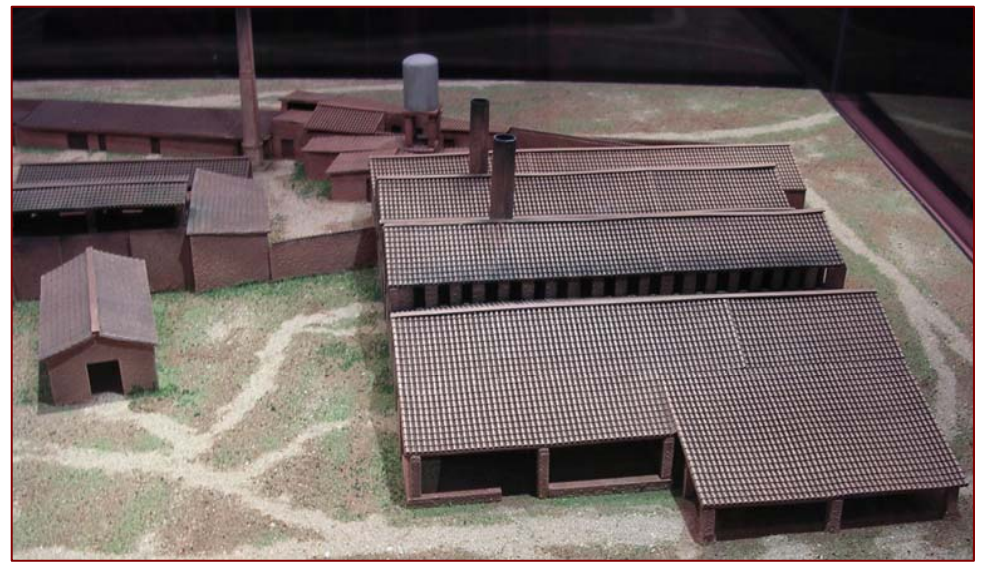
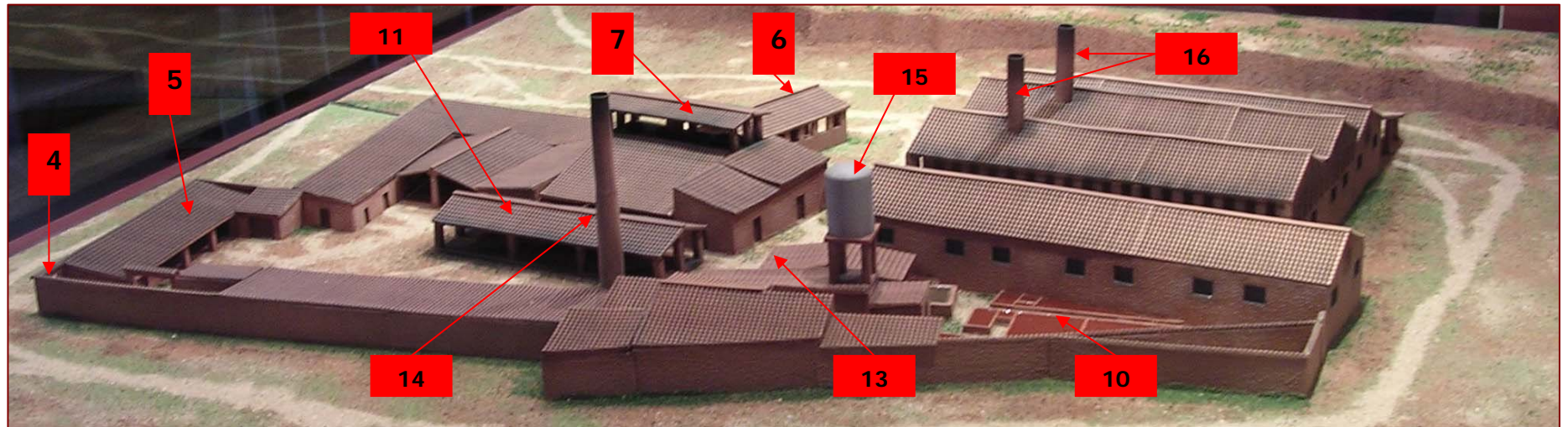
- + “La Rajoleta” centre de producció de ceràmica modernista. La fàbrica i les seves dependències. La producció de rajola i les seves tipologies.

Seqüència constructiva de l'antiga fàbrica des de 1850 fins a1904. (*Tal i com es detalla en el Centre de ceràmica i arqueologia industrial Pujol i Bausis.Esplugues de Llobregat*)

1. antic camí de l'església
2. marges dels terrals
3. rec de l'aigua de la mina
4. entrada de la fàbrica (1850-1874)
5. coberts de llenya (1850-1874)
6. forn descobert (1850 aprox.)
7. forns de tipus àrab (1850-1874 aprox.)
8. coberts per assecar (1850-1874)
9. "bassó"
10. basses de pastar (1850-1874)
11. forns soterrats (1886 ?)
12. forns de daurats (1890 aprox.)
13. instal·lació del generador i de màquina de vapor (1886)
14. xemeneia del generador de vapor (1886)
15. dipòsit per aigua de ciment armat (1906)
16. naus dels forns d'ampolla (1913-1914)



Maqueta vista des de distints angles de l'antiga fàbrica Pujol i Bausis. (*Centre de ceràmica i arqueologia industrial Pujol i Bausis. Esplugues de Llobregat*)



Inventari de dibuixos

Trobem 96 dibuixos catalogats de rajoles realitzades a la fàbrica Pujol i Bausis segons consta en l'inventari de AHME (Arxiu Històric Municipal d'Esplugues de Llobregat) i que constata les distintes tipologies de dibuix que es va dissenyar i realitzar per la producció de rajoles de ceràmica.

Catàlegs de la fàbrica:

- ✚ Catàleg de mosaics de grès.
- ✚ Catàleg d'arrambadors. Consta de 41 mostres compostos per rajoles, cenefes i motlures. La majoria dels seus dissenys són de formes modernista (Mostra 1, 15, 21, 25 i 28). També en trobem de caire neoclassicista (14) i d'altres d'inspiració secessionista (mostra 3, 4 i 6).

Tipologies segons l'inventari de dibuixos de la fàbrica:

- ✚ Florals, vegetals, geomètrics, heràldics, històrics, religiosos (cristians i musulmans), clàssics, humans, animals, barrocs, nautics

Artistes que van dissenyar dibuixos de rajoles per la fàbrica:

- ✚ Segons l'inventari de dibuixos, tot i que la majoria dels dissenys són d'autors desconeguts, alguns d'aquests els signen artistes tan importants com:

Lluís Bru (num. 1, 28, 29, 53 i 90)

Adrià Gual (num. 3, 4 (?), 6(?))

Domènec i Montaner i Antoni Gallisà (núm. 14 i 15)

Domènec i Montaner (núm. 21, 25 i 26)

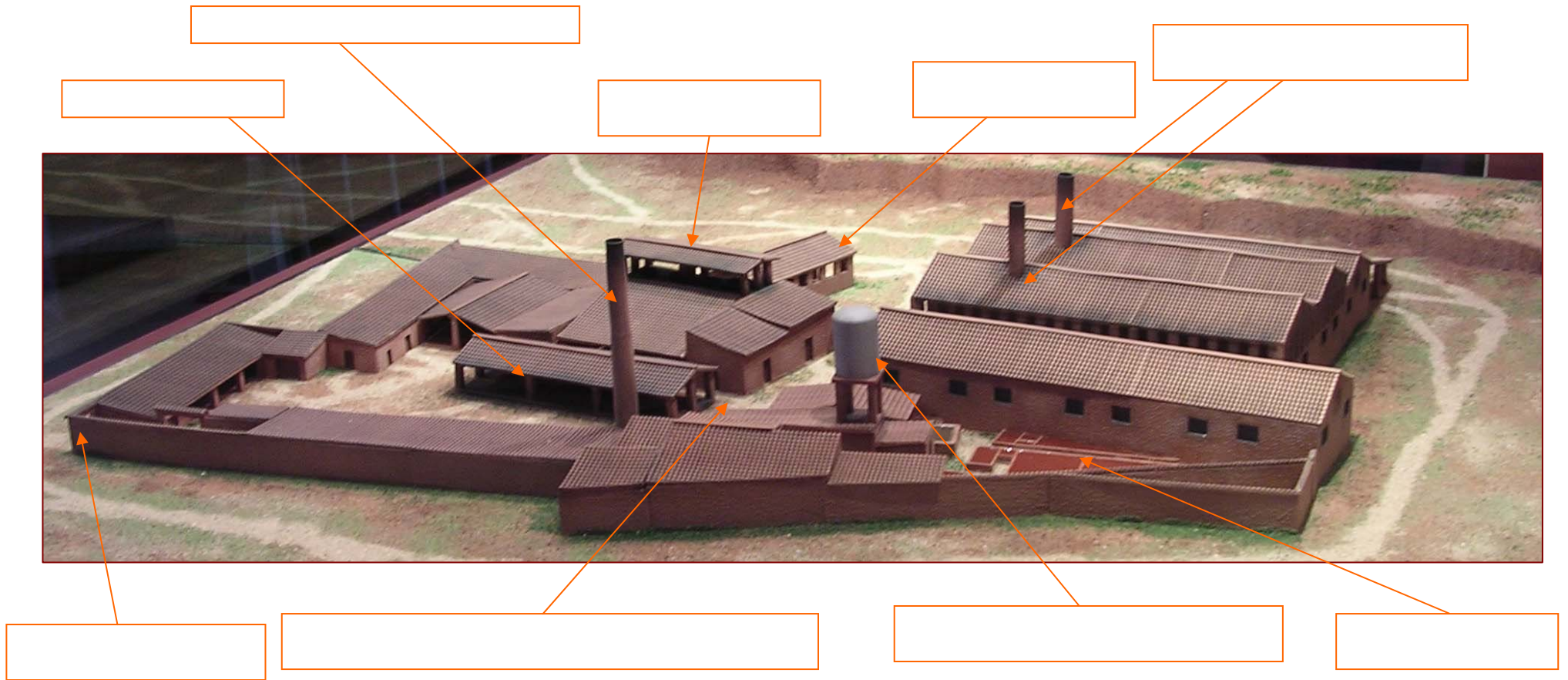
Antoni Gallisà (núm. 27, 34 (?) i 38)

Antoni Saló (núm. 44)

Joan Baptista Alòs (núm. 52, 56 i 94)

ACTIVITATS

a) Després d'haver observat la seqüència constructiva escriu els noms de les dependències de l'antiga fàbrica en els espais en blanc.



b) El professor o professora us llegirà aquest text. Després amb la seva ajuda podeu obrir un col·loqui per parlar i aclarir conceptes de com devia ser el treball a la fàbrica, les feines que s'hi feien i les matèries primeres que s'utilitzaven.

Després torna a llegir el text i descriu com et sembla que havia de ser la jornada laboral dels treballadors i treballadores de la fàbrica?

“Tal i com trobem referenciat en els llibres de la fàbrica pel maig de 1894 ja consta el funcionament de la **màquina de vapor** a l'empresa. Aquesta s'utilitzava per moure els molins de terres i les màquines de pastar i remenar fang. La xemeneia, que avui encara existeix, servia perquè poguessin sortir els fums d'aquesta màquina.

La indústria Pujol i Bausis s'havia mecanitzat i veiem que la màquina de vapor permetia el funcionament de **premses** que sovint calia reparar i que sembla que s'encarregava a tècnics de Barcelona. **Enfornar i desenfornar** s'enduia gran part de les hores de feina dels treballadors i després calia triar les rajoles separant-ne les que tenien defectes.

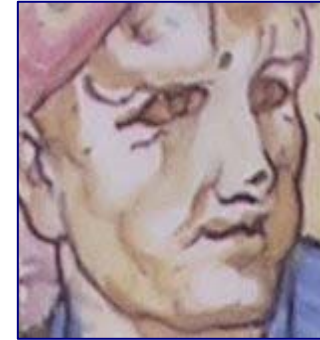
Els treballadors utilitzaven també moltes hores en la instal·lació de **fagines de llenya** sota dels coberts situats a la dreta dels **forns àrabs**. El carbó per la màquina de vapor era l'altra matèria prima que calia en quantitat en la fàbrica.”

Font: *“Esplugues i el Modernisme. Patrimoni i ciutat. Miscel·lània del Grup d'Estudis d'Esplugues”*.

Esplugues de Llob. 2000. Paragrafs extrets de: L'empresa Pujol i Busis, dels orígens a la fi de la producció modernista. Jordi Amigó i Barbeta. Pàgines 22 i 23 respectivament.

La teva descripció:

c) Després d'observar aquestes rajoles digues de quina tipologia són i on et sembla que podien utilitzar-se en les dependències dels edificis de l'època.



d) Ara pots dissenyar la teva pròpia rajola. Pensa primer de quina tipologia la vols realitzar.

