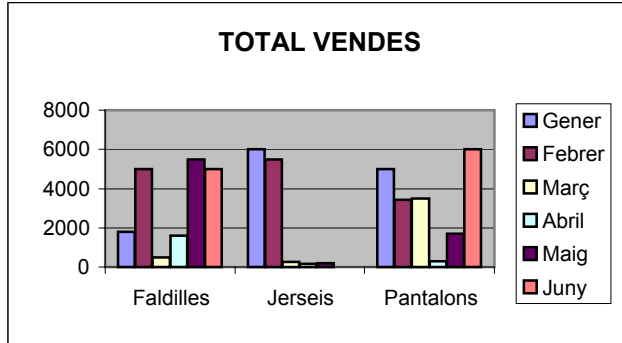
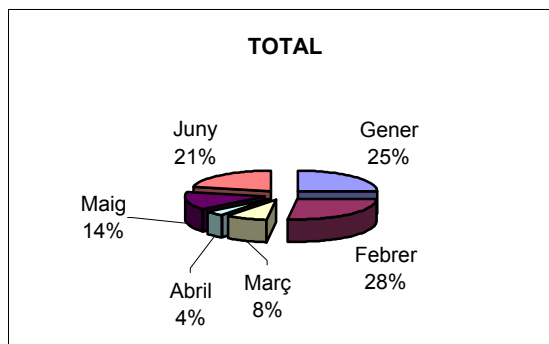
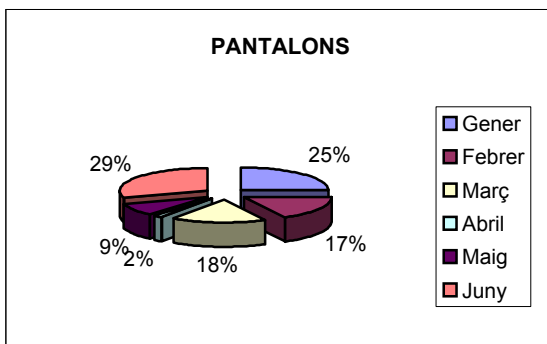
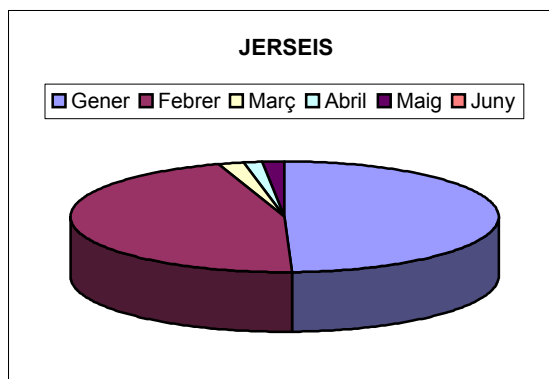
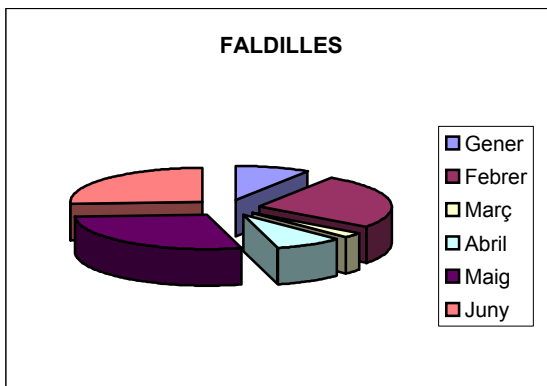
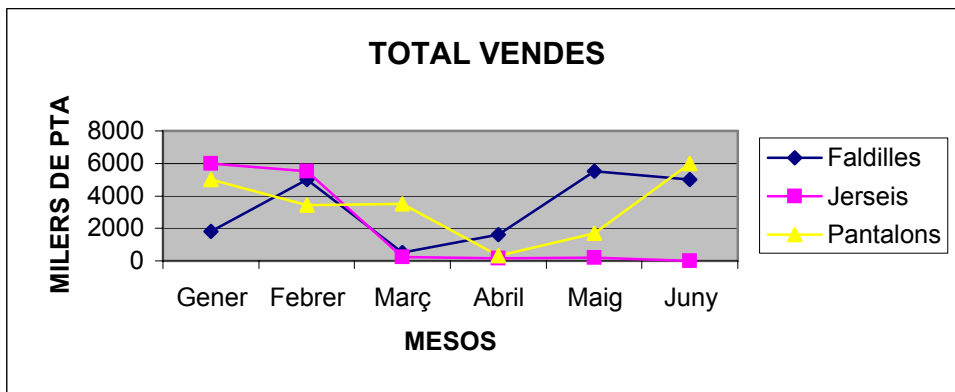


	Gener	Febrer	Març	Abril	Maig	Juny
Faldilles	1800	5000	500	1600	5500	5000
Jerseis	6000	5500	250	150	200	10
Pantalons	5000	3424	3500	300	1700	6000
Total	12800	13924	4250	2050	7400	11010



Objectius:

- Funció SUMA
- Saber fer gràfics
- Saber fer selecció múltiple
- Tamany proporcional



Pràctica 2: Creació d'un full de càlcul amb fórmules simples

L'exercici consistirà en crear un full de càlcul que serveixi per calcular les vendes d'una empresa. En aquest exercici haurem de "falsificar" el full i obtenir-ne una còpia exacta!!!

(no cal copiar els objectius ni l'encapçalament)

Recordeu anar ampliant els vostres apunts,
si cal captureu pantalles i
a l'espai web

<http://www.xtec.es/formaciotic/mattic/excel/index.htm>

hi tenim explicacions molt clares,
animacions i pràctiques que us poden ajudar