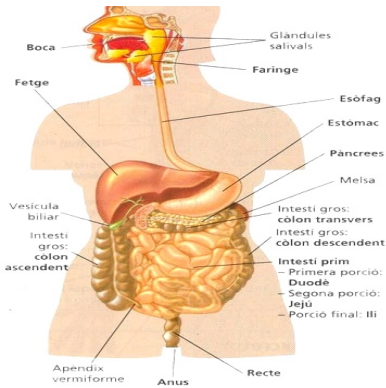


DIGESTIÓ

→ **Aparell digestiu**

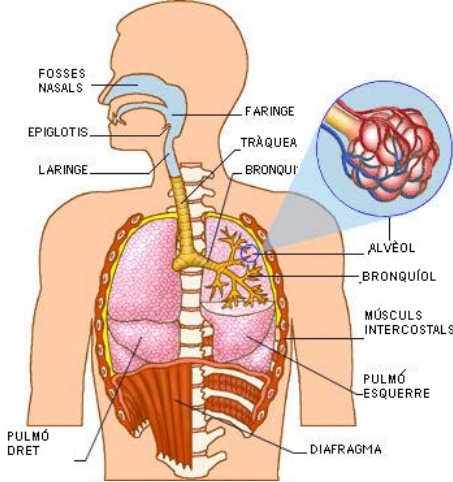


- **Tub digestiu** → Té una llargada d'entre 8 i 10 metres.
- **Boca** → És per on entren els aliments.
- **Faringe** → Forma part del tub digestiu i de l'aparell respiratori. Intervé en la parla.
- **Esòfag** → Comunica amb l'estómac.
- **Estómac** → Mena de bossa que segrega els suc gàstrics.
- **Intestí prim** → La part més llarga del tub i segrega els suc intestinals.
- **Intestí gros** → Darrer tram del tub digestiu.
- **Anus** → Final del tub per on expulsem els residus no aprofitats pel cos.
- **Glàndules digestives**
 - **Salivals** → Produeixen la saliva i són a la boca.
 - **Fetge** → Produeix la **bilis**.
 - **Pàncrees** → Produeix el **suc pancreàtic**.

- **Procés**
 - **Boca** → Aliments+saliva = **Bol alimentari** que ens empassem fins l'estómac.
 - **Estómac** → Bol alimentari+suc gàstrics= **Quim** que és una pasta líquida.
 - **Intestí prim** → Quim+bilis+suc pancreàtics=**Quil** i es produeix l'absorció de nutrients a la sang.
 - **Intestí gros**
 - S'absorbeix part de l'aigua que conté el quil.
 - El que queda es transforma en matèria fecal i s'expulsa per l'anus.

RESPIRACIÓ

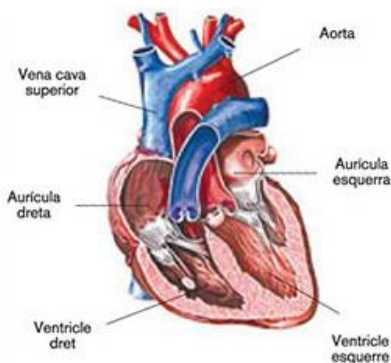
→ **Aparell respiratori**



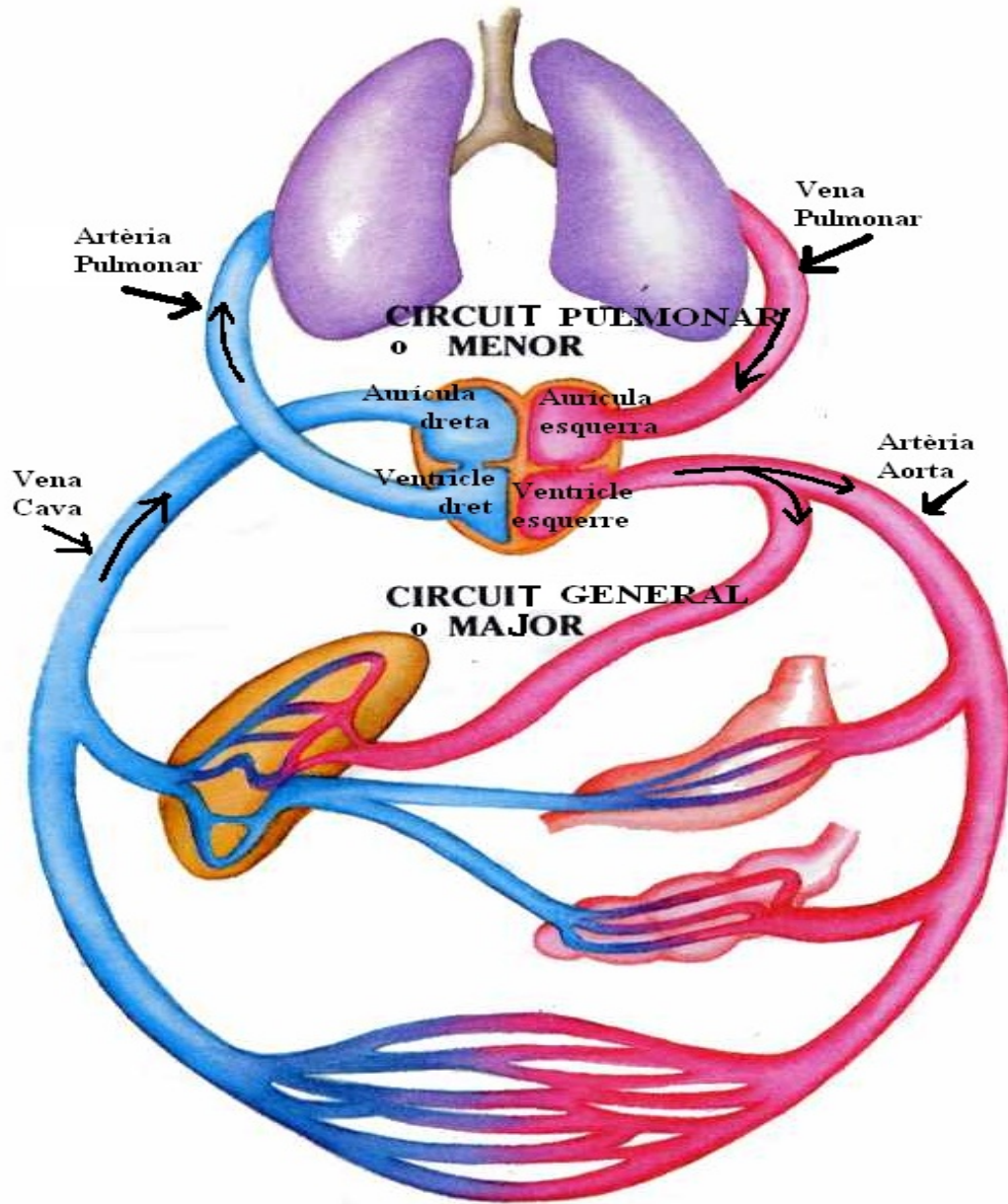
- **Diafragma** → Múscul pla situat sota els pulmons.
- **Pulmons**
 - Òrgans esponjosos situats en la cavitat toràcica.
 - **Alvèols pulmonars** → Estan dintre dels pulmons i és on es produeix l'intercanvi de gasos.
- **Vies respiratòries**
 - **Fosses nasals** → entrada d'oxigen pel nas
 - **Faringe** → Comunica amb la boca i el nas per dalt i amb la laringe o amb l'inici de l'esòfag.
 - **Laringe** → Uneix la faringe amb la tràquea. És on són les cordes vocals.
 - **Tràquea** → Tub rígid dividit en dos formant els bronquis.
 - **Bronquis** → Conductes que comuniquen amb els pulmons.
 - **Bronquíols** → Ramificacions molt primes dels bronquis.
- **Processos**
 - **Inspiració**
 - Entrada d'aire ric en oxigen en els pulmons.
 - El diafragma es contrau i la caixa toràcica augmenta el volum.
 - A través dels alvèols passa l'oxigen a la sang.
 - **Expiració**
 - En els alvèols es recull el diòxid de carboni dels vasos sanguinis.
 - El diafragma es relaxa i puja i contrau la caixa toràcica expulsant l'aire cap a l'exterior.

CIRCULACIÓ

→ **Aparell circulatori**



- **Sang**
 - **Plasma** → Líquid transparent que transporta els nutrients i les substàncies de rebuig.
 - **Glòbuls vermells o hematies** → transporten l'oxigen a i el CO₂
 - **Glòbuls blancs o leucòcits** → ens defensen dels microorganismes.
 - **Plaquetes o trombòcits** → taponen les ferides.
- **Cor**
 - Impulsa la sang per a què circuli pels vasos sanguinis.
 - Moviments → **contracció** i **dilatació**
 - Cavitats → **1Aurícula i 1ventricle esquerre i 1aurícula i 1ventricle dret.**
- **Vasos sanguinis**
 - **Artèries** → Porten la sang des del cor a la resta del cos
 - **Venes** → Porten la sang del cos cap al cor.
 - **Capil·lars**
 - Distribueixen la sang de les artèries cap a les cèl·lules
 - Recullen la sang carregada de CO₂ i la porten cap a les venes.
- **Circuits**
 - **Pulmonar** → La sang va del cor als pulmons, capta l'oxigen i elimina el CO₂.
 - **General** → La sang va del cor a la resta del cos
 - Distribueix l'oxigen i els nutrients de la digestió i recull el CO₂ i les substàncies de rebuig.



SISTEMA EXCRETOR

- **Aparell Respiratori** → Elimina el CO₂ de la sang i l'expulsa a l'exterior.
- **Pell** → Elimina residus mitjançant la suor.
 - **Suor** → Líquid clar i salt que produeixen les **glàndules sudorípares** situades a les capes profundes de la pell i és expulsat pels **porus**.
 - es forma a partir de l'aigua i les substàncies de rebuig que arriben dels capil·lars.
- **Aparell Urinari** → Format pels òrgans que formen i eliminen l'**orina**
 - **Ronyons** → Dos òrgans situats a banda i banda de la columna vertebral a l'alçada de la cintura.
 - Filtren la sang i retenen els residus de rebuig per formar l'orina.
 - **Bufeta urinària** → Bossa de parets elàstiques on s'emmagatzema l'orina.
 - **Conductes excretors** → condueixen l'orina cap a l'exterior.
 - **Urèters** → Comuniquen els ronyons amb la bufeta.
 - **Uretra** → Comunica la bufeta amb l'exterior.

