



Generalitat de Catalunya
Departament d'Educació
Institut d'Educació Secundària i Superior
d'Ensenyaments Professionals
Esteve Terradas i Illa
Coordinació de Qualitat

PROCEDIMENT DE DETECCIÓ DE CONSUM DE TÒXICS



ÍNDEX:

0. GESTIÓ DEL PROCEDIMENT.	3
1. OBJECTE	4
2. ABAST	4
3. DOCUMENTACIÓ DE REFERÈNCIA	4
4. RESPONSABILITAT	4
5. VOCABULARI	4
6. ACTUACIÓ	4
6.1 PLANIFICACIÓ	4
6.2 REALITZACIÓ	5
7. REGISTRES.	6
8. ANNEXOS	6



0. GESTIÓ DEL PROCEDIMENT.

	Realitzat per:	Revisat per:	Aprovat per:
Nom i cognom	Olga Quesada	José A° Andrés Villena	Antonio Morales
Càrrec	Coordinadora Pedagògica	Coordinació de Qualitat	Direcció
Data	13/11/06	1/12/06	19/02/07
Signatura			

Llistat de les modificacions			
Núm. Revisió	Data	Descripció de la modificació	Distribució
00	1/12/06	Creació del document	Web
01	19/02/07	Avançar la intervenció del CAS	Web



1. OBJECTE

Determinar l'acció per tal d'actuar en cas de detecció de consum i/o tràfic de substàncies tòxiques.

2. ABAST

Aquest document actua sobre el document següent:

- El Projecte Curricular de Centre (PCC).
- El Reglament de Règim Intern. (RRI).
- Pla de Qualitat d'ESO/Batxillerat.

3. DOCUMENTACIÓ DE REFERÈNCIA

Aquest procediment operatiu ha estat elaborat d'acord amb:

- El manual de qualitat.
- El Projecte Educatiu de Centre. (PEC).
- El Projecte Curricular de Centre (PCC).
- El Reglament de Règim Intern. (RRI).
- Normativa d'inici de curs del Departament d'Ensenyament.

4. RESPONSABILITAT

L'elaboració, revisió i actualització d'aquest document és del/la Coordinador/a Pedagògic/a. El manteniment i distribució és responsabilitat del Coordinador de Qualitat i l'aprovació és responsabilitat de la direcció.

5. VOCABULARI

D'acord amb la norma ISO 9000:2000.

6. ACTUACIÓ

Informació a tots els professors i professores i distribució a la web a principi de curs del procediment de detecció de consum de tòxics.

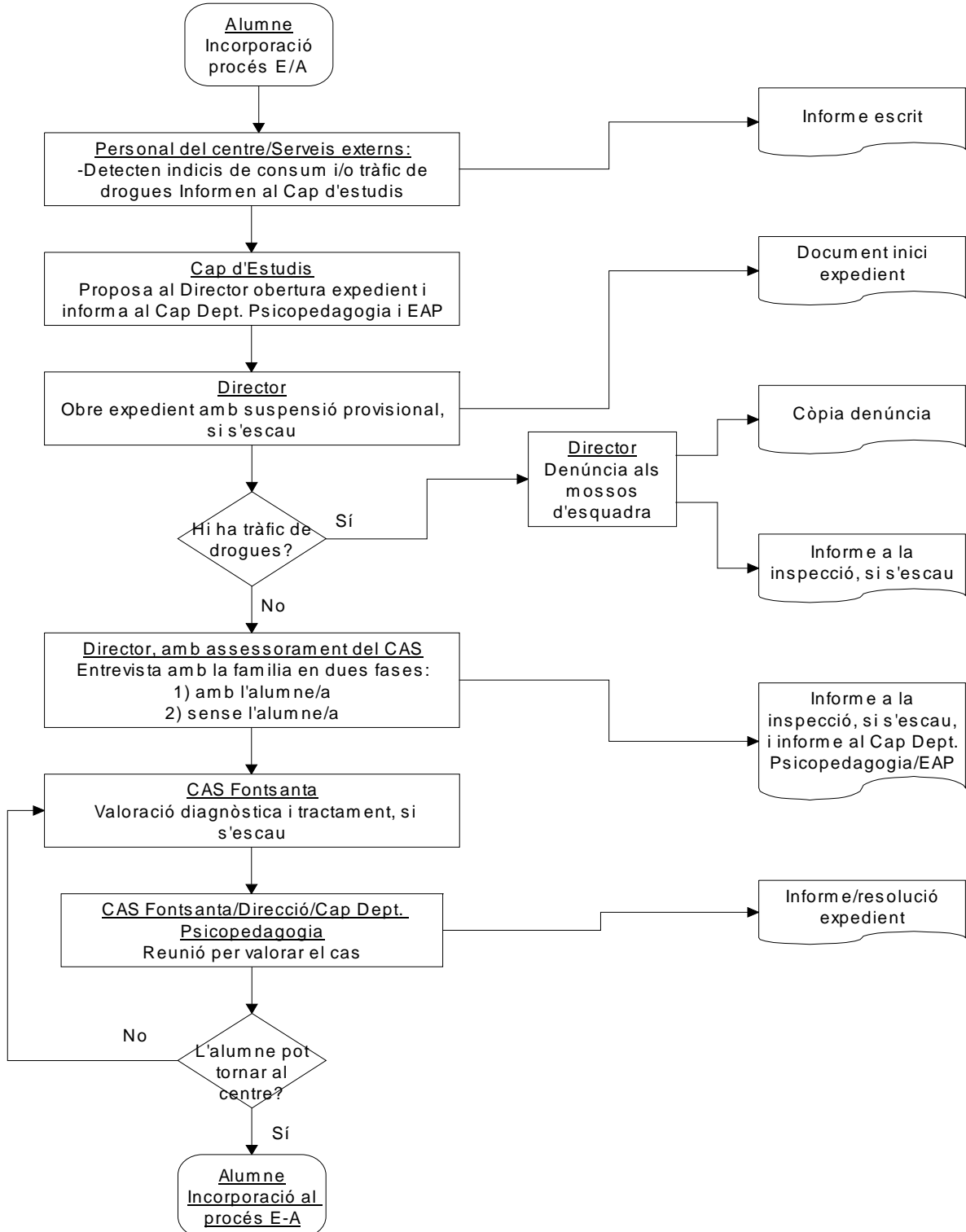
6.1 PLANIFICACIÓ

Davant del cas d'un alumne/a sobre el qual hi ha la sospita (basada en alguna observació o comentaris dels companys o professors o per algun altre indici) o certesa que està consumint o posseeix drogues, el professorat seguirà les pautes d'actuació descrites en aquest document.

	PR-Q-640-D-03-ET	19/2/07	Procediment de detecció de consum de tòxics	Pàgina 4 de 6
	IMPLANTAT	Revisió 01	6.4 Ambient de treball	



6.2 REALITZACIÓ





7. REGISTRES.

- Informe escrit sobre indicis de consum i/o tràfic de drogues.
- Informe per la inspecció, si s'escau.
- Còpia denúncia als Mossos d'Esquadra, si s'escau.
- Expedient de suspensió d'assistència provisional al centre, si s'escau.
- Informe d'abstinència per part del CAS Font Santa.

8. ANNEXOS

	PR-Q-640-D-03-ET	19/2/07	Procediment de detecció de consum de tòxics	Pàgina 6 de 6
	IMPLANTAT	Revisió 01	6.4 Ambient de treball	