



Generalitat de Catalunya
Departament d'Ensenyament
Institut d'Educació Secundària i Superior
d'Ensenyaments Professionals
Esteve Terradas i Illa
Coordinació de Qualitat

PROCEDIMENT ELABORACIÓ D'HORARIS



ÍNDEX:

0. GESTIÓ DEL PROCEDIMENT.	3
1. OBJECTE	4
2. ABAST	4
3. DOCUMENTACIÓ DE REFERÈNCIA	4
4. RESPONSABILITAT	4
5. VOCABULARI	4
6. ACTUACIÓ	4
7. REGISTRES.	5



0. GESTIÓ DEL PROCEDIMENT.

	Realitzat per:	Revisat per:	Aprovat per:
Nom i cognom	Antonio Morales	José Aº Andrés Villena	Antonio Morales
Càrrec	Director	Coordinació de Qualitat	Direcció
Data	21/04/04	23-maig-04	24-maig-04
Signatura			

Llistat de les modificacions			
Núm. Revisió	Data	Descripció de la modificació	Distribució
00	23-maig-04	Creació del document	Web



1. OBJECTE

L'objecte d'aquest procediment és determinar l'acció per l'elaboració dels horaris anuals del professorat i de l'alumnat.

2. ABAST

Aquest procediment està dirigit a tot el professorat i l'alumnat de l'Institut.

3. DOCUMENTACIÓ DE REFERÈNCIA

- El Manual de qualitat de l'Institut.
- Normativa d'inici de curs del Departament d'Ensenyament.
- Projecte curricular de centre.
- Criteris per l'elaboració dels horaris aprovat pel Claustre.

4. RESPONSABILITAT

L'elaboració, la revisió i l'actualització d'aquest document correspon als Caps d'Estudis. L'aprovació és responsabilitat de la Direcció.

5. VOCABULARI

D'acord amb la norma ISO 9000:2000.

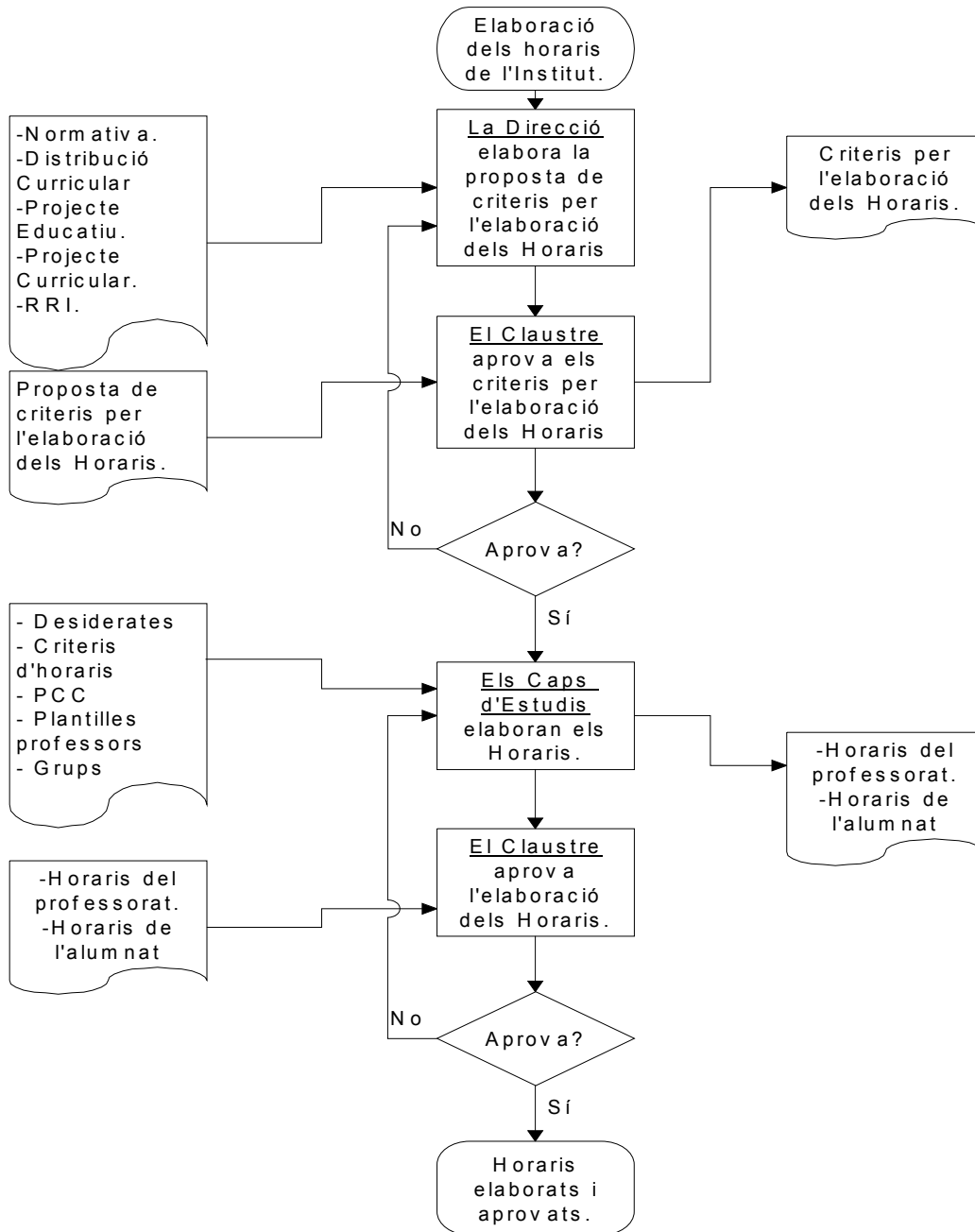
6. ACTUACIÓ

La Direcció proposa al Claustre, per la seva aprovació, els criteris per l'elaboració dels horaris. La Direcció sol·licita als Departaments les "desiderates" dels seus membres i del Departament. Les Coordinacions d'estudis: (la d'ESO-BAT., i la de CC.FF.), elaboren els horaris d'acord amb els criteris aprovats pel Claustre, les desiderates dels Departaments, la normativa d'inici de curs i la plantilla de professors i grups assignats pel Departament d'Ensenyament. Els horaris elaborats es presenten al Claustre d'inici de curs, prèvia publicació al taulell d'anuncis, per la aprovació de l'acompliment dels criteris d'elaboració d'horaris en la seva execució, si s'escau. Un cop aprovats pel Claustre són lliurats al Professorat i a l'alumnat, a més d'exposar-se al Taulell d'anuncis.

	PR-Q-710-D-02-ET	24-maig-04	Elaboració dels Horaris	Pàgina 4 de 5
	IMPLANTAT	Revisió 00	7.1 Planificació de la realització del servei	



6.1 REALITZACIÓ



7. REGISTRES.

Criteris per l'elaboració dels horaris.
 Horaris del professorat i dels grups d'alumnat.