



Generalitat de Catalunya
Departament d'Ensenyament
Institut d'Educació Secundària i Superior
d'Ensenyaments Professionals
Esteve Terradas i Illa
Coordinació de Qualitat

PROCEDIMENT DE DETECCIÓ DE NECESSITATS DE FORMACIÓ DEL PROFESSORAT



ÍNDEX:

0. GESTIÓ DEL PROCEDIMENT.	3
1. OBJECTE	4
2. ABAST	4
3. DOCUMENTACIÓ DE REFERÈNCIA	4
4. RESPONSABILITAT	4
5. VOCABULARI	4
6. ACTUACIÓ	4
7. REGISTRES	5
8. ANNEXOS	6



1. OBJECTE

Determinar l'acció per tal de detectar les necessitats de formació del personal de l'Institut, promoure la seva inscripció en els cursos ofertats pel Departament d'Ensenyament i d'altres institucions i/o empreses, sol·licitar i/o contractar cursos i gestionar el seu desenvolupament.

2. ABAST

Aquest procediment està dirigit al personal que treballa a l'Institut.

3. DOCUMENTACIÓ DE REFERÈNCIA

Aquest procediment operatiu ha estat elaborat d'acord amb:

- El manual de qualitat **MQ-Q-53-T-00-ET**.
- Normativa d'inici de curs del Departament d'Ensenyament.

4. RESPONSABILITAT

L'elaboració, revisió i actualització d'aquest document és del Subdirector d'FP i la Coordinadora Pedagògica. El manteniment i distribució és responsabilitat del Coordinador de Qualitat i l'aprovació és responsabilitat de la direcció.

5. VOCABULARI

D'acord amb la norma ISO 9000:2000.

6. ACTUACIÓ

Les necessitats de formació detectades es trameten a la Delegació Territorial del Baix Llobregat, i/o d'altres dependències del Departament d'Ensenyament, i/o d'altres Institucions relacionades amb la formació del professorat.

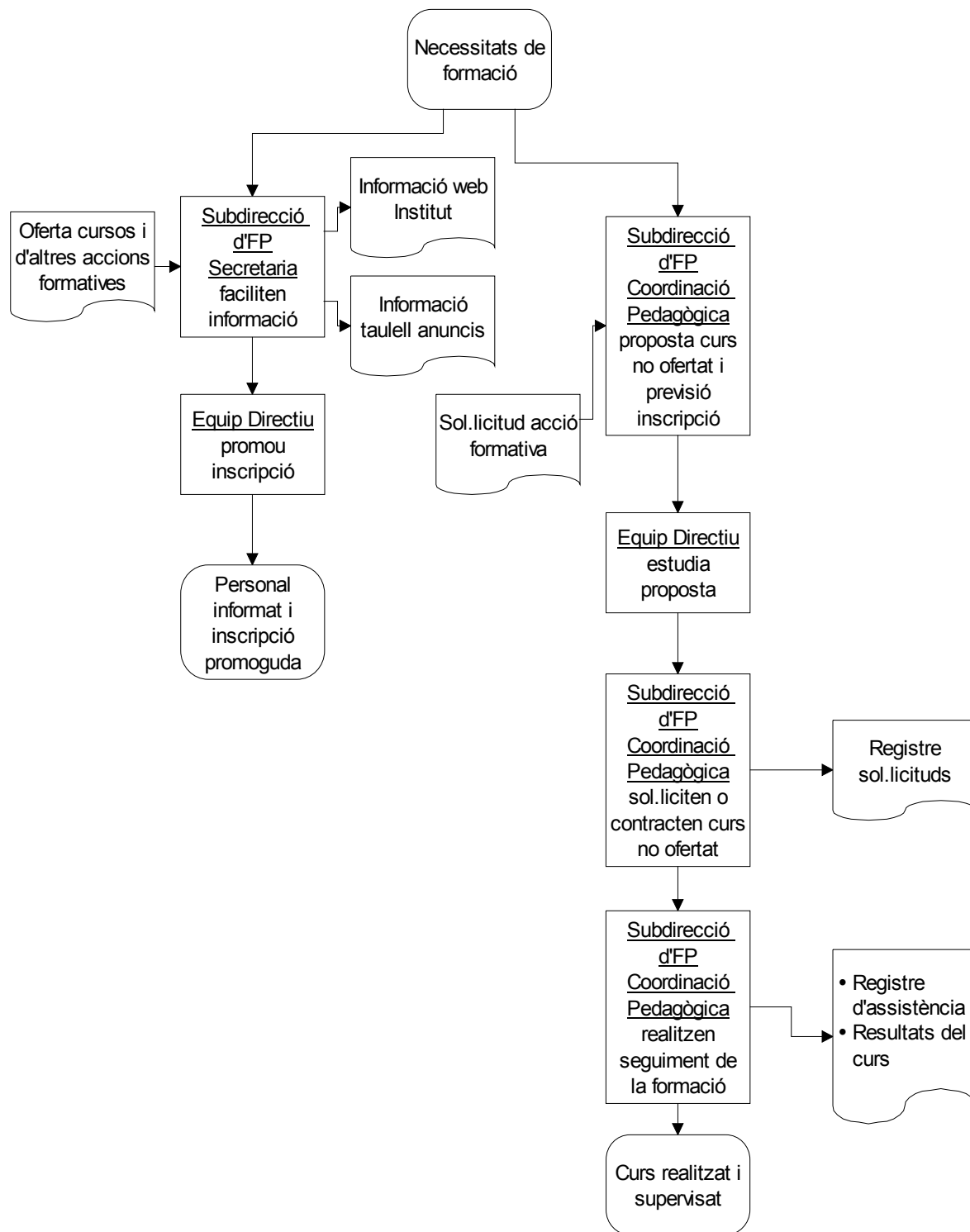
6.1 PLANIFICACIÓ

El Subdirector d'FP i la Coordinadora Pedagògica a través de la pàgina web i Secretaria a través del taulell d'anuncis faciliten informació dels cursos ofertats pel Departament d'Ensenyament i altres institucions. També la Subdirecció d'FP i la Coordinació Pedagògica, recullen les necessitats de cursos no ofertats, fan una previsió del nombre d'inscrits i, previ estudi de l'Equip Directiu, en tramiten les sol·licituds de realització a la institució pertinent o la contractació directa, si és el cas. Un cop concedit o contractat el curs, faciliten les inscripcions i realitzen el seguiment del curs.

	PR-Q-622-D-01-ET	28-nov-03	Procediment de detecció de necessitats de formació del professorat	Pàgina 4 de 6
	IMPLANTAT	Revisió 00	6.2.2 Competència, pressa de consciència i formació	



6.2 REALITZACIÓ (Detecció necessitats de formació professorat)





7. REGISTRES

Les sol·licituds de formació d'acord amb **IMPRÉS-Q-622-T-05-ET**.

8. ANNEXOS

Imprès sol·licitud de formació

IMPRÈS DE SOL·LICITUD DE FORMACIÓ DEL PROFESSORAT	
Departament i/o professor que realitza la sol·licitud:	
Necessitats de formació detectades (Títol de l'activitat i continguts)	Professors interessats (Nom i 1r Cognom)
1. 1.1. 1.2. 1.3.	
2. 2.1. 2.2. 2.3.	
3. 3.1. 3.2. 3.3.	
Nombre d'hores formació:	
Dia i hora de la formació:	
Lloc de la formació:	
Altres Observacions:	
Data de la sol·licitud: Sol·licitant i Signatura	