



Generalitat de Catalunya  
Departament d'Educació  
Institut d'Educació Secundària i Superior  
d'Ensenyaments Professionals  
Esteve Terradas i Illa  
**Coordinació de Qualitat**

## **PROCEDIMENT DE PREINSCRIPCIÓ I MATRÍCULA**



## **ÍNDEX:**

<b>0. GESTIÓ DEL PROCEDIMENT.</b>	<b>3</b>
<b>1. OBJECTE</b>	<b>4</b>
<b>2. ABAST</b>	<b>4</b>
<b>3. DOCUMENTACIÓ DE REFERÈNCIA</b>	<b>4</b>
<b>4. RESPONSABILITAT</b>	<b>4</b>
<b>5. VOCABULARI</b>	<b>4</b>
<b>6. ACTUACIÓ</b>	<b>4</b>
<b>6.1 PLANIFICACIÓ</b>	<b>4</b>
<b>6.2 REALITZACIÓ</b>	<b>5</b>
<b>7. REGISTRES.</b>	<b>6</b>



## 0. GESTIÓ DEL PROCEDIMENT.

	<b>Realitzat per:</b>	<b>Revisat per:</b>	<b>Aprovat per:</b>
<b>Nom i cognom</b>	José Luis Ramos	Marta Abad	Antonio Morales
<b>Càrrec</b>	Secretari	Coordinació de Qualitat	Direcció
<b>Data</b>	17/12/03	18/04/06	19/04/06
<b>Signatura</b>			

<b>Llistat de les modificacions</b>			
<b>Núm. Revisió</b>	<b>Data</b>	<b>Descripció de la modificació</b>	<b>Distribució</b>
00	22-abr-04	Creació del document	Web
01	19-abr-06	Es canvia Departament d'Ensenyament per Departament d'Educació en el document. Es canvia del punt 6.2 i com a entrada "Organització general" per "Procés d'informació, preinscripció i matrícula".	Web



## 1. OBJECTE

Definir el procediment per realitzar la preinscripció i matrícula de l'alumnat de l'institut.

## 2. ABAST

Aquest procediment és aplicable a tot l'alumnat de nova incorporació a l'institut així com aquell alumnat que canvia d'etapa educativa, exceptuant els alumnes que finalitzen l'ESO i accedeixen a qualsevol modalitat de Batxillerat al propi centre pels quals efectuen una reserva de plaça.

## 3. DOCUMENTACIÓ DE REFERÈNCIA

Aquest procediment operatiu ha estat elaborat d'acord amb:

- Procés Q-41-T-04-ET (Programació General de l'Institut)
- Procés Q-41-T-11-ET (Planificació Preinscripció - Matriculació)
- Procés Q-41-T-15-ET (Informació, Preinscripció i Matrícula)
- Normativa Departament d'Educació

## 4. RESPONSABILITAT

L'elaboració, revisió i actualització d'aquest document és responsabilitat del Secretari. El manteniment i distribució és responsabilitat del Coordinador de Qualitat i l'aprovació és responsabilitat de la Direcció.

## 5. VOCABULARI

D'acord amb la norma ISO 9000:2000.

## 6. ACTUACIÓ

El procediment de Preinscripció i Matrícula comença amb la publicació de la normativa corresponent per part del Departament d'Educació i acaba amb l'enviament de les dades al propi Departament en la data assenyalada per la normativa.

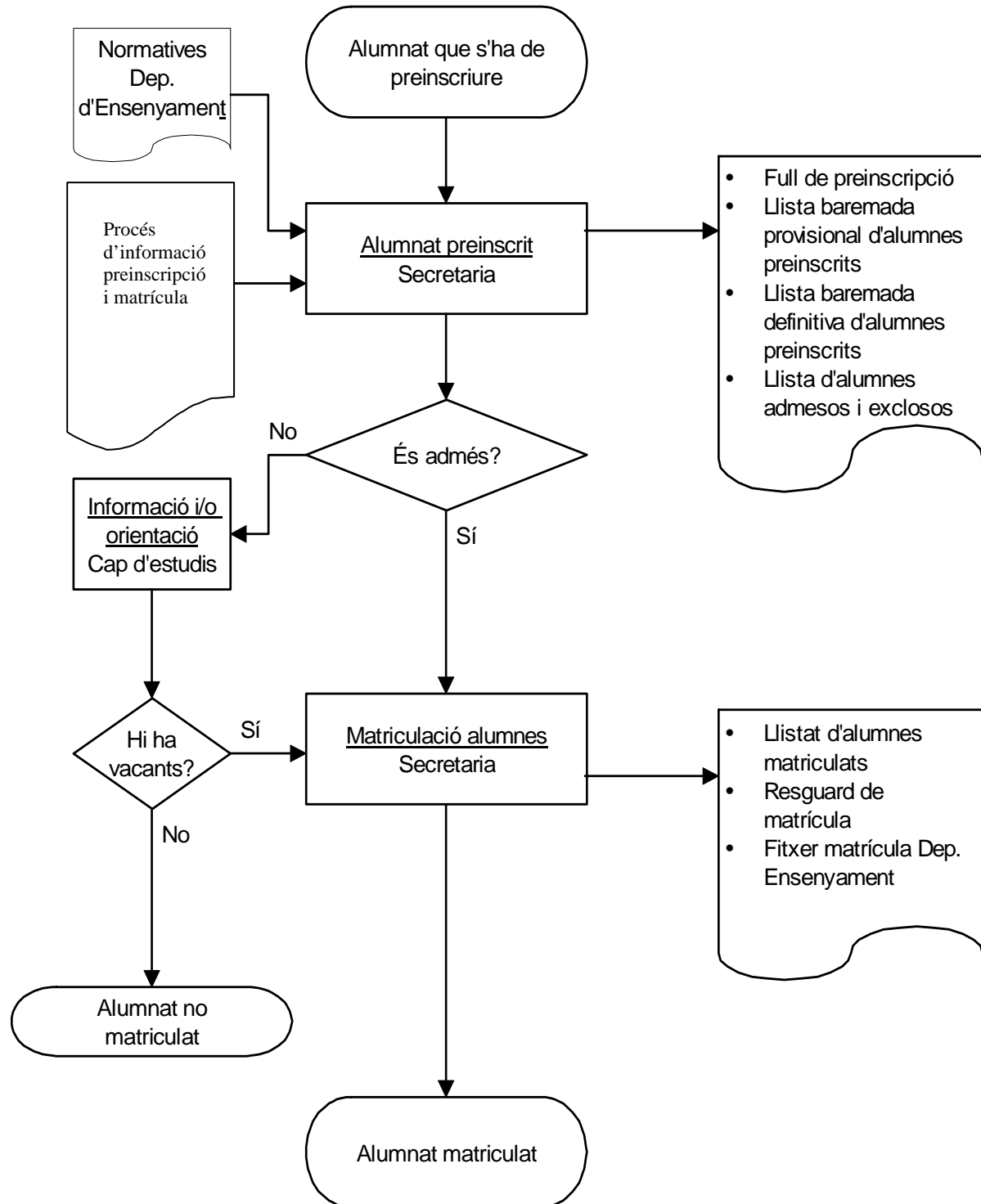
### 6.1 PLANIFICACIÓ

La planificació d'aquest procediment es troba recollida als processos Q-41-T-11-ET (Planificació Preinscripció - Matriculació) i Q-41-T-15-ET (Informació, Preinscripció i Matrícula).

	PR-Q-710-D-05-ET	19-abr-06	Preinscripció i matrícula	Pàgina 4 de 6
	Implantat	Revisió 01	7.1 Planificació de la realització del servei	



## 6.2 REALITZACIÓ





## 7. REGISTRES.

- Full de preinscripció
- Llista baremada provisional d'alumnes preinscrits
- Llista baremada definitiva d'alumnes preinscrits
- Llista d'alumnes admesos i exclosos
- Resguard de matrícula
- Llistat d'alumnes matriculats
- Fitxer informàtic de matrícula pel Departament d'Educació.