



Generalitat de Catalunya  
Departament d'Ensenyament  
Institut d'Educació Secundària i Superior  
d'Ensenyaments Professionals  
Esteve Terradas i Illa  
**Coordinació de Qualitat**

## **PROCEDIMENT D'ACOLLIDA D'ALUMNES D'ESO I BATXILLERAT**



## ÍNDEX:

<b>0. GESTIÓ DEL PROCEDIMENT.</b>	<b>3</b>
<b>1. OBJECTE</b>	<b>4</b>
<b>2. ABAST</b>	<b>4</b>
<b>3. DOCUMENTACIÓ DE REFERÈNCIA</b>	<b>4</b>
<b>4. RESPONSABILITAT</b>	<b>4</b>
<b>5. VOCABULARI</b>	<b>4</b>
<b>6. ACTUACIÓ</b>	<b>4</b>
<b>6.1 PLANIFICACIÓ</b>	<b>4</b>
<b>6.2 REALITZACIÓ</b>	<b>5</b>
<b>7. REGISTRES</b>	<b>6</b>
<b>8. ANNEXOS</b>	<b>6</b>



## 0. GESTIÓ DEL PROCEDIMENT.

	<b>Realitzat per:</b>	<b>Revisat per:</b>	<b>Aprovat per:</b>
<b>Nom i cognom</b>	Olga Quesada	José Aº Andrés Villena	Antonio Morales
<b>Càrrec</b>	Coordinadora Pedagògica	Coordinació de Qualitat	Direcció
<b>Data</b>	19-feb-04	19-feb-04	19-feb-04
<b>Signatura</b>			

<b>Llistat de les modificacions</b>			
<b>Núm. Revisió</b>	<b>Data</b>	<b>Descripció de la modificació</b>	<b>Distribució</b>
00	19-feb-04	Creació del document	



## 1. OBJECTE

Determinar l'acció per acollir els alumnes d'ESO i Batxillerat.

## 2. ABAST

Aquest document actua sobre el document següent:

- El Projecte Curricular de Centre (PCC). DOC-Q-721-T-00-ET.
- Pla de Qualitat d'ESO/Batxillerat. (DOCUMENT-Q-75-T-10-ET).

## 3. DOCUMENTACIÓ DE REFERÈNCIA

Aquest procediment operatiu ha estat elaborat d'acord amb:

- El manual de qualitat. MQ-Q-53-T-00-ET.
- El Projecte Educatiu de Centre. (PEC). DOC-Q-500-T-00-ET.
- El Projecte Curricular de Centre (PCC). DOC-Q-721-T-00-ET.
- El Reglament de Règim Intern. (RRI). DOC-Q-600-T-00-ET.
- Pla d'Acció Tutorial d'ESO i Batxillerat. (PAT) DOC-Q-710-T-01-ET.
- Normativa del Departament d'Ensenyament.

## 4. RESPONSABILITAT

L'elaboració, revisió i actualització d'aquest document és del/la Coordinador/a Pedagògic/a. El manteniment i distribució és responsabilitat del Coordinador de Qualitat i l'aprovació és responsabilitat de la direcció.

## 5. VOCABULARI

D'acord amb la norma ISO 9000:2000.

## 6. ACTUACIÓ

Informació i distribució a tots els professors i professores a principi de curs de les dates, horaris i espais fixats per realitzar l'acollida d'alumnes.

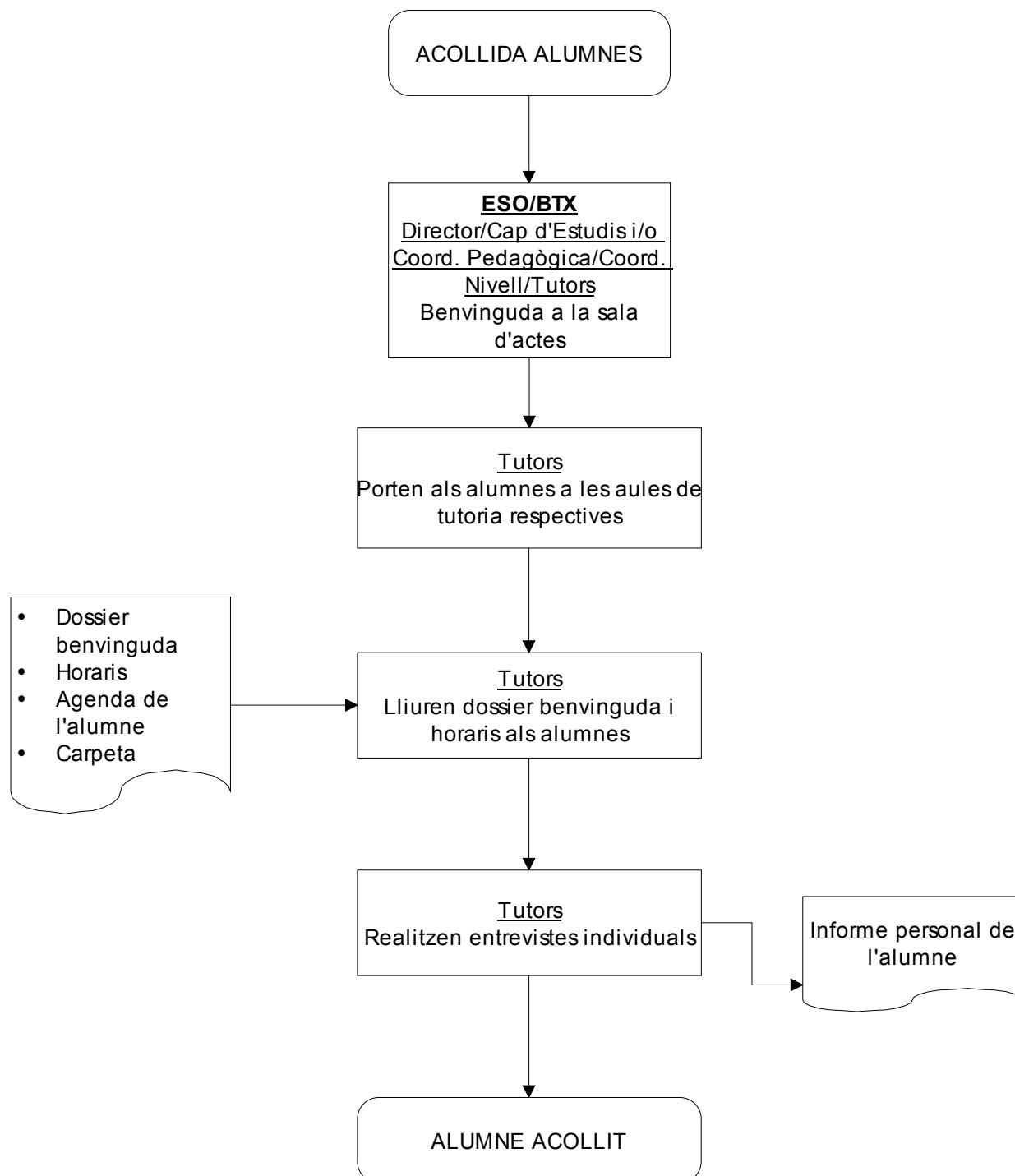
### 6.1 PLANIFICACIÓ

El Cap d'Estudis d'ESO/Batxillerat i la Coordinadora Pedagògica planifiquen a principi de curs el procediment d'acollida d'alumnes el qual seguidament presentat al Bloc de professors d'ESO/Batxillerat per a la seva validació

	PR-Q-750-D-11-ET	19-feb-04	Procediment d'acollida d'alumnes d'ESO i Batxillerat	<b>Pàgina 4 de 6</b>
	APROVAT	Revisió 00	7.5 Producció i prestació del servei	



## 6.2 REALITZACIÓ






Generalitat de Catalunya  
Departament d'Ensenyament  
Institut d'Educació Secundària i Superior  
d'Ensenyaments Professionals  
Esteve Terradas i Illa  
**Coordinació de Qualitat**

## 7. REGISTRES

- Informe Personal de l'alumne.

## 8. ANNEXOS

	<b>PR-Q-750-D-11-ET</b>	<b>19-feb-04</b>	<b>Procediment d'acollida d'alumnes d'ESO i Batxillerat</b>	<b>Pàgina 6 de 6</b>
	<b>APROVAT</b>	<b>Revisió 00</b>	<b>7.5 Producció i prestació del servei</b>	