



Generalitat de Catalunya
Departament d'Educació
Institut d'Educació Secundària i Superior
d'Ensenyaments Professionals
Esteve Terradas i Illa
Coordinació de Qualitat

PROCEDIMENT D'ACOLLIDA NOUINGUTS



ÍNDEX:

0. GESTIÓ DEL PROCEDIMENT.	3
1. OBJECTE	4
2. ABAST	4
3. DOCUMENTACIÓ DE REFERÈNCIA	4
4. RESPONSABILITAT	4
5. VOCABULARI	4
6. ACTUACIÓ	4
6.1 PLANIFICACIÓ	5
6.2 REALITZACIÓ	6
7. REGISTRES.	7
8. ANNEXOS	7



0. GESTIÓ DEL PROCEDIMENT.

	Realitzat per:	Revisat per:	Aprovat per:
Nom i cognom	Olga Quesada	José A° Andrés Villena	Antonio Morales
Càrrec	Coordinadora Pedagògica	Coordinació de Qualitat	Direcció
Data	8-mar-06	10-mar-06	13-mar-06
Signatura			

Llistat de les modificacions			
Núm. Revisió	Data	Descripció de la modificació	Distribució
00	19-feb-04	Creació del document	Web
01	25-oct-04	Inclusió tutor/a nouvinguts, s'elimina TAE, Departament Educació	Web
02	14-mar-05	Proves inicials en L1	Web
03	13-mar-06	Pla intensiu individual de treball	Web



1. OBJECTE

Determinar l'acció per tal d'acollir els alumnes d'ESO i Batxillerat d'incorporació tardana.

2. ABAST

Aquest document actua sobre el document següent:

- El Projecte Curricular d'ESO-batxillerat (PCC). DOC-Q-721-T-00-ET.
- Pla de Qualitat d'ESO/Batxillerat. (DOCUMENT-Q-750-T-10-ET).

3. DOCUMENTACIÓ DE REFERÈNCIA

Aquest procediment operatiu ha estat elaborat d'acord amb:

- El manual de qualitat. MQ-Q-422-T-01-ET.
- El Projecte Educatiu de Centre. (PEC). DOC-Q-500-T-00-ET.
- El Projecte Curricular de Centre d'ESO-batxillerat (PCC). DOC-Q-721-T-00-ET.
- El Reglament de Règim Intern. (RRI). DOC-Q-600-T-00-ET.
- Pla d'Acció Tutorial (PAT) de 1r de batxillerat. DOC-Q-710-T-08-ET.
- Pla d'Acció Tutorial (PAT) de 2n de batxillerat. DOC-Q-710-T-09-ET.
- Pla d'Acció Tutorial (PAT) de 1r d'ESO. DOC-Q-710-T-12-ET.
- Pla d'Acció Tutorial (PAT) de 2n d'ESO. DOC-Q-710-T-13-ET.
- Pla d'Acció Tutorial (PAT) de 3r d'ESO. DOC-Q-710-T-14-ET.
- Pla d'Acció Tutorial (PAT) de 4rt d'ESO. DOC-Q-710-T-15-ET.
- Normativa d'inici de curs del Departament d'Ensenyament.

4. RESPONSABILITAT

L'elaboració, revisió i actualització d'aquest document és del/la Coordinador/a Pedagògic/a. El manteniment i distribució és responsabilitat del Coordinador de Qualitat i l'aprovació és responsabilitat de la direcció.

5. VOCABULARI

D'acord amb la norma ISO 9000:2000.

Referent de centre: Persona responsable al centre de l'acollida d'un alumne nouvingut.

L1: Llengua materna.

PII: Pla intensiu individual de treball.

6. ACTUACIÓ

S'informa i es distribueix a tots els professors i professores d'ESO i batxillerat a principi de curs, el procediment d'acollida d'alumnes nouvinguts de forma física i/o a través de mitjans informàtics.

	PR-Q-750-D-12-ET	13-març-06	Procediment d'acollida nouvinguts	Pàgina 4 de 7
	Implantat	Revisió 03	7.5 Producció i prestació del servei	



Generalitat de Catalunya
Departament d'Educació
Institut d'Educació Secundària i Superior
d'Ensenyaments Professionals
Esteve Terradas i Illa
Coordinació de Qualitat

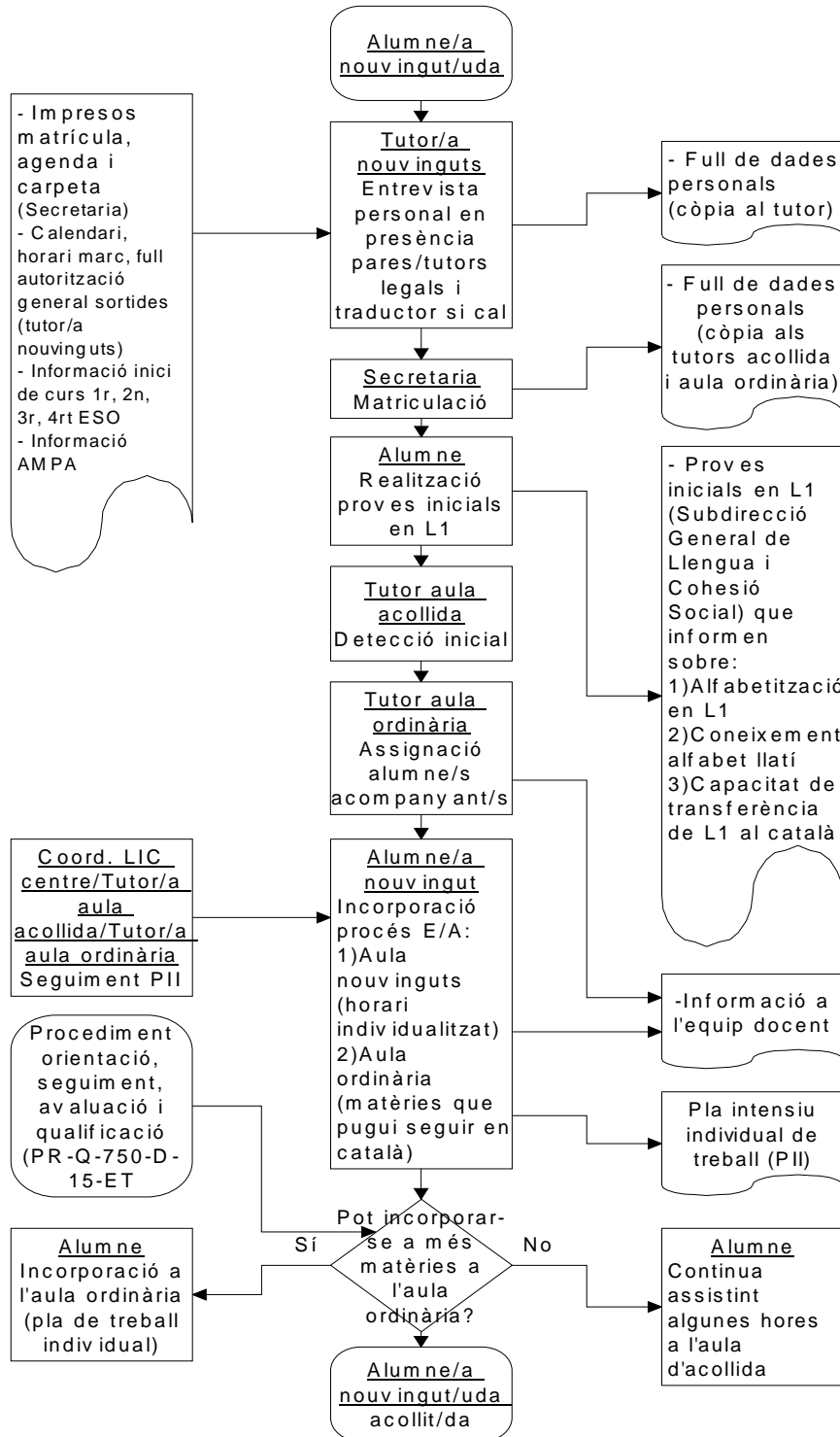
6.1 PLANIFICACIÓ

El Cap d'Estudis d'ESO-Batxillerat, la Coordinadora Pedagògica i el referent de centre revisen a principi de curs el procediment d'acollida d'alumnes nous.

	PR-Q-750-D-12-ET	13-març-06	Procediment d'acollida nous	Pàgina 5 de 7
	Implantat	Revisió 03	7.5 Producció i prestació del servei	



6.2 REALITZACIÓ






Generalitat de Catalunya
Departament d'Educació
Institut d'Educació Secundària i Superior
d'Ensenyaments Professionals
Esteve Terradas i Illa
Coordinació de Qualitat

REGISTRES.

- Full de dades de l'alumne.
- Proves en L1 que informen sobre: Alfabetització i coneixement de llengües.
- PII: Pla intensiu individual.

7. ANNEXOS

	PR-Q-750-D-12-ET	13-març-06	Procediment d'acollida nousvinguts	Pàgina 7 de 7
	Implantat	Revisió 03	7.5 Producció i prestació del servei	