



Generalitat de Catalunya
Departament d'Ensenyament
Institut d'Educació Secundària i Superior
d'Ensenyaments Professionals
Esteve Terradas i Illa
Coordinació de Qualitat

**PROCEDIMENT DE SEGUIMENT, ORIENTACIÓ, AVALUACIÓ
CONTÍNUA I QUALIFICACIÓ D'ALUMNES D'ESO I
BATXILLERAT**

ÍNDEX:

0. GESTIÓ DEL PROCEDIMENT.	3
1. OBJECTE	4
2. ABAST	4
2. DOCUMENTACIÓ DE REFERÈNCIA	4
3. RESPONSABILITAT	4
4. VOCABULARI	4
5. ACTUACIÓ	4
6. PLANIFICACIÓ	4
6.1 REALITZACIÓ (ORIENTACIÓ, SEGUIMENT, AVALUACIÓ I QUALIFICACIÓ)	5
6. REGISTRES.	6
7. ANNEXOS	6

0. GESTIÓ DEL PROCEDIMENT.

	Realitzat per:	Revisat per:	Aprovat per:
Nom i cognom	Olga Quesada	José A° Andrés Villena	Antonio Morales
Càrrec	Coordinadora Pedagògica	Coordinació de Qualitat	Direcció
Data	19-feb-04	19-feb-04	8-març-04
Signatura			

Llistat de les modificacions			
Núm. Revisió	Data	Descripció de la modificació	Distribució
00	19-feb-04	Creació del document	

1. OBJECTE

Determinar les actuacions de l'Institut establertes al Pla d'Acció Tutorial i el Projecte Curricular d'ESO i Batxillerat, respecte de l'orientació, el seguiment, l'avaluació i les qualificacions dels alumnes de l'ESO i el Batxillerat.

2. ABAST

Aquest procediment està determinat per als alumnes d'ESO (primer i segon Cicle) i Batxillerat.

2. DOCUMENTACIÓ DE REFERÈNCIA

Aquest procediment operatiu ha estat elaborat d'acord amb:

- El manual de qualitat. MQ-Q-53-T-00-ET.
- El Projecte Educatiu de Centre. (PEC). DOC-Q-500-T-00-ET.
- El Projecte Curricular de Centre (PCC). DOC-Q-721-T-00-ET.
- El Reglament de Règim Intern. (RRI). DOC-Q-600-T-00-ET.
- Pla d'Acció Tutorial d'ESO i Batxillerat. (PAT) DOC-Q-710-T-01-ET.
- Pla de Qualitat Ensenyament-Aprenentatge d'ESO/Batxillerat. (DOCUMENT-Q-75-T-10-ET).
- Normativa del Departament d'Ensenyament.

3. RESPONSABILITAT

L'elaboració, revisió i actualització d'aquest document és del/la Coordinador/a Pedagògic/a. El manteniment i distribució és responsabilitat del Coordinador de Qualitat i l'aprovació és responsabilitat de la direcció.

L'aprovació del Projecte Curricular de Centre i els procediments associats és del Claustre de Professors.

4. VOCABULARI


D'acord amb la norma ISO 9000:2000.

5. ACTUACIÓ

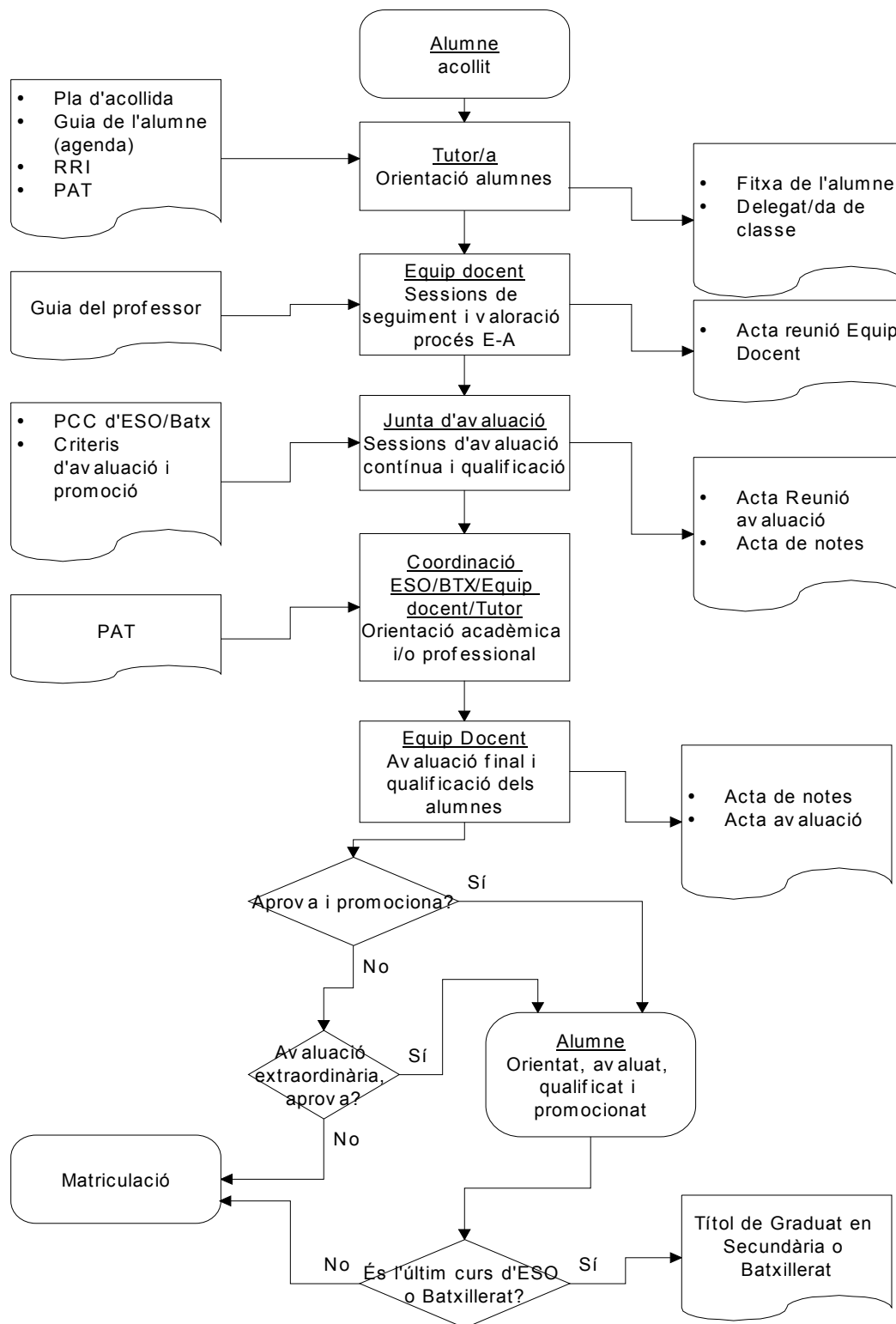
Una vegada matriculats i acollits, i endegat el Procés d'Ensenyament-Aprenentatge, s'aplica aquest procediment per tal d'assegurar la necessària guia de l'alumne mentre està al centre.

6. PLANIFICACIÓ

La planificació d'aquest procediment està determinada d'acord amb el PCC i el Pla d'Acció Tutorial d'ESO/Batxillerat.

	PR-Q-750-D-15-ET	19-feb-04	Procediment de seguiment, orientació d'alumnes d'ESO i Batxillerat	Pàgina 4 de 6
	APROVAT	Revisió 00	7.5 Producció i prestació del servei	

6.1 REALITZACIÓ (Orientació, seguiment, avaluació i qualificació)



6. REGISTRES.

- Fitxa personal de l'alumne.
- Nom i cognoms delegat/da de classe.
- Actes d'equip docent.
- Còpies actes d'avaluació.
- Còpies actes notes trimestrals.

7. ANNEXOS

