



Generalitat de Catalunya
Departament d'Educació
Institut d'Educació Secundària i Superior
d'Ensenyaments Professionals
Esteve Terradas i Illa
Coordinació de Qualitat

**PROCEDIMENT D'ORIENTACIÓ, SEGUIMENT, AVALUACIÓ I
QUALIFICACIÓ DE L'ALUMNAT DE
FORMACIÓ OCUPACIONAL**



ÍNDEX:

0. GESTIÓ DEL PROCEDIMENT.	3
1. OBJECTE	4
2. ABAST	4
3. DOCUMENTACIÓ DE REFERÈNCIA	4
4. RESPONSABILITAT	4
5. VOCABULARI	4
6. ACTUACIÓ	4
6.1 PLANIFICACIÓ	4
6.2 REALITZACIÓ (ORIENTACIÓ, SEGUIMENT, AVALUACIÓ I QUALIFICACIÓ)	5
7. REGISTRES	6
8. ANNEXOS	6



0. GESTIÓ DEL PROCEDIMENT.

	Realitzat per:	Revisat per:	Aprovat per:
Nom i cognom	Andrés Villena	Andrés Villena	Toni Morales
Càrrec	Subdirector d'FP	Coordinació de Qualitat	Direcció
Data	30-oct-2006	30-oct-2006	30-oct-2006
Signatura			

Llistat de les modificacions			
Núm. Revisió	Data	Descripció de la modificació	Distribució
00	30-oct-06	Creació del document	Web



1. OBJECTE

Definir les actuacions de l'Institut establertes al Projecte del curs ocupacional, respecte de l'orientació, el seguiment, l'avaluació i les qualificacions dels alumnes.

2. ABAST

Aquest procediment està determinat per als alumnes de Formació Professional Ocupacional

3. DOCUMENTACIÓ DE REFERÈNCIA

Aquest procediment operatiu ha estat elaborat d'acord amb:

- 3.1 El manual de qualitat de l'Institut.
- 3.2 Pla de Qualitat de la Formació Ocupacional DOC-Q-750-T-05-ET
- 3.3 El Projecte Educatiu de Centre. (PEC)
- 3.4 El Reglament de Règim Intern. (RRI)
- 3.5 Programació general de l'Institut. (PGI)
- 3.6 Instruccions per a la gestió de les accions de formació professional ocupacional. SOC
- 3.7 Pautes per a la gestió dels cursos ocupacionals d'especialització. DE

4. RESPONSABILITAT

L'elaboració, revisió i actualització d'aquest document és del Subdirector d'FP. El manteniment i distribució és responsabilitat del Coordinador de Qualitat i l'aprovació és responsabilitat de la direcció.

5. VOCABULARI

D'acord amb la norma ISO 9000:2000

SOC: Servei ocupació de Catalunya

DE: Departament d'Educació

PEC: Projecte Educatiu de centre

RRI: Reglament de règim intern.

PGI: Programació general Institut.

6. ACTUACIÓ

Una vegada matriculats i acollits, i endegat el Procés d'Ensenyament-Aprenentatge s'aplica aquest procediment per tal d'assegurar la necessària guia de l'alumne mentrestant està al centre.

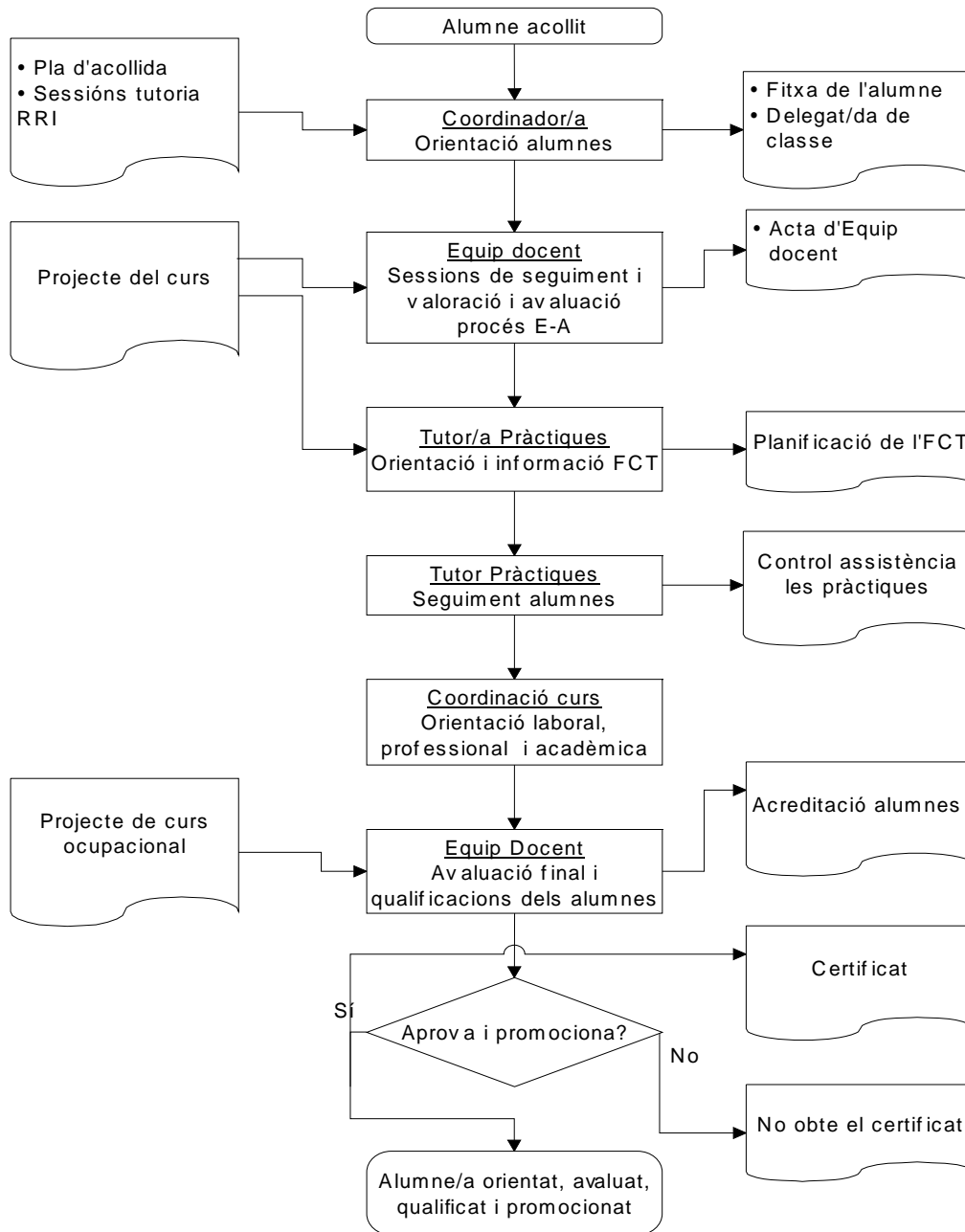
6.1 PLANIFICACIÓ

La planificació d'aquest procediment està determinada d'acord amb el projecte establert del curs ocupacional.

	PR-Q-750-D-08-FP	2-oct-06	Procediment d'orientació, seguiment, avaluació i qualificació dels alumnes de FPO	Pàgina 4 de 6
	Implantat	Revisió 00	7.1 Planificació de la realització del servei	



6.2 REALITZACIÓ (Orientació, seguiment, avaluació i qualificació)





7. REGISTRES

- Fitxa personal de l'alumne.
- Nom i cognoms delegat/da de classe
- Actes d'equip docent
- Planificació Crèdit de Formació en Centres de Treball.

8. ANNEXOS

8.1 Pla de Qualitat

