

# TUTORIAL FOTOANGELO

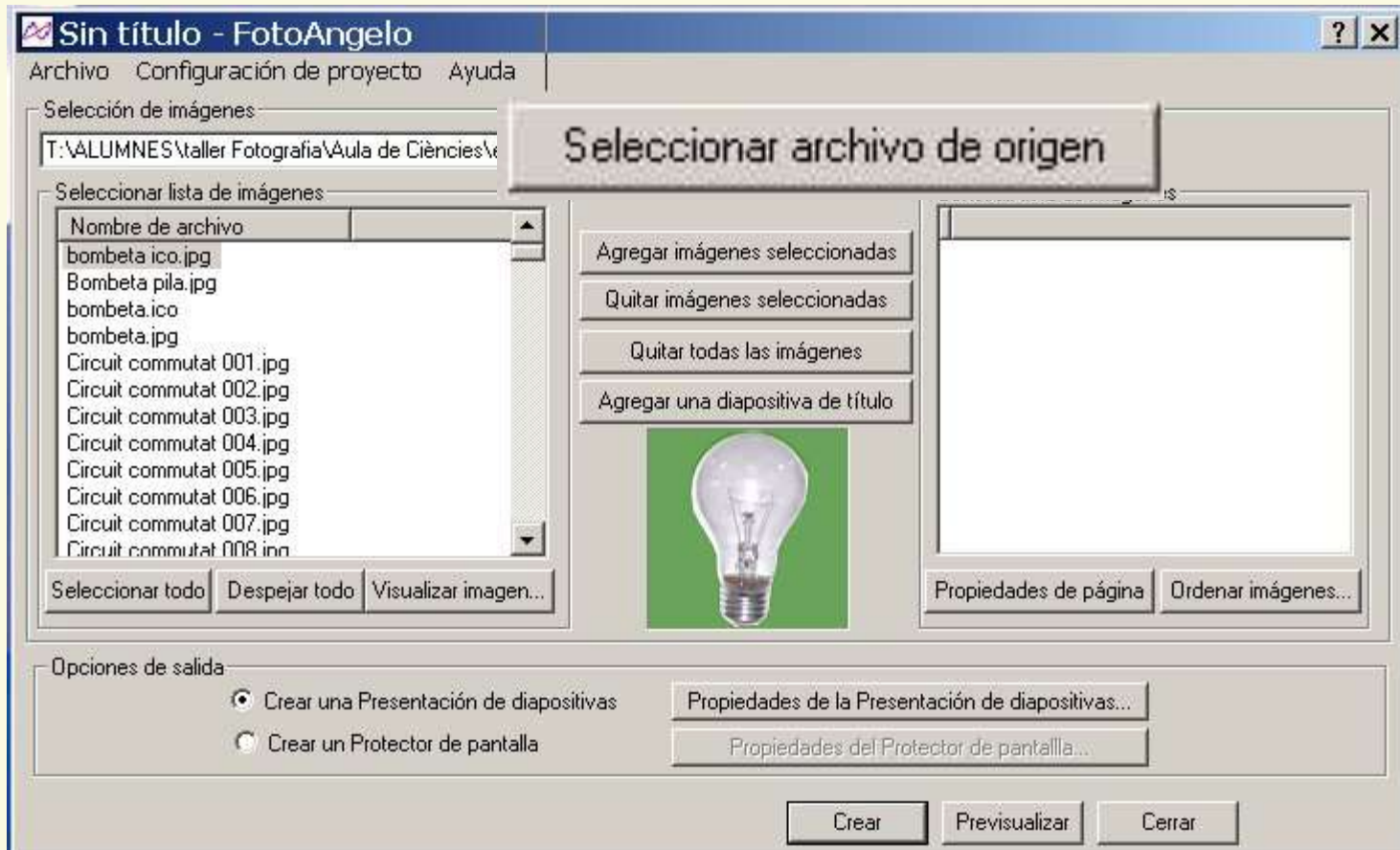
---



- ACDs
- Fotoangelo
- Fotocanvas

Eines de presentació

# Seleccionar Origen Imatges



# Seleccionar archivo de origen



Trieu la ubicació dels  
fitxers imatge.



# Trieu 12 fotografies



# PREVISUALIZAR

Previsualizar

Configuración de proyecto Ayuda

Propiedades predeterminadas...

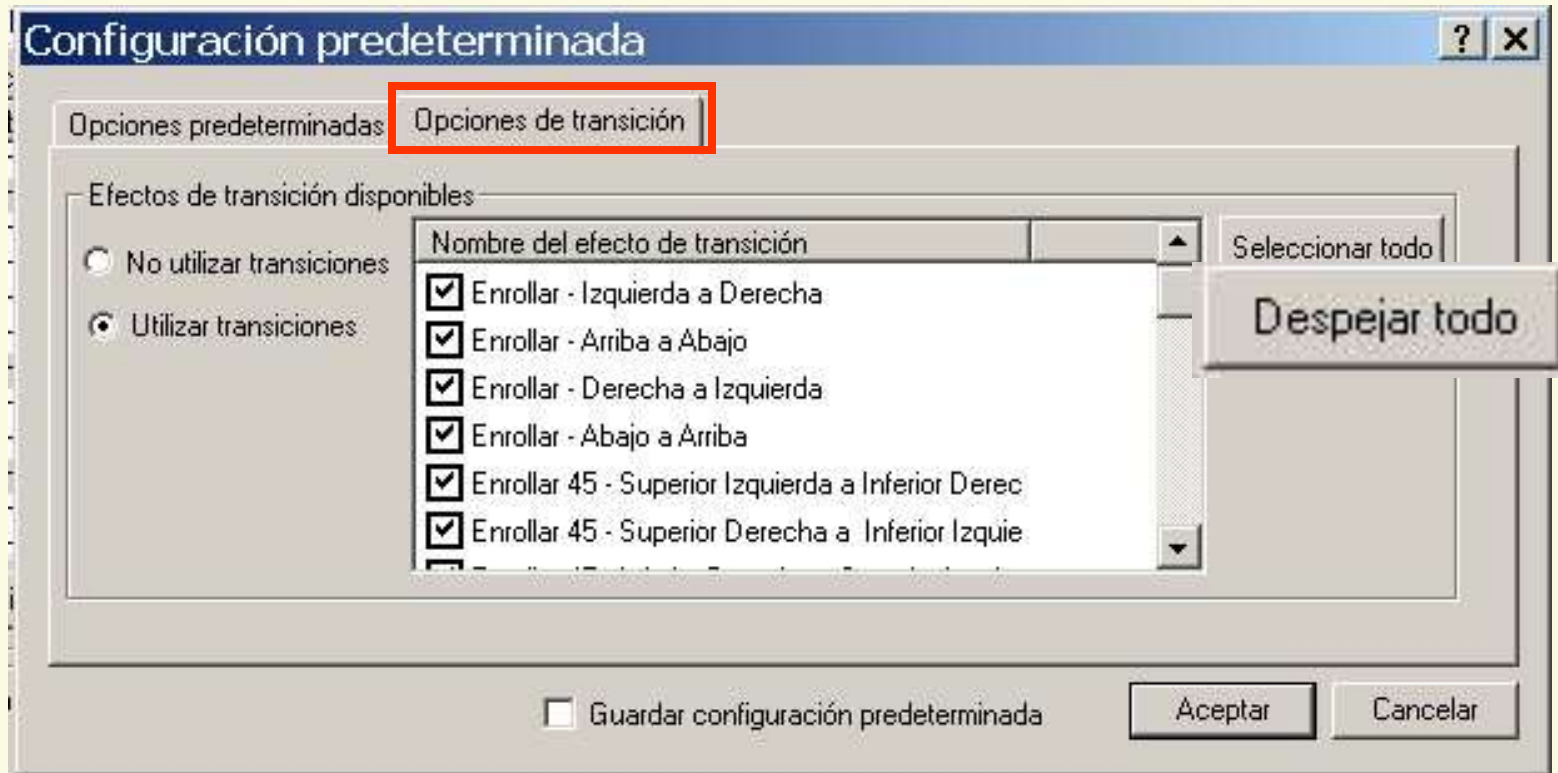
Propiedades globales...

Propiedades de página

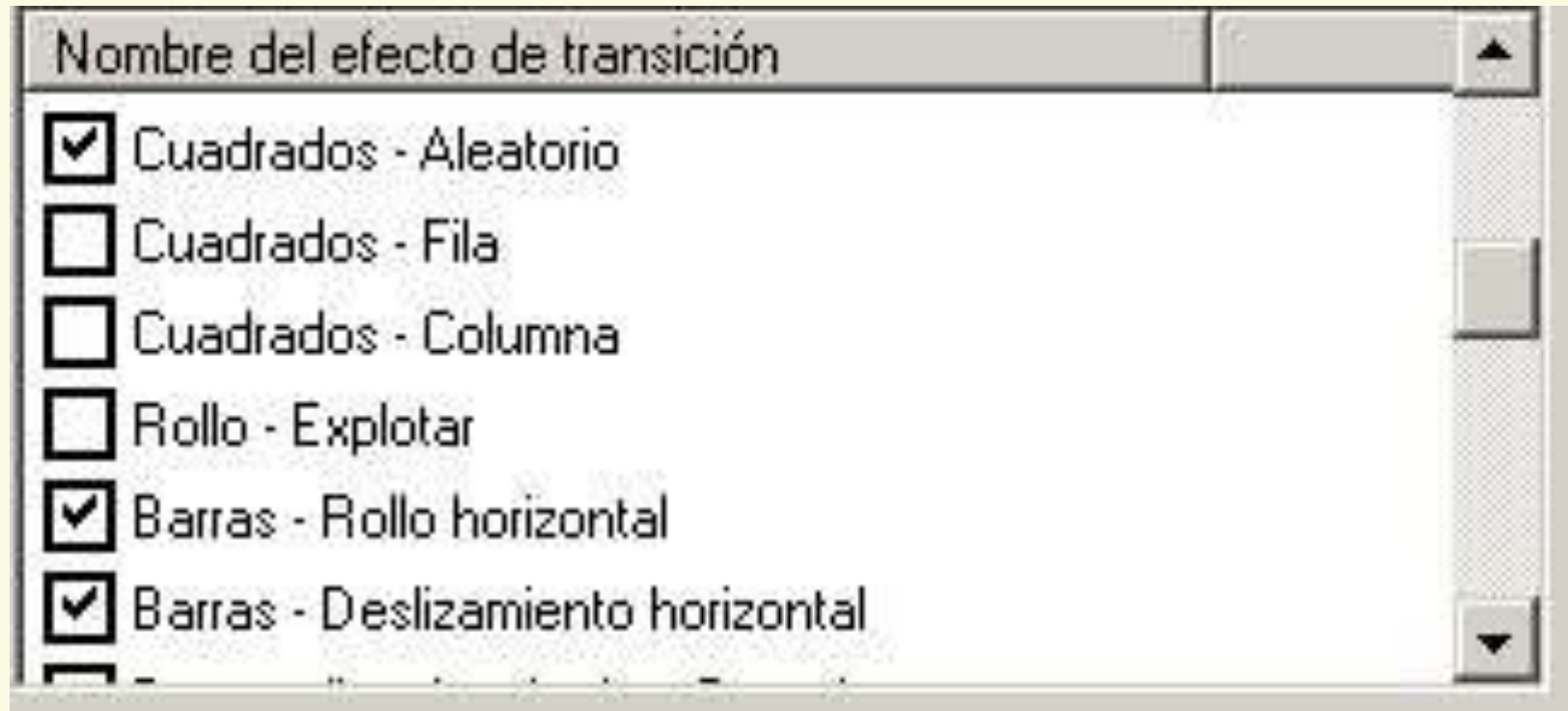
Construir configuraciones de almacenamiento...



# Modificar propietats presentació

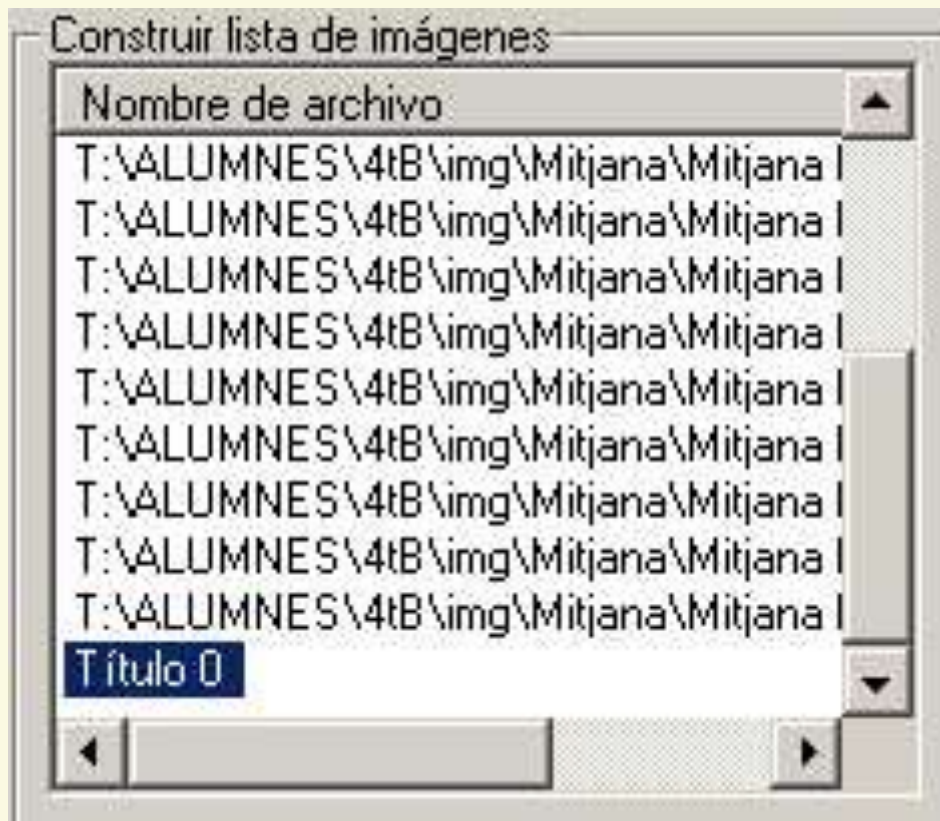


# Triar 3 transicions



# Col·locar un títol

Agregar una diapositiva de título



Si no ho hem fet al començament, s'amaga darrera les imatges.

Cal doncs desplaçar la barra vertical i clicar 2 cops per introduir-hi el títol.



# Modificar el título

Propiedades de página

Nombre de archivo

T:\ALUMNES\4IB\img\Mitjana\Mitjana Excu  
T:\ALUMNES\4IB\img\Mitjana\Mitjana Excu  
T:\ALUMNES\4IB\img\Mitjana\Mitjana Excu  
T:\ALUMNES\4IB\img\Mitjana\Mitjana Excu  
T:\ALUMNES\4IB\img\Mitjana\Mitjana Excu  
T:\ALUMNES\4IB\img\Mitjana\Mitjana Excu  
T:\ALUMNES\4IB\img\Mitjana\Mitjana Excu  
T:\ALUMNES\4IB\img\Mitjana\Mitjana Excu  
T:\ALUMNES\4IB\img\Mitjana\Mitjana Excu

Seleccionar todo

Despejar todo

Restaurar p...

Iniciar

Fuente

Fuente: Tahoma

Estilo de fuente: Negrita

Tamaño: 72

Aceptar

Cancelar

System

Taffy

Tag LET

Tahoma

Teclat pie Versio 1.0

Telegram LET

Terminal

Normal

Cursiva

Negrita

Negrita cursiva

22

24

26

28

36

48

72

Efectos

Tachado

Subrayado

Color:

Amarillo

Ejemplo

MITJANA

MITJANA

Cal escriure un text

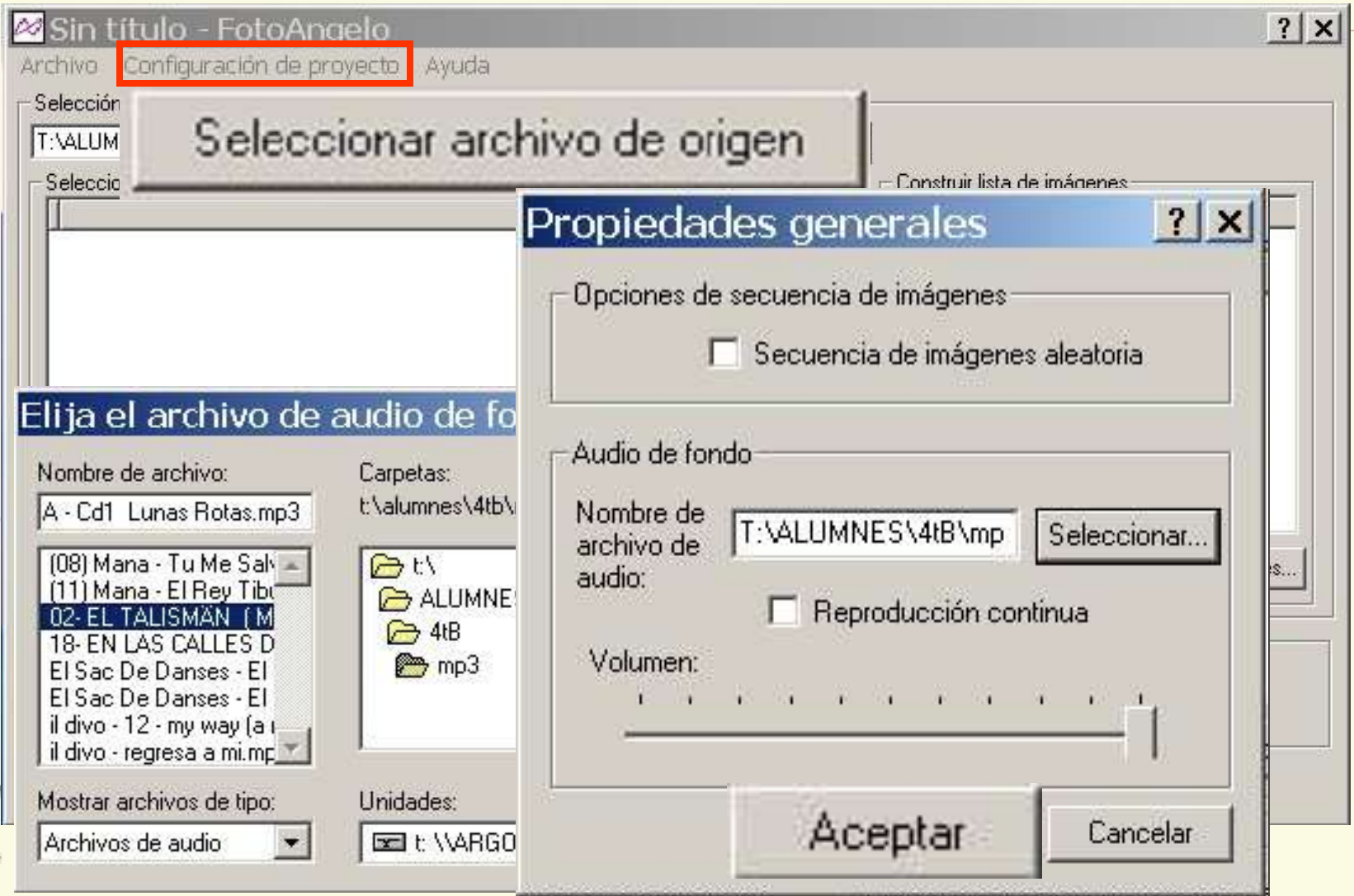
I, si cal, modificar-ne les característiques

Seleccionar fuente...

Seleccionar fuente...

Cancelar

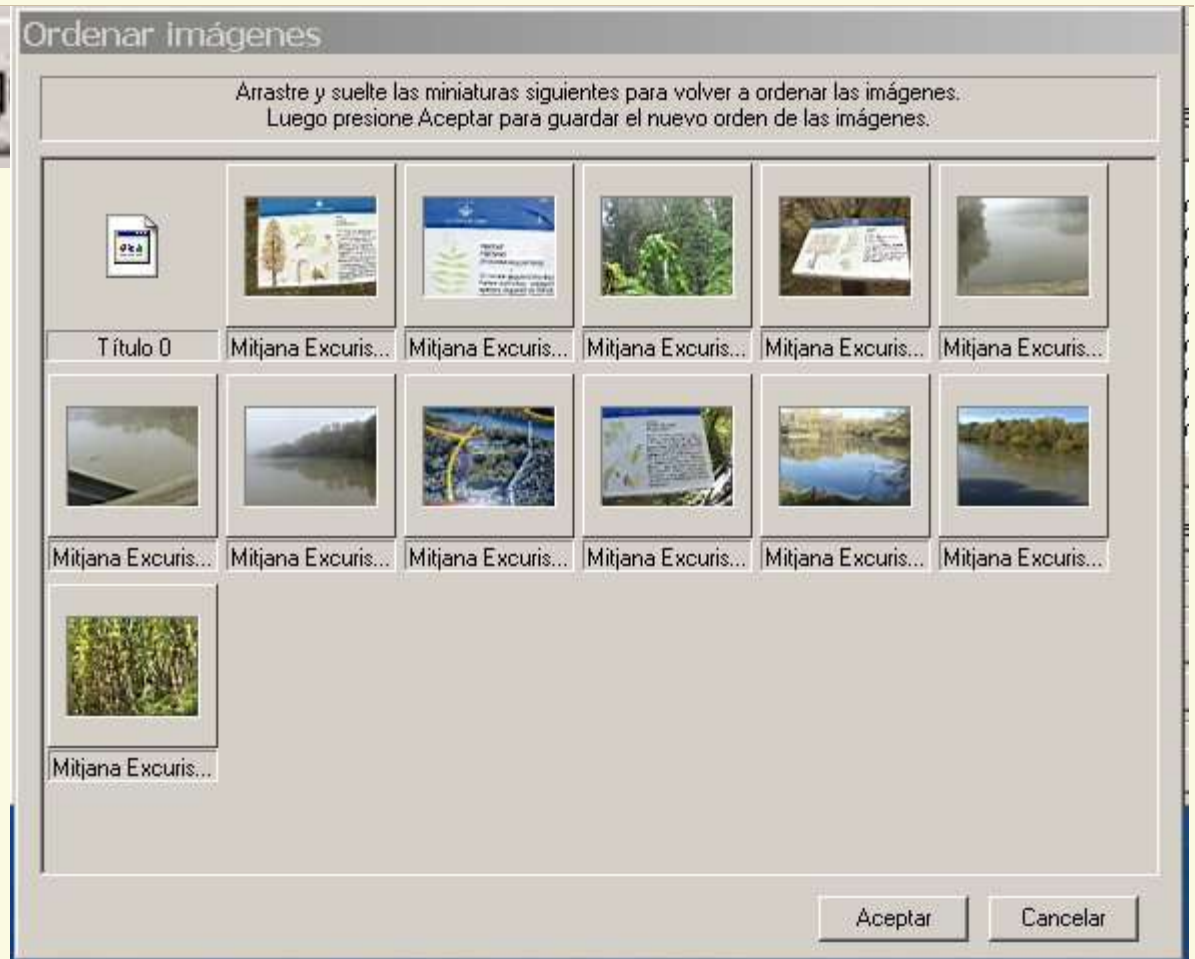
# INSERIR SO



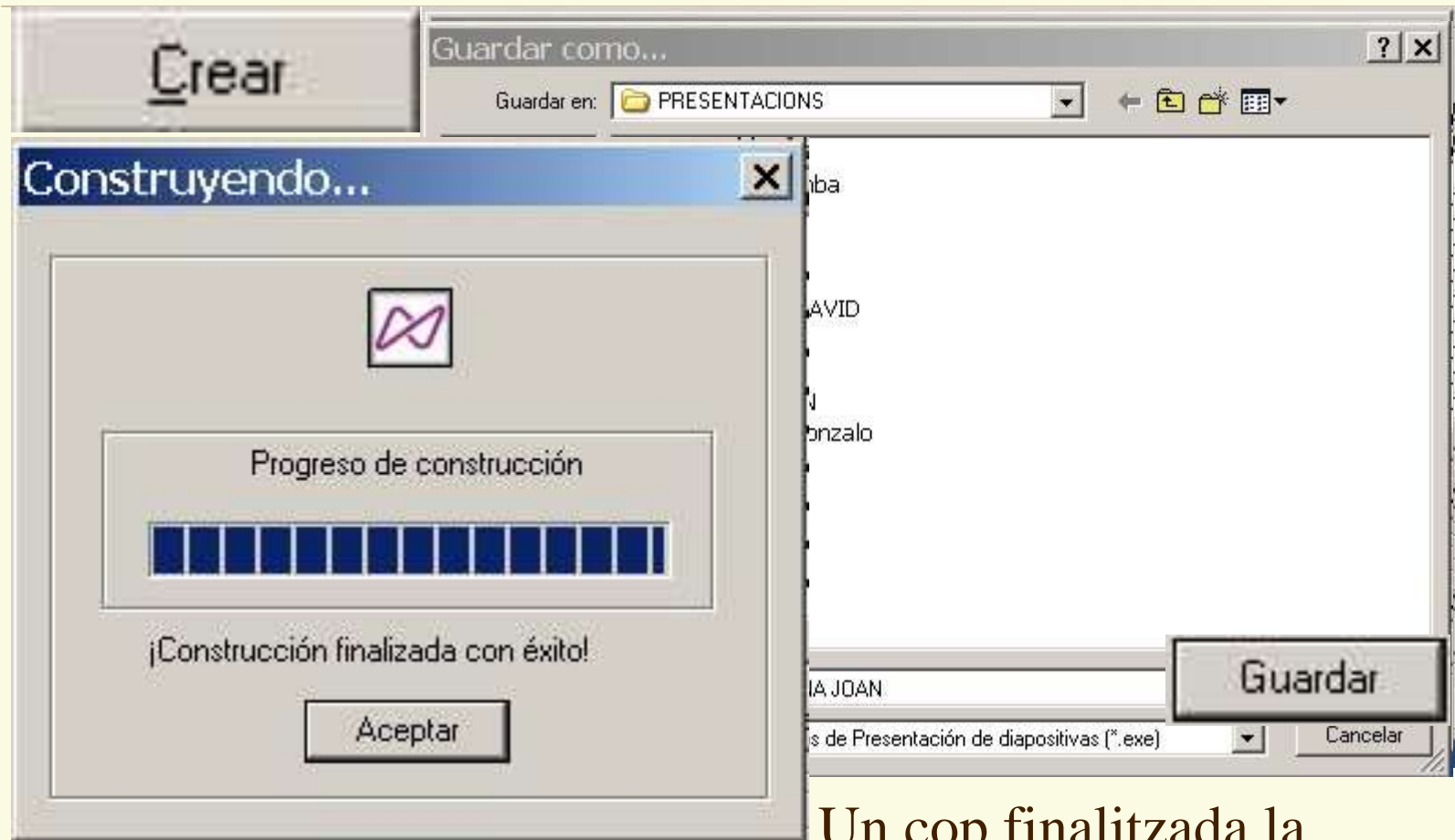
# ORDENAR IMATGES

Ordenar imág

Cal desplaçar  
les imatges  
arrossegant-  
les amb el  
ratolí a la  
posició  
desitjada.



# Crear salvapantalles o fitxer



Un cop finalitzada la creació, és autoexecutable.